

TARA Mitigeur monocommande Pull-down avec fonction douchette - Laiton (Or 23cts)

TARA

33 870 888



- saillie 240 mm
- bec pivotant 360°
- en option, possibilité de limiter le pivotement avec un set de limitation de pivotement 12 823 970 90
- jet laminaire et jet douchette
- Flexible de douche en métal 1800 mm
- tête de douchette avec système anticalcaire
- débit d'eau maxi. 10,4 l/min avec une pression d'écoulement de 3 bars
- sans plomb
- Ce produit contribue au respect des exigences des systèmes d'évaluation des bâtiments écologiques, par exemple LEED®, BREEAM®, DGNB

Avec sécurité anti-retour.

	Laiton (Or 23cts)	33 870 888-09
	Chrome	33 870 888-00
	Platine brossé	33 870 888-06
	Platine	33 870 888-08
	Dark Chrome	33 870 888-19
	Laiton brossé (Or 23cts)	33 870 888-28
	Noir mat	33 870 888-33
	Champagne brossé (Or 22cts)	33 870 888-46
	Champagne (Or 22cts)	33 870 888-47
	Chrome brossé	33 870 888-93
	Dark Platinum brossé	33 870 888-99

Accessoires recommandés

Kit de limitation de pivotement - 12 823 970 90



Accessoires recommandés

Commande de vidage individuelle 10 710 970-09
manuelle Commande manuelle -
Laiton (Or 23cts)



Accessoires recommandés

Distributeur avec rosace - Laiton 82 444 970-09
(Or 23cts)



TARA Mitigeur monocommande Pull-down avec fonction douchette - Laiton (Or 23cts)

TARA

33 870 888

mm [inches]
1:5

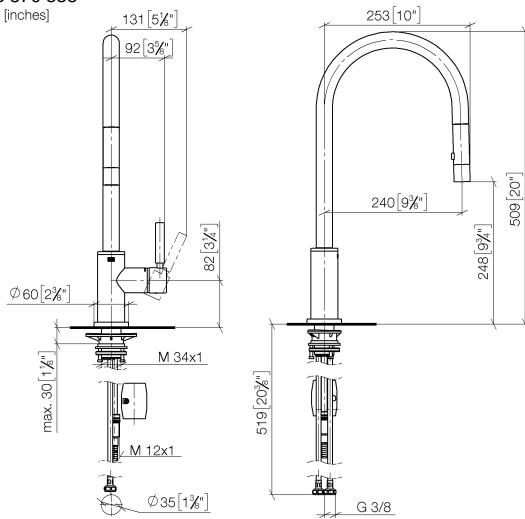


Diagramme de débit



Codes & Standards

DIN 4109

EN 1717

ISO 3822

Ü-Zeichen



TARA Mitigeur monocommande Pull-down avec fonction douchette - Laiton (Or
23cts)

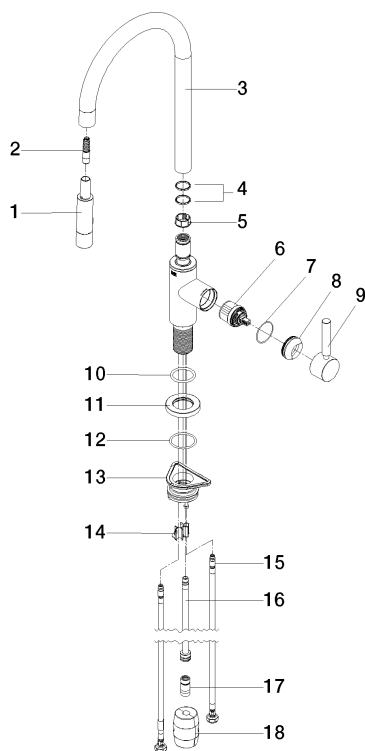
TARA

33 870 888

Certificats

LGA_38

Belgaqua_24-005-2





TARA Mitigeur monocommande Pull-down avec fonction douchette - Laiton (Or 23cts)

TARA

33 870 888

Liste des pièces de rechange

Version du produit de 2/1/2023

N°	Article Numéro	Désignation	Fréquence de montage	Délai de livraison
	90 12 11 148 00-09	douche	20	-

La pièce de rechange ne peut plus être commandée, veuillez commander l'article de remplacement