

TARA Mitigeur monocommande Pull-down avec fonction douchette - Champagne (Or 22cts)

TARA

33 870 888



- saillie 240 mm
- bec pivotant 360°
- en option, possibilité de limiter le pivotement avec un set de limitation de pivotement 12 823 970 90
- jet laminaire et jet douchette
- Flexible de douche en métal 1800 mm
- tête de douchette avec système anticalcaire
- débit d'eau maxi. 10,4 l/min avec une pression d'écoulement de 3 bars
- sans plomb
- Ce produit contribue au respect des exigences des systèmes d'évaluation des bâtiments écologiques, par exemple LEED®, BREEAM®, DGNB

Avec sécurité anti-retour.

| | | |
|--|-----------------------------|---------------|
|  | Champagne (Or 22cts) | 33 870 888-47 |
|  | Chrome | 33 870 888-00 |
|  | Platine brossé | 33 870 888-06 |
|  | Platine | 33 870 888-08 |
|  | Laiton (Or 23cts) | 33 870 888-09 |
|  | Dark Chrome | 33 870 888-19 |
|  | Laiton brossé (Or 23cts) | 33 870 888-28 |
|  | Noir mat | 33 870 888-33 |
|  | Champagne brossé (Or 22cts) | 33 870 888-46 |
|  | Chrome brossé | 33 870 888-93 |
|  | Dark Platinum brossé | 33 870 888-99 |

Accessoires recommandés

Kit de limitation de pivotement - 12 823 970 90



Accessoires recommandés

Distributeur avec rosace - Champagne (Or 22cts) 82 444 970-47



Accessoires recommandés

Commande de vidage individuelle manuelle Commande manuelle - Champagne (Or 22cts) 10 710 970-47



TARA Mitigeur monocommande Pull-down avec fonction douchette - Champagne (Or 22cts)

TARA

33 870 888

mm [inches]
1:5

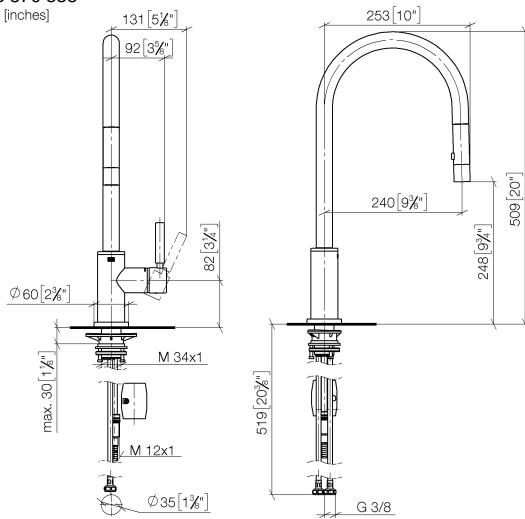


Diagramme de débit



Codes & Standards

DIN 4109

EN 1717

ISO 3822

Ü-Zeichen



TARA Mitigeur monocommande Pull-down avec fonction douchette - Champagne (Or 22cts)

TARA

33 870 888

Certificats

LGA_38

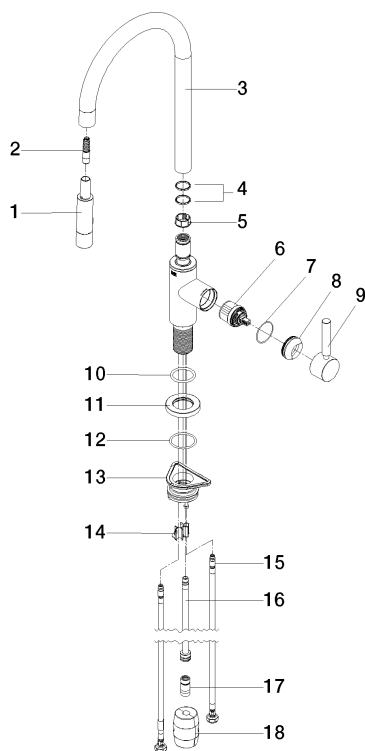
Belgaqua_24-005-2

TARA Mitigeur monocommande Pull-down avec fonction douchette - Champagne (Or 22cts)

TARA

33 870 888

Version du produit de 2/1/2023





TARA Mitigeur monocommande Pull-down avec fonction douchette - Champagne (Or 22cts)

TARA

33 870 888

Liste des pièces de rechange

Version du produit de 2/1/2023

| N° | Article Numéro | Désignation | Fréquence de montage | Délai de livraison |
|----|--------------------|-------------|----------------------|--------------------|
| | 90 12 11 148 00-47 | douche | 20 | - |

La pièce de rechange ne peut plus être commandée, veuillez commander l'article de remplacement