

## ELIO Mitigeur monocommande Pull-out avec fonction douchette - Dark Platinum brossé

33 871 790 Version du produit de 4/1/2024



- saillie 219 mm
- bec orientable 360°
- jet enrichi en air et jet douchette
- hauteur de robinetterie 337 mm
- hauteur jusqu'au mousseur 292 mm
- diamètre de percement 35 mm
- flexible de douchette tressé 1500 mm
- débit d'eau maxi. 8 l/min avec une pression d'écoulement de 3 bars
- sans plomb
- Ce produit contribue au respect des exigences des systèmes d'évaluation des bâtiments écologiques, par exemple LEED®, BREEAM®, DGNB

Avec sécurité anti-retour.

|  |                             |               |
|--|-----------------------------|---------------|
|  | Dark Platinum brossé        | 33 871 790-99 |
|  | Chrome                      | 33 871 790-00 |
|  | Platine brossé              | 33 871 790-06 |
|  | Platine                     | 33 871 790-08 |
|  | Dark Chrome                 | 33 871 790-19 |
|  | Laiton brossé (Or 23cts)    | 33 871 790-28 |
|  | Champagne brossé (Or 22cts) | 33 871 790-46 |
|  | Champagne (Or 22cts)        | 33 871 790-47 |
|  | Chrome brossé               | 33 871 790-93 |

### Accessoires recommandés

**Distributeur sans rosace - Dark  
Platinum brossé** 82 424 970-99



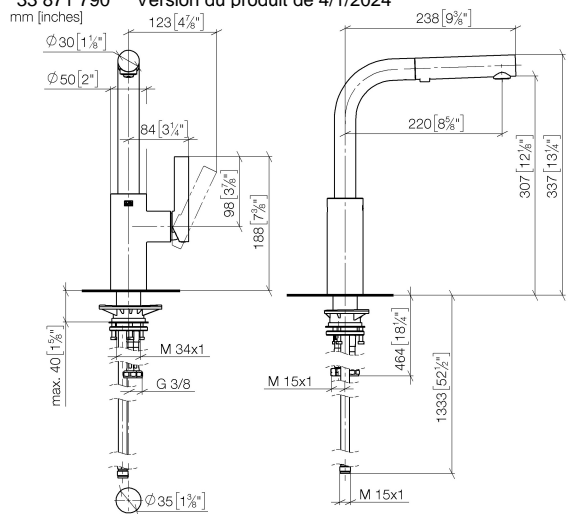
### Accessoires recommandés

**Commande de vidage individuelle  
manuelle Commande manuelle -  
Dark Platinum brossé** 10 712 970-99

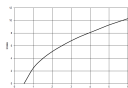


## ELIO Mitigeur monocommande Pull-out avec fonction douchette - Dark Platinum brossé

33 871 790 Version du produit de 4/1/2024



### Diagramme de débit



### Codes & Standards

DIN 4109

ISO 3822

Ü-Zeichen



## ELIO Mitigeur monocommande Pull-out avec fonction douchette - Dark Platinum brossé

---

33 871 790 Version du produit de 4/1/2024

Certificats

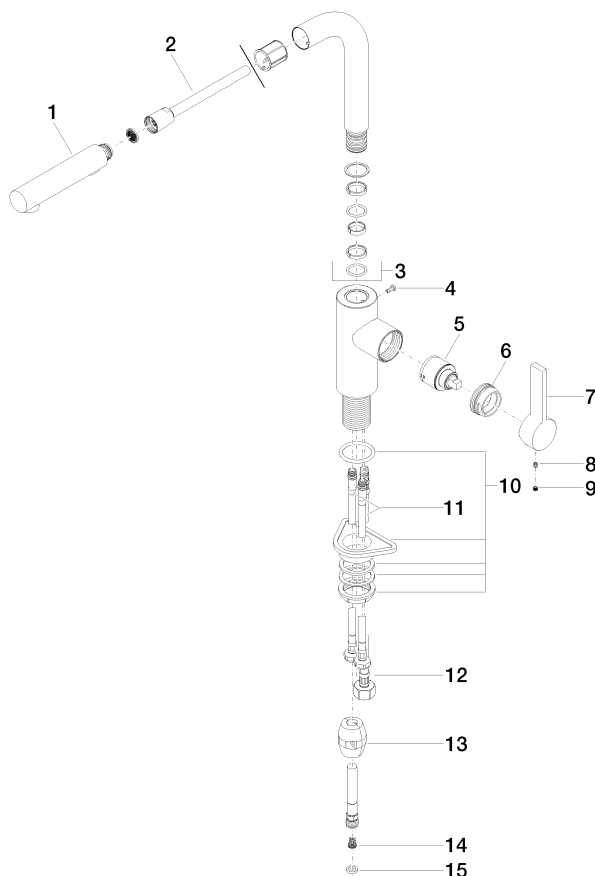
---

LGA\_38

## ELIO Mitigeur monocommande Pull-out avec fonction douchette - Dark Platinum brossé

33 871 790 Version du produit de 4/1/2024

Les pièces pour les  
autres finitions  
peuvent être  
trouvées ici : Chrome



### Liste des pièces de rechange

| N°   | Article Numéro     | Désignation     | Fréquence de montage | Délai de livraison |
|--|--------------------|-----------------|----------------------|--------------------|
| 1  | 90 12 11 185 00-99 | douche          | 1                    | -                  |
| La pièce de rechange ne peut plus être commandée, veuillez commander l'article de remplacement |                    |                 |                      |                    |
| 2  | 90 30 02 062 00-99 | flexible        | 1                    | 20                 |
| 3  | 90 28 22 186 00-99 | bec déverseur   | 1                    | 20                 |
| 4  | 09 30 30 054 90    | vis             | 1                    | 2                  |
| 5  | 90 15 05 045 00 90 | cartouche       | 1                    | 2                  |
| 6  | 09 24 04 141-99    | écrou           | 1                    | 20                 |
| 7  | 09 20 79 040-99    | poignée         | 1                    | 20                 |
| 8  | 90 31 11 030 00 90 | tige            | 1                    | 2                  |
| 9  | 90 31 20 109 00 90 | bonde de fond   | 1                    | 2                  |
| 10   | 04 30 11 040 00 90 | set de fixation | 1                    | 2                  |
| 11   | 04 30 04 104 00 90 | flexible        | 2                    | 2                  |
| 12   | 04 30 04 029 00 90 | flexible        | 1                    | 2                  |
| 13   | 04 21 50 005 00 90 | accessoires     | 1                    | 2                  |
| 14   | 09 23 01 131 90    | anti-retour     | 1                    | 2                  |
| 15   | 90 14 20 019 00 90 | joint           | 1                    | 2                  |