

ENO Mitigeur monocommande Pull-out avec fonction douchette - Chrome

ENO

33 875 760



- saillie 225 mm
- bec pivotant 130°
- jet enrichi en air et jet douchette
- hauteur de robinetterie 254 mm
- hauteur jusqu'au mousseur 179 mm
- diamètre de percement 35 mm
- flexible métallique (longueur 1600 mm)
- débit d'eau maxi. 9,6 l/min avec une pression d'écoulement de 3 bars
- sans plomb
- Ce produit contribue au respect des exigences des systèmes d'évaluation des bâtiments écologiques, par exemple LEED®, BREEAM®, DGNB

Avec sécurité anti-retour.

	Chrome	33 875 760-00
	Platine brossé	33 875 760-06
	Platine	33 875 760-08
	Dark Chrome	33 875 760-19
	Laiton brossé (Or 23cts)	33 875 760-28
	Champagne brossé (Or 22cts)	33 875 760-46
	Champagne (Or 22cts)	33 875 760-47
	Chrome brossé	33 875 760-93
	Dark Platinum brossé	33 875 760-99

Accessoires recommandés



**Commande de vidage individuelle
manuelle Commande manuelle -
Chrome** 10 712 970-00

Accessoires recommandés



Distributeur sans rosace - Chrome 82 424 970-00

33 875 760

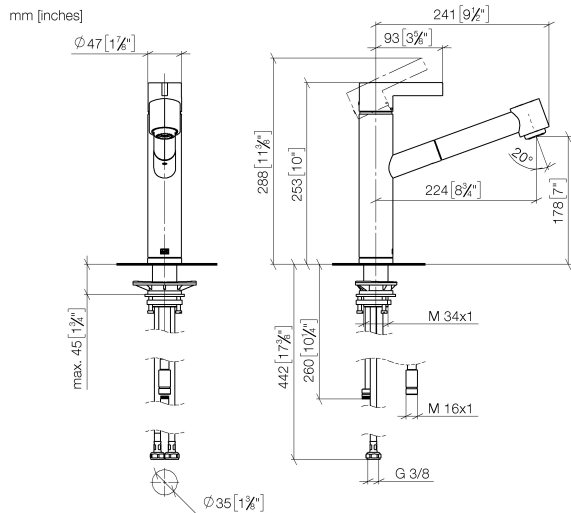
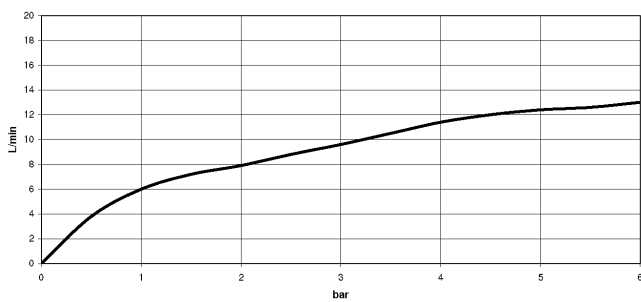


Diagramme de débit



Codes & Standards

DIN 4109

EN 1717

EnergieEtikette A

Executive Order
no. 1007

ISO 3822

Ü-Zeichen



ENO Mitigeur monocommande Pull-out avec fonction douchette - Chrome

ENO

33 875 760

Certificats

GDV_0400

LGA_28

Belgaqua_21-027-2

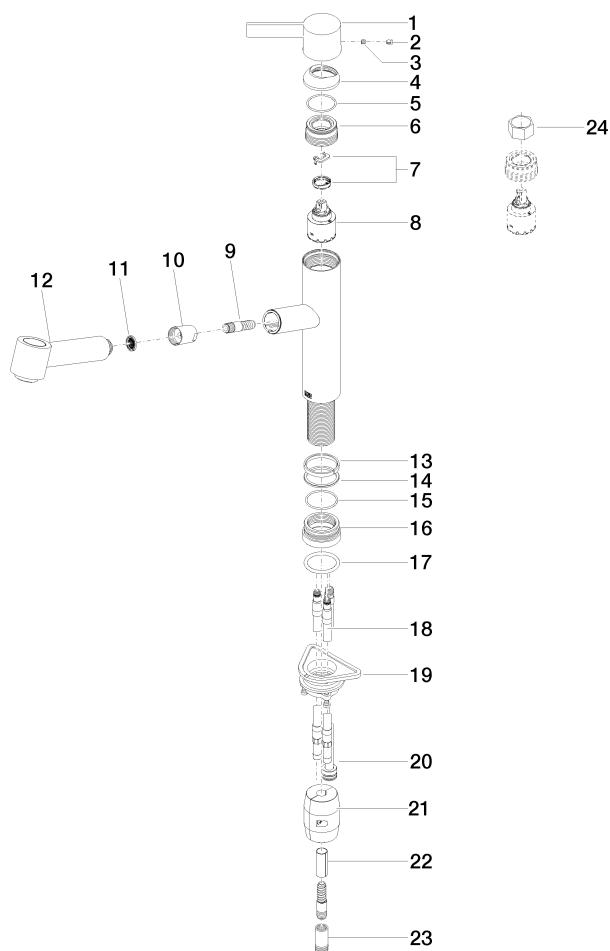
33 875 760

Version du produit de 2/26/2015 à 3/5/2020

Version du produit de 3/5/2020 à 1/7/2021

Version du produit de 1/7/2021 à 5/7/2021

Version du produit de 5/7/2021





ENO Mitigeur monocommande Pull-out avec fonction douchette - Chrome

ENO

33 875 760

Liste des pièces de rechange

Version du produit de 2/26/2015 à 3/5/2020

Version du produit de 3/5/2020 à 1/7/2021

Version du produit de 1/7/2021 à 5/7/2021

Version du produit de 5/7/2021

N°	Article Numéro	Désignation	Fréquence de montage	Délai de livraison
	09 20 76 001-00	poignée	25	10