

## ENO Mitigeur monocommande Pull-out avec fonction douchette - Platine brossé

ENO

33 875 760



- saillie 225 mm
- bec pivotant 130°
- jet enrichi en air et jet douchette
- hauteur de robinetterie 254 mm
- hauteur jusqu'au mousseur 179 mm
- diamètre de percement 35 mm
- flexible métallique (longueur 1600 mm)
- débit d'eau maxi. 9,6 l/min avec une pression d'écoulement de 3 bars
- sans plomb
- Ce produit contribue au respect des exigences des systèmes d'évaluation des bâtiments écologiques, par exemple LEED®, BREEAM®, DGNB

Avec sécurité anti-retour.

|   |                             |               |
|---|-----------------------------|---------------|
|  | Platine brossé              | 33 875 760-06 |
|  | Chrome                      | 33 875 760-00 |
|  | Platine                     | 33 875 760-08 |
|  | Dark Chrome                 | 33 875 760-19 |
|  | Laiton brossé (Or 23cts)    | 33 875 760-28 |
|  | Champagne brossé (Or 22cts) | 33 875 760-46 |
|  | Champagne (Or 22cts)        | 33 875 760-47 |
|  | Chrome brossé               | 33 875 760-93 |
|  | Dark Platinum brossé        | 33 875 760-99 |

### Accessoires recommandés

**Commande de vidage individuelle manuelle** 10 712 970-06  
**Commande manuelle - Platine brossé**



### Accessoires recommandés

**Distributeur sans rosace - Platine brossé** 82 424 970-06

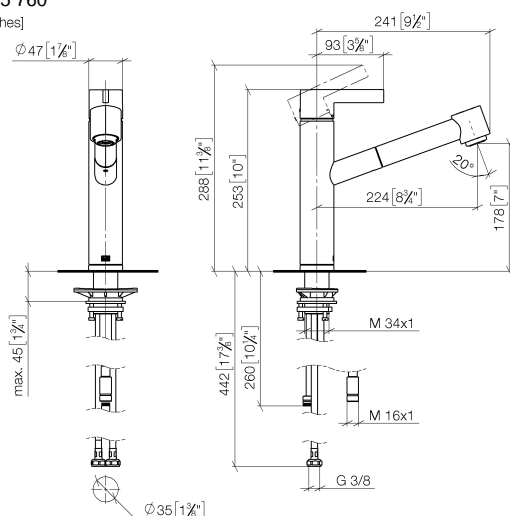


# ENO Mitigeur monocommande Pull-out avec fonction douchette - Platine brossé

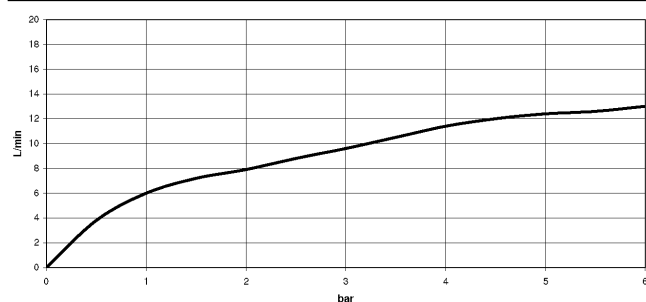
ENO

33 875 760

mm [inches]



## Diagramme de débit



## Codes & Standards

EnergieEtikette A



## ENO Mitigeur monocommande Pull-out avec fonction douchette - Platine brossé

ENO

---

33 875 760

Certificats

---

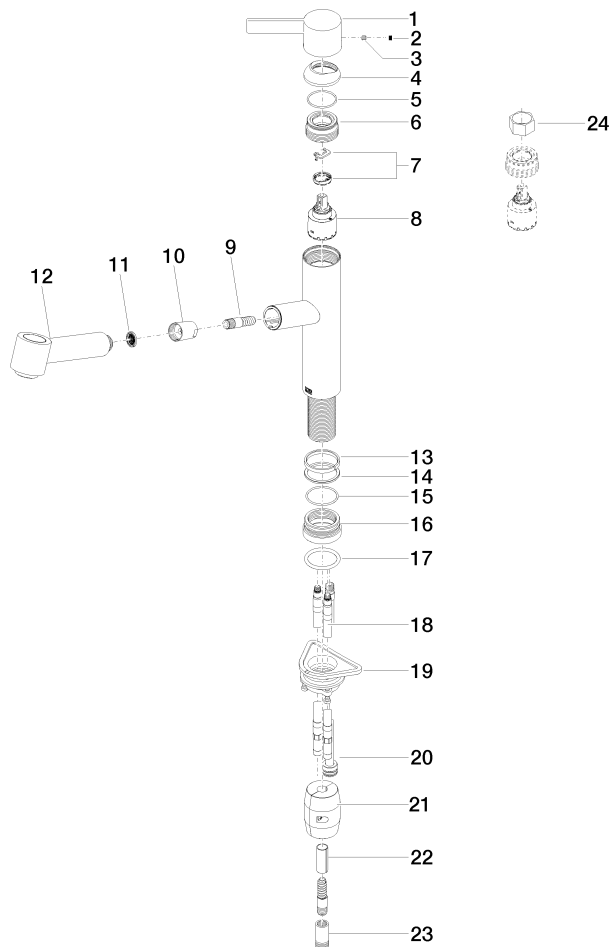
Belgaqua\_21-027- LGA\_28656. GDV\_0400277.  
27\_3.

## ENO Mitigeur monocommande Pull-out avec fonction douchette - Platine brossé

ENO

33 875 760

Les pièces pour les  
autres finitions  
peuvent être  
trouvées ici : Chrome



# ENO Mitigeur monocommande Pull-out avec fonction douchette - Platine brossé

ENO

33 875 760

## Liste des pièces de rechange

| N° | Article Numéro     | Désignation     | Fréquence de montage | Délai de livraison |
|----|--------------------|-----------------|----------------------|--------------------|
| 1  | 09 20 76 001-06    | poignée         | 1                    | 10                 |
| 2  | 90 31 20 109 00 90 | bonde de fond   | 1                    | 2                  |
| 3  | 90 31 11 030 00 90 | tige            | 1                    | 2                  |
| 4  | 09 28 30 012-06    | hotte           | 1                    | 10                 |
| 5  | 09 14 10 102 90    | joint           | 1                    | 2                  |
| 6  | 09 24 04 270 90    | écrou           | 1                    | 2                  |
| 7  | 90 28 10 148 00 90 | accessoires     | 1                    | 2                  |
| 8  | 90 15 05 064 00 90 | cartouche       | 1                    | 2                  |
| 9  | 04 30 02 121 00-85 | flexible        | 1                    | 30                 |
| 10 | 90 24 03 255 00-06 | douille         | 1                    | 10                 |
| 11 | 09 23 01 039 90    | tamis           | 1                    | 2                  |
| 12 | 90 12 11 098 00-06 | douche          | 1                    | 10                 |
| 13 | 09 14 15 029 90    | anneau          | 1                    | 2                  |
| 14 | 09 28 10 144 90    | anneau          | 1                    | 2                  |
| 15 | 09 14 10 034 90    | joint           | 1                    | 2                  |
| 16 | 09 27 76 001-06    | rosace          | 1                    | 10                 |
| 17 | 09 14 10 036 90    | joint           | 1                    | 2                  |
| 18 | 04 30 04 098 00 90 | flexible        | 2                    | 60                 |
| 19 | 04 30 11 040 00 90 | set de fixation | 1                    | 2                  |
| 20 | 04 28 20 067 00 90 | tuyau           | 1                    | 2                  |
| 21 | 04 21 50 010 00 90 | accessoires     | 1                    | 2                  |
| 22 | 09 30 03 038 90    | flexible        | 1                    | 2                  |
| 23 | 90 24 03 253 00 90 | adaptateur      | 1                    | 2                  |
| 24 | 90 30 09 031 00 90 | clé à écrou     | 1                    | 2                  |