

SYNC Mitigeur monocommande Pull-down avec fonction douchette - Champagne brossé (Or 22cts)

SYNC

33 875 895



- saillie 240 mm
- bec pivotant 360°
- en option, possibilité de limiter le pivotement avec un set de limitation de pivotement 12 821 970 90
- jet laminaire et jet douchette
- hauteur de robinetterie 420 mm
- hauteur jusqu'au mousseur: 240 mm
- diamètre de percement 35 mm
- Flexible de douche en métal 1800 mm
- tête de douchette avec système anticalcaire
- débit d'eau maxi. 10,4 l/min avec une pression d'écoulement de 3 bars
- sans plomb
- Ce produit contribue au respect des exigences des systèmes d'évaluation des bâtiments écologiques, par exemple LEED®, BREEAM®, DGNB

Avec sécurité anti-retour.

	Champagne brossé (Or 22cts)	33 875 895-46
	Chrome	33 875 895-00
	Platine brossé	33 875 895-06
	Platine	33 875 895-08
	Laiton (Or 23cts)	33 875 895-09
	Dark Chrome	33 875 895-19
	Laiton brossé (Or 23cts)	33 875 895-28
	Noir mat	33 875 895-33
	Champagne (Or 22cts)	33 875 895-47
	Chrome brossé	33 875 895-93
	Dark Platinum brossé	33 875 895-99

Accessoires recommandés

Kit de limitation de pivotement - 12 821 970 90



Accessoires recommandés

Distributeur sans rosace - 82 424 970-46
Champagne brossé (Or 22cts)



Accessoires recommandés

Commande de vidage individuelle 10 712 970-46
manuelle Commande manuelle -
Champagne brossé (Or 22cts)



SYNC Mitigeur monocommande Pull-down avec fonction douchette - Champagne brossé (Or 22cts)

SYNC

33 875 895

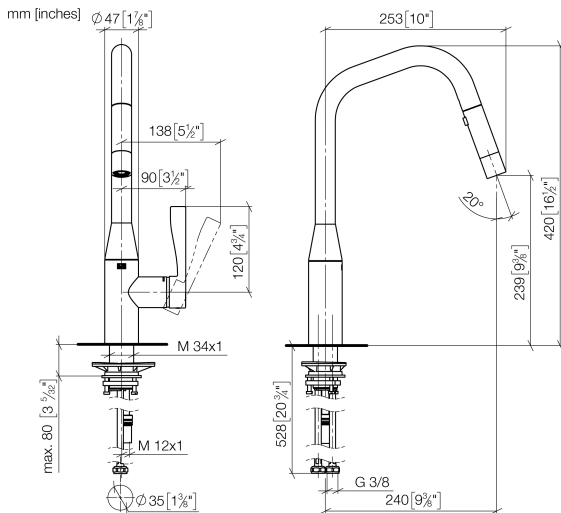
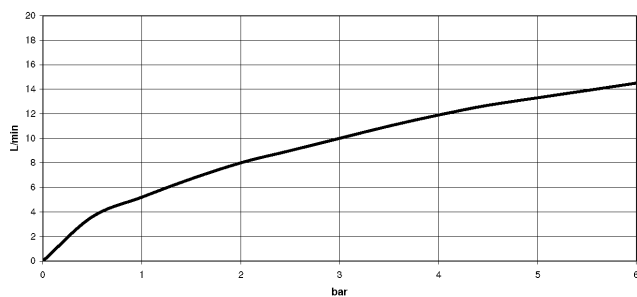


Diagramme de débit



Codes & Standards

EnergieEtikette B

Executive Order
no. 1007



SYNC Mitigeur monocommande Pull-down avec fonction douchette - Champagne brossé (Or 22cts)

SYNC

33 875 895

Certificats

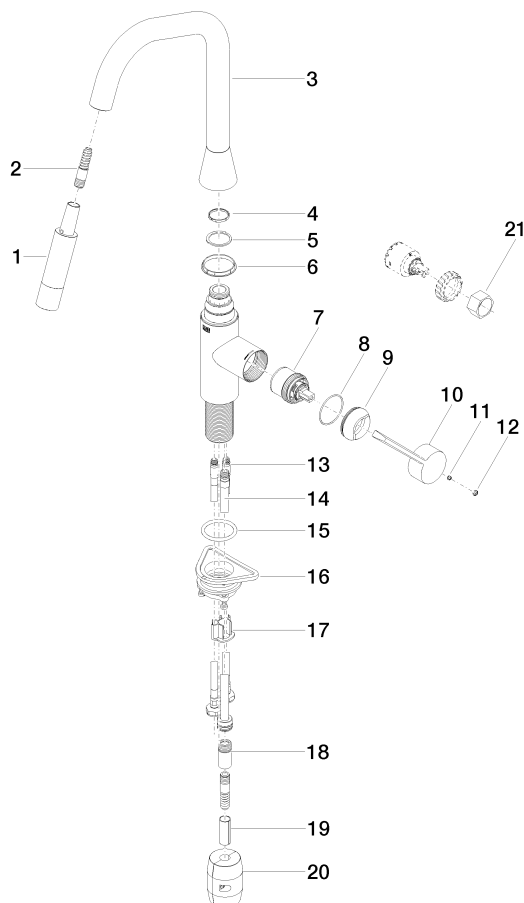
GDV_0400

SYNC Mitigeur monocommande Pull-down avec fonction douchette - Champagne brossé (Or 22cts)

SYNC

33 875 895

Version du produit de 7/1/2021





SYNC Mitigeur monocommande Pull-down avec fonction douchette - Champagne brossé (Or 22cts)

SYNC

33 875 895

Liste des pièces de rechange

Version du produit de 7/1/2021