

## META Mitigeur thermostatique de bain pour montage mural sans garniture - Platine brossé

META

34 201 979



- saillie 210 mm
- jet normal circulaire
- inverseur rotatif avec régulateur de débit et fonction d'arrêt
- sortie douche 3/8"
- rosaces coulissantes Ø 60 mm
- raccord 1/2"
- calibre de perçement 150 mm ± 15 mm
- débit d'eau maxi. 16,9 l/min avec une pression d'écoulement de 3 bars

Avec sécurité anti-retour.

	Platine brossé	34 201 979-06
	Chrome	34 201 979-00
	Dark Chrome	34 201 979-19
	Light Gold	34 201 979-26
	Light Gold brossé	34 201 979-27
	Noir mat	34 201 979-33
	Dark Brass brossé	34 201 979-39
	Bronze brossé	34 201 979-42
	Champagne brossé (Or 22cts)	34 201 979-46
	Champagne (Or 22cts)	34 201 979-47
	Chrome brossé	34 201 979-93
	Dark Platinum brossé	34 201 979-99

## META Mitigeur thermostatique de bain pour montage mural sans garniture - Platine brossé

META

34 201 979

mm [inches]



### Diagramme de débit



### Codes & Standards

DIN 4109

EN 1717

ISO 3822

Scottish Water  
Byelaws

UK Water Supply  
Regulations

Ü-Zeichen



META Mitigeur thermostatique de bain pour montage mural sans garniture -  
Platine brossé

META

34 201 979  
Certificats et durabilité

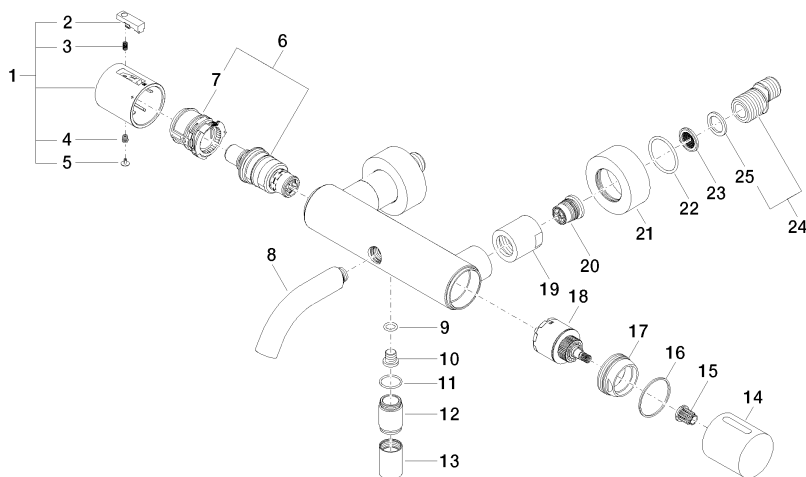
LGA_18	WRAS_2201	Belgaqua_21-032-2
--------	-----------	-------------------

# META Mitigeur thermostatique de bain pour montage mural sans garniture - Platine brossé

META

34 201 979

Les pièces pour les  
autres finitions  
peuvent être  
trouvées ici : Chrome



# META Mitigeur thermostatique de bain pour montage mural sans garniture - Platine brossé

META

34 201 979

## Liste des pièces de rechange

N°	Article Numéro	Désignation	Fréquence de montage	Délai de livraison
14	09 20 97 020-06	poignée	1,00	10
21	09 27 62 004-06	rosace	2,00	10
6	90 15 02 070 00 90	cartouche	1,00	2
19	09 23 10 048-06	écrou	2,00	10
18	90 15 05 033 00 90	inverseur	1,00	2
20	90 29 05 024 00 90	raccord à vis	2,00	2
12	09 24 03 115 20-06	raccord à vis	1,00	10
17	09 24 04 141-06	écrou	1,00	10
7	90 30 40 010 00 90	régulateur	1,00	2
1	90 17 33 004 00-06	poignée	1,00	10
8	90 11 06 214 00-06	bec déverseur	1,00	10
25	09 14 20 010 90	joint	2,00	2
9	09 14 10 139 90	joint	1,00	2
22	09 14 10 119 90	joint	2,00	2
10	08 30 30 701 90	vis	1,00	2
24	04 11 04 032 00 90	raccord	2,00	2
16	09 14 15 052 90	anneau	1,00	2
23	09 29 03 020 90	élément insérable	2,00	2
15	90 12 12 002 00 90	douille d'enclenchement	1,00	2
3	90 16 02 027 00 90	ressort	1,00	2
4	90 30 30 136 00 90	vis	1,00	2
13	90 21 02 069 00-06	hotte	1,00	10
5	90 31 20 049 00-13	bonde de fond	1,00	30
11	90 14 10 032 00 90	joint	1,00	2
2	90 21 33 011 00-13	poignée	1,00	2