

Mitigeur thermostatique de douche pour montage mural - Platine brossé

SERIES SPECIFIC

34 442 979 Version du produit de 01/10/2023



- sortie douche 3/8"
- rosaces coulissantes Ø 70 mm
- raccord 1/2"
- calibre de percement 150 mm ± 13 mm
- avec réglage du débit

Avec sécurité anti-retour.

| | | |
|---|-----------------------------|---------------|
|  | Platine brossé | 34 442 979-06 |
|  | Chrome | 34 442 979-00 |
|  | Platine | 34 442 979-08 |
|  | Dark Chrome | 34 442 979-19 |
|  | Light Gold | 34 442 979-26 |
|  | Light Gold brossé | 34 442 979-27 |
|  | Laiton brossé (Or 23cts) | 34 442 979-28 |
|  | Noir mat | 34 442 979-33 |
|  | Dark Brass brossé | 34 442 979-39 |
|  | Bronze brossé | 34 442 979-42 |
|  | Champagne brossé (Or 22cts) | 34 442 979-46 |
|  | Champagne (Or 22cts) | 34 442 979-47 |
|  | Chrome brossé | 34 442 979-93 |
|  | Dark Platinum brossé | 34 442 979-99 |

mm [inches]



Diagramme de débit



Codes & Standards

DIN 4109

EN 1111

EN 1717

ISO 3822

Scottish Water
Byelaws

UK Water Supply
Regulations

Ü-Zeichen



Mitigeur thermostatique de douche pour montage mural - Platine brossé

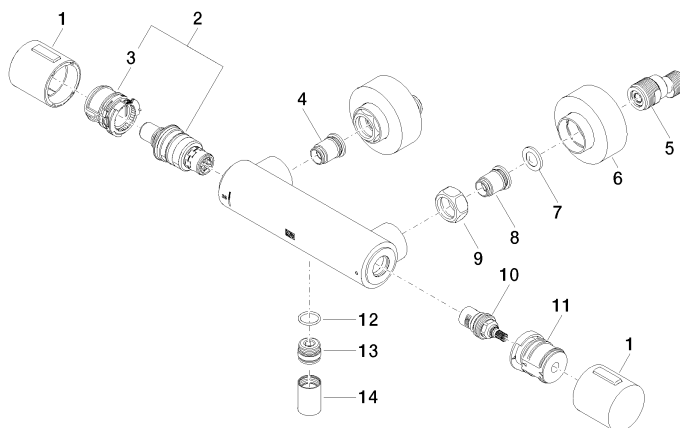
SERIES SPECIFIC

34 442 979 Version du produit de 01/10/2023

Certificats et durabilité

| | | | |
|---------------------|--------|-----------|-------------------|
| DVGW_DW- 6509DN0 | LGA_29 | WRAS_2204 | Belgaqua_21-032-2 |
|---------------------|--------|-----------|-------------------|

Les pièces pour les
autres finitions
peuvent être
trouvées ici : Chrome



Liste des pièces de rechange

| N° | Article Numéro | Désignation | Fréquence de montage | Délai de livraison |
|----|--------------------|-------------------|----------------------|--------------------|
| 4 | 04 31 20 530 00 90 | élément insérable | 1,00 | 2 |
| 3 | 90 30 40 010 00 90 | régulateur | 1,00 | 2 |
| 13 | 09 31 20 511-06 | raccord à vis | 1,00 | 60 |
| 1 | 90 17 33 015 00-06 | poignée | 2,00 | 10 |
| 11 | 90 30 40 017 00 90 | prise | 1,00 | 2 |
| 10 | 90 90 03 236 00 90 | tête céramique | 1,00 | 2 |
| 6 | 90 31 20 512 00-06 | rosace | 2,00 | 10 |
| 7 | 09 29 30 050 90 | tamis | 2,00 | 2 |
| 5 | 04 11 04 030 00 90 | raccord | 2,00 | 2 |
| 2 | 90 15 02 070 00 90 | cartouche | 1,00 | 2 |
| 9 | 09 24 77 008-00 | écrou | 2,00 | 10 |
| 8 | 04 31 20 540 00 90 | élément insérable | 1,00 | 2 |
| 12 | 90 14 10 010 00 90 | joint | 1,00 | 2 |
| 14 | 90 21 02 069 00-06 | hotte | 1,00 | 10 |