

Mitigeur thermostatique de douche Pour montage mural - Laiton brossé (Or 23cts)

ARTICLES
GÉNÉRIQUES

34 443 979 Version du produit de 01/05/2022



- sortie douche 3/8"
- rosaces coulissantes Ø 70 mm
- raccord 1/2"
- calibre de percement 150 mm ± 13 mm
- avec réglage du débit

Avec sécurité anti-retour.

	Laiton brossé (Or 23cts)	34 443 979-28
	Chrome	34 443 979-00
	Platine brossé	34 443 979-06
	Platine	34 443 979-08
	Dark Chrome	34 443 979-19
	Noir mat	34 443 979-33
	Dark Brass brossé	34 443 979-39
	Champagne brossé (Or 22cts)	34 443 979-46
	Champagne (Or 22cts)	34 443 979-47
	Chrome brossé	34 443 979-93
	Dark Platinum brossé	34 443 979-99

Accessoires requis



TARA Poignée de réglage du débit 11 431 892-28
- Laiton brossé (Or 23cts)

Mitigeur thermostatique de douche Pour montage mural - Laiton brossé (Or 23cts)

ARTICLES
GÉNÉRIQUES

34 443 979 Version du produit de 01/05/2022
mm [inches]

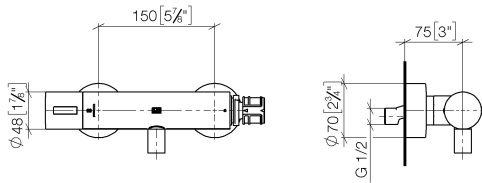
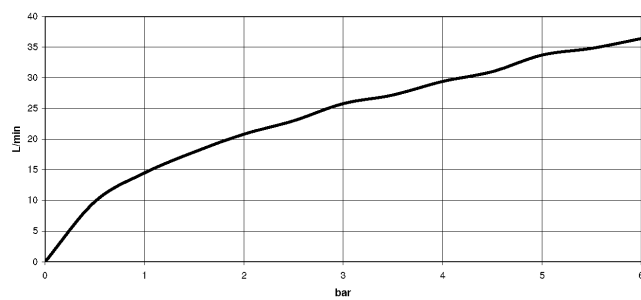


Diagramme de débit



Codes & Standards

DIN 4109

EN 1717

ISO 3822

Scottish Water
Byelaws

UK Water Supply
Regulations

Ü-Zeichen



Mitigeur thermostatique de douche Pour montage mural - Laiton brossé (Or 23cts)

ARTICLES
GÉNÉRIQUES

34 443 979 Version du produit de 01/05/2022

Certificats et durabilité

Belgaqua_22_281_2 LGA_29

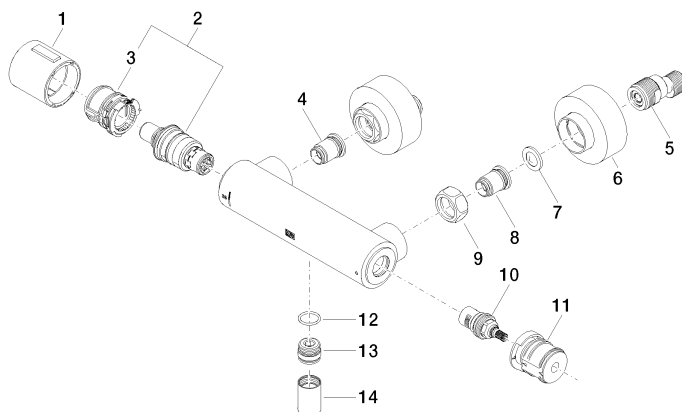
WRAS_2204

Mitigeur thermostatique de douche Pour montage mural - Laiton brossé (Or 23cts)

ARTICLES
GÉNÉRIQUES

34 443 979 Version du produit de 01/05/2022

Les pièces pour les
autres finitions
peuvent être
trouvées ici : Chrome



Liste des pièces de rechange

N°	Article Numéro	Désignation	Fréquence de montage	Délai de livraison
11	90 30 40 017 00 90	prise	1,00	2
1	90 17 33 015 00-28	poignée	1,00	20
6	90 31 20 512 00-28	rosace	2,00	20
3	90 30 40 010 00 90	régulator	1,00	2
2	90 15 02 070 00 90	cartouche	1,00	2
7	09 29 30 050 90	tamis	2,00	2
9	09 24 77 008-00	écrou	2,00	10
4	04 31 20 530 00 90	élément insérable	1,00	2
8	04 31 20 540 00 90	élément insérable	1,00	2
5	04 11 04 030 00 90	raccord	2,00	2
13	09 31 20 511-28	raccord à vis	1,00	60
10	90 90 03 236 00 90	tête céramique	1,00	2
14	90 21 02 069 00-28	hotte	1,00	20
12	90 14 10 010 00 90	joint	1,00	2