

## Mitigeur thermostatique de douche Pour montage mural - Dark Chrome

ARTICLES  
GÉNÉRIQUES

34 445 979 Version du produit de 01/06/2025



- sans réglage du débit
- avec la fonction FlowReduce
- rosaces coulissantes Ø 70 mm
- sortie douche 3/8"
- raccord 1/2"
- calibre de percement 150 mm ± 13 mm

### Remarques :

- avec sécurité anti-retour

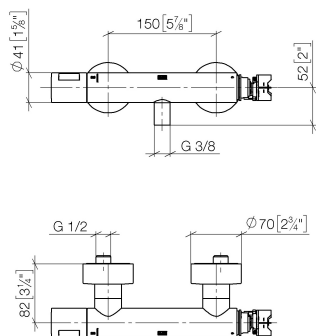
	Dark Chrome	34 445 979-19
	Chrome	34 445 979-00
	Platine brossé	34 445 979-06
	Platine	34 445 979-08
	Light Gold brossé	34 445 979-27
	Laiton brossé (Or 23cts)	34 445 979-28
	Noir mat	34 445 979-33
	Dark Brass brossé	34 445 979-39
	Bronze brossé	34 445 979-42
	Champagne brossé (Or 22cts)	34 445 979-46
	Champagne (Or 22cts)	34 445 979-47
	Chrome brossé	34 445 979-93
	Dark Platinum brossé	34 445 979-99

## Mitigeur thermostatique de douche Pour montage mural - Dark Chrome

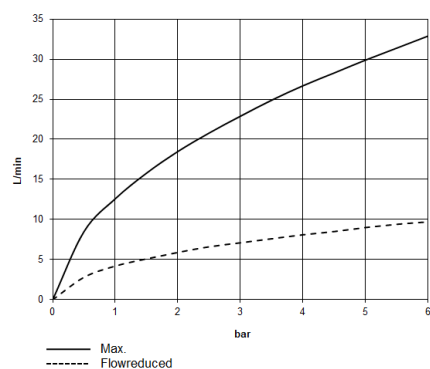
ARTICLES  
GÉNÉRIQUES

34 445 979 Version du produit de 01/06/2025

mm [inches]



### Diagramme de débit

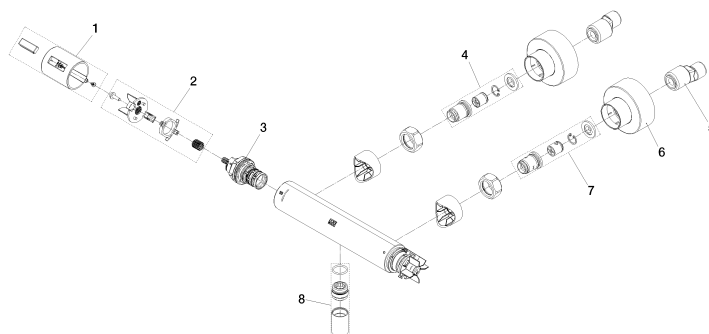


# Mitigeur thermostatique de douche Pour montage mural - Dark Chrome

ARTICLES  
GÉNÉRIQUES

34 445 979 Version du produit de 01/06/2025

Les pièces pour les  
autres finitions  
peuvent être  
trouvées ici : Chrome



## Liste des pièces de rechange

N°	Article Numéro	Désignation	Fréquence de montage	Délai de livraison
4	90 31 20 530 00 90	limiteur de débit	1,00	-
La pièce de rechange ne peut plus être commandée, veuillez commander l'article de remplacement				
5	04 11 04 030 00 90	raccord	1,00	2
6	90 31 20 057 00-19	rosace	1,00	-
La pièce de rechange ne peut plus être commandée, veuillez commander l'article de remplacement				
7	90 31 20 540 00 90	limiteur de débit	1,00	-
La pièce de rechange ne peut plus être commandée, veuillez commander l'article de remplacement				
3	90 15 02 071 00 90	tête céramique	1,00	-
La pièce de rechange ne peut plus être commandée, veuillez commander l'article de remplacement				
8	90 21 02 069 01-19	hotte	1,00	-
La pièce de rechange ne peut plus être commandée, veuillez commander l'article de remplacement				
1	90 17 33 030 01-19	poignée	1,00	-
La pièce de rechange ne peut plus être commandée, veuillez commander l'article de remplacement				
2	90 12 12 072 00 90	prise	1,00	-
La pièce de rechange ne peut plus être commandée, veuillez commander l'article de remplacement				