

Colonne de douche avec thermostat de douche sans douchette FlowReduce 220 mm - Chrome brossé

TARA

34 459 892



S'adapte aux gammes suivantes : TARA,
VAIA, META

- saillie douche fixe 452 mm
- douche de tête : jet pluie
- Ø de pomme de douche arrosoir 220 mm
- pomme de douche arrosoir avec système anti-calcaire
- débit maxi. de la pomme de douche arrosoir 7 l/min
- inverseur rotatif avec régulateur de débit et fonction d'arrêt
- rosaces coulissantes Ø 70 mm
- hauteur de robinetterie jusqu'à la pomme de douche arrosoir 963 mm
- hauteur de robinetterie jusqu'au bord supérieur de l'arc 1267 mm
- calibre de perçement 150 mm ± 13 mm
- flexible de douche métallique 1750 mm avec protection anti-torsion intégrée
- raccord 1/2"
- barre de douche avec curseur
- diamètre de tube 23,5 mm
- avec fonction anti-gouttes
- Ce produit contribue au respect des exigences des systèmes d'évaluation des bâtiments écologiques, par exemple LEED®, BREEAM®, DGNB

Cet article ne comprend pas de douchette à main !

Avec sécurité anti-retour.

	Chrome brossé	34 459 892-93
	Chrome	34 459 892-00
	Platine brossé	34 459 892-06
	Platine	34 459 892-08
	Dark Chrome	34 459 892-19
	Or clair brossé	34 459 892-27
	Laiton brossé (Or 23cts)	34 459 892-28
	Noir mat	34 459 892-33
	Bronze brossé	34 459 892-42
	Champagne brossé (Or 22cts)	34 459 892-46
	Champagne (Or 22cts)	34 459 892-47
	Dark Platinum brossé	34 459 892-99

Colonne de douche avec thermostat de douche sans douchette FlowReduce 220 mm - Chrome brossé

TARA

34 459 892
mm [inches]
M 1:10

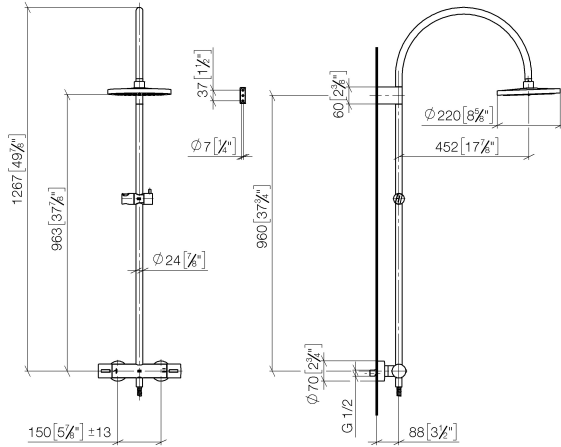


Diagramme de débit



Certificats

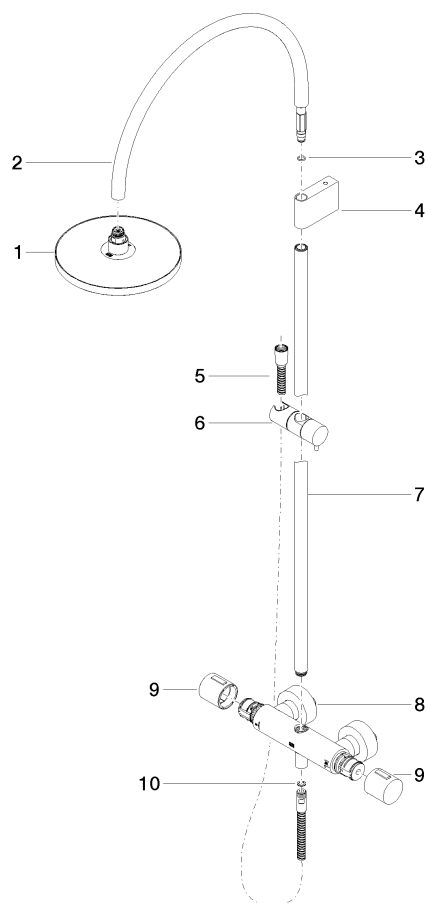
Belgaqua_21-032- WRAS_2204013. LGA_38737.
27_5.

Colonne de douche avec thermostat de douche sans douchette FlowReduce 220 mm - Chrome brossé

TARA

34 459 892

Les pièces pour les
autres finitions
peuvent être
trouvées ici : Chrome



Liste des pièces de rechange

N°	Article Numéro	Désignation	Fréquence de montage	Délai de livraison
1	90 12 05 092 20-93	douche	1	20
2	04 28 22 346 00-93	tuyau	1	20
3	09 14 10 008 90	joint	1	2
4	90 17 11 150 00-93	patte de fixation	1	20
5	28 322 970-93	Flexible métallique de douche 1/2" x 3/8" x 1750 mm - Chrome brossé	1	20
6	12 570 970-93	Coulisse - Chrome brossé	1	20
7	90 28 22 349 00-93	tuyau	1	20
8	04 17 01 250 00-93	raccord	1	20
9	90 17 33 015 00-93	poignée	1	20
10	90 14 20 026 00 90	joint	1	2