

## Fixation murale à encastrer -

---

35 003 970 90



- laiton résistant à la dézincification, sans plomb
- 2x raccord filetage femelle 1/2"
- chape de protection gros-œuvre
- manchette étanche
- isolation phonique

Uniquement combinable avec les parties apparentes  
26 024 661-FF / 36 013 660-FF / 36 045 660-FF / 36  
013 970-FF / 36 045 970-FF / 36 804 661-FF.

## Accessoires recommandés

---

### **Rallonge 25 mm -**

12 179 970 90

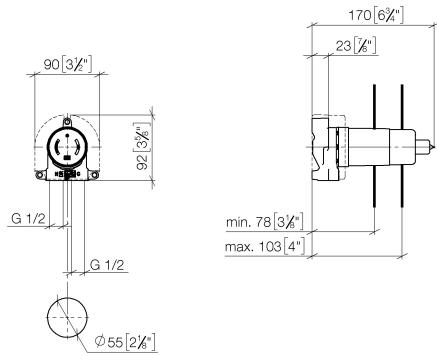


- Uniquement combinable avec la partie apparente 36 804 661-FF.

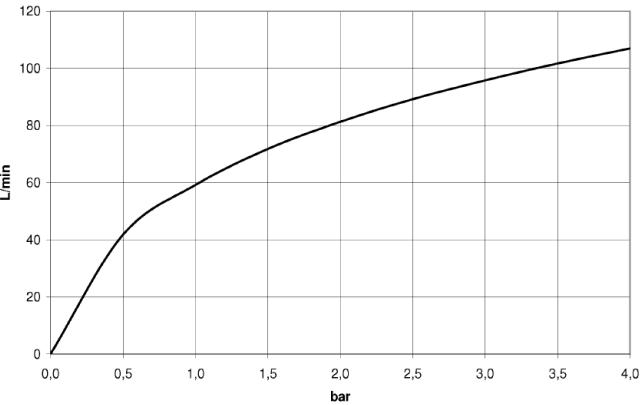
# Fixation murale à encastrer -

35 003 970 90

mm [inches]



## Diagramme de débit



## Codes & Standards

DIN 4109	EN 817	ISO 3822	Scottish Water Byelaws
UK Water Supply Regulations	Ü-Zeichen		



## Fixation murale à encastrer -

---

35 003 970 90

### Certificats

---

WRAS\_2101

DVGW\_DW-  
6512DN0

WRAS\_2003

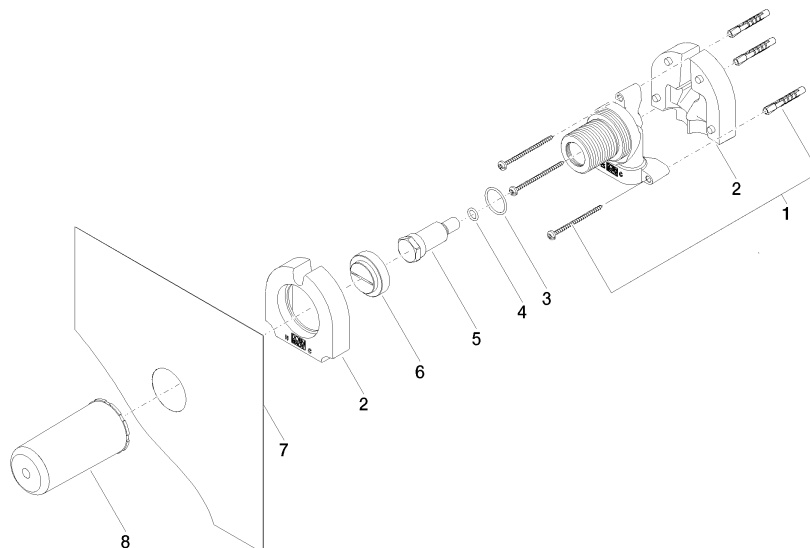
LGA\_18

## Fixation murale à encastrer -

35 003 970 90

Version du produit jusqu'à 10/2/2019

**Version du produit de 10/2/2019**





## Fixation murale à encastrer -

---

35 003 970 90

### Liste des pièces de rechange

Version du produit jusqu'à 10/2/2019

### Version du produit de 10/2/2019

N°	Article Numéro	Désignation	Fréquence de montage	Délai de livraison
	05 30 31 029 00 90	set de fixation	9	2