



- corps à encastrer
- 2x raccord filetage femelle 1/2"

**Alimentation électrique DEL séparée**

**Alimentation électrique DEL d'entrée**

- Entrée 100-240 V AC / 50-60 Hz

**Alimentation électrique DEL de sortie**

- 350 mA (CC)

**Spécification de sortie de l'alimentation électrique DEL**

- SELV (Safety Extra Low Voltage, très basse tension de sécurité)
- Classe 2

**Alimentation module de plafond**

- 350 mA (CC)
- Conduite de raccordement 7 m
- À prévoir sur site : Interrupteur d'éclairage

**Environnement**

- Ne convient pas pour une utilisation en extérieur.
- Ne convient pas pour une utilisation dans un hammam.
- Ne convient pas pour une utilisation dans un environnement chloré ou salin.
- Respectez les prescriptions relatives aux zones de protection selon DIN VDE 0100, partie 701 (IEC 60364-7-701).

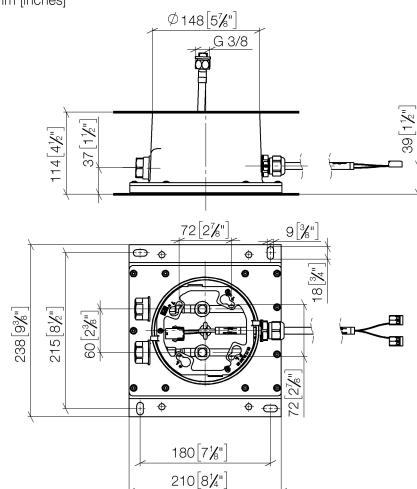
Corps à encastrer pour inverseur à trois voies inclus

## Boîtier à encastrer au plafond pour fixation au plafond Avec lumière -

ARTICLES  
GÉNÉRIQUES

35 042 970 90 Version du produit de 01/04/2022

mm [inches]



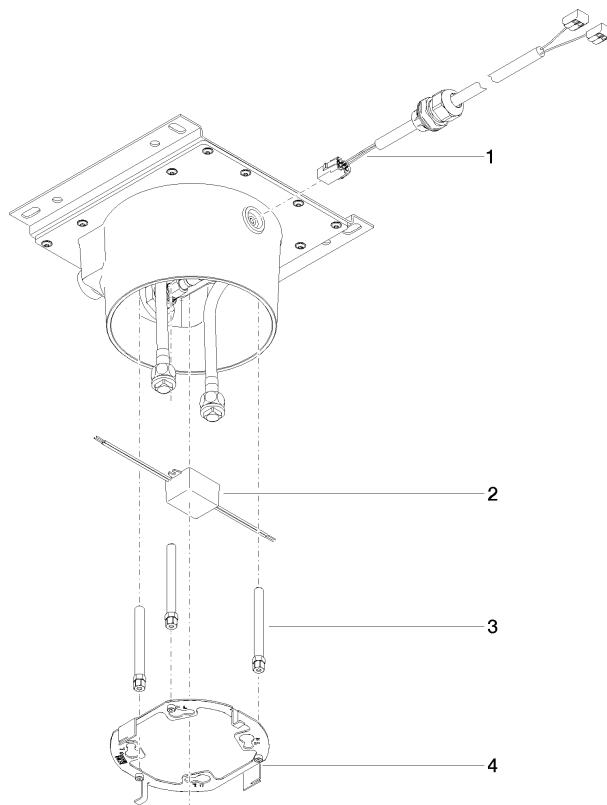
### Codes & Standards

Scottish Water  
Byelaws

UK Water Supply  
Regulations

### Certificats et durabilité

WRAS\_240502



## Liste des pièces de rechange

N°	Article Numéro	Désignation	Fréquence de montage	Délai de livraison
1	90 10 01 227 00 90	accessoires électriques	1,00	2
2	90 10 01 257 00 90	accessoires électriques	1,00	2
3	90 30 30 208 00 90	vis	1,00	2
4	90 17 20 239 00 90	flange	1,00	2