

Fixation murale à encastrer -

35 050 970 90



- laiton résistant à la dézincification, sans plomb
- 2x raccord filetage femelle 1/2"
- chape de protection gros-œuvre
- manchette étanche
- isolation phonique

Accessoires recommandés



Rallonge 25 mm -

12 055 970 90

Accessoires recommandés



Rosace - Chrome
• avec rosace ronde

12 720 660-00

Accessoires recommandés



Rosace - Chrome
• avec rosace carrée

12 720 980-00

Fixation murale à encastrer -

35 050 970 90

mm [inches]

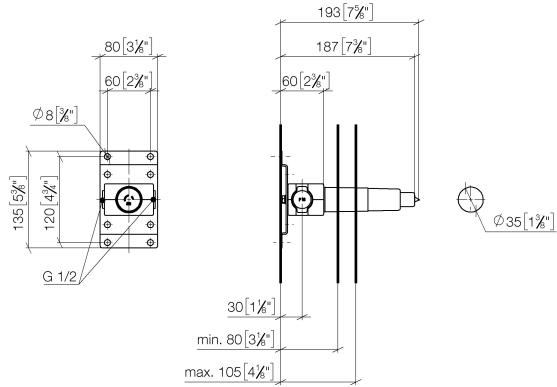
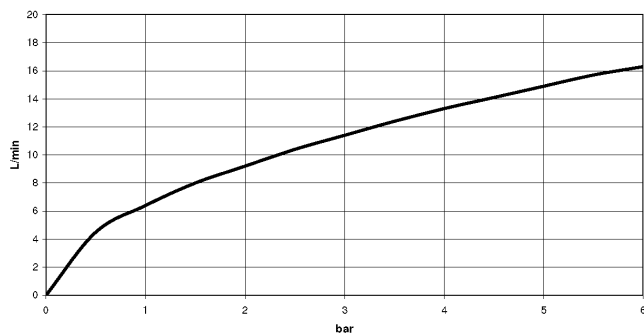


Diagramme de débit



Codes & Standards

EN 817

Scottish Water Byelaws

UK Water Supply Regulations



Fixation murale à encastrer -

35 050 970 90

Certificats

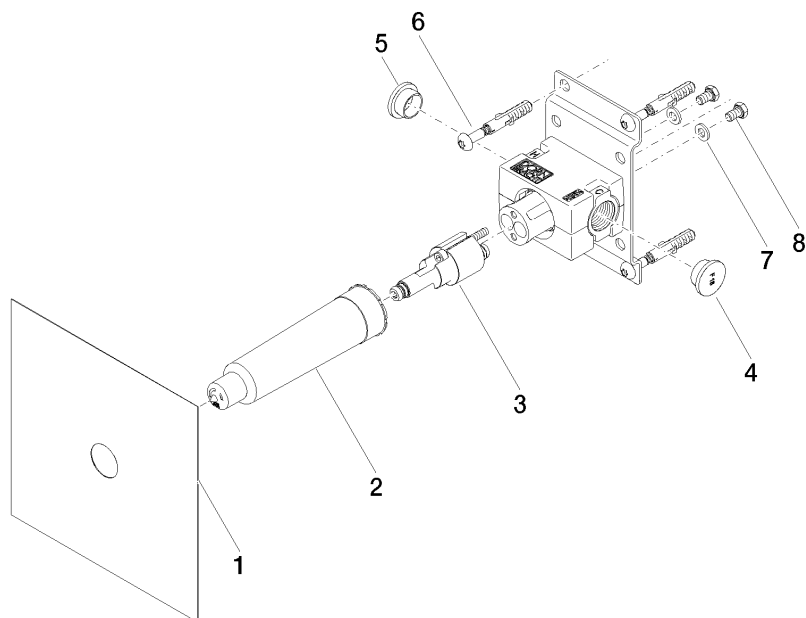
DVGW_DW-
6512DN0

WRAS_2011

WRAS_2101

Fixation murale à encastrer -

35 050 970 90





Fixation murale à encastrer -

35 050 970 90

Liste des pièces de rechange

N°	Article Numéro	Désignation	Fréquence de montage	Délai de livraison
	04 14 03 072 01 90	kit de garniture	11	2