

35 424 970 90 Version du produit de 01/01/2023



- sans plomb, résistant à la dézincification
- 2x anti-retour
- 2x raccord 1/2" filetage femelle (froid/chaud), DN 15
- 3x sortie G 1/2"
- chape de protection gros-œuvre
- manchette étanche
- isolation phonique et thermique
- compatible xGRID (en cas d'utilisation du rail de montage + profondeur de montage de 12 mm)
- entraxe 70 mm
- 3x sortie filetage femelle 1/2"



Thermostat à encastrer -

SERIES SPECIFIC

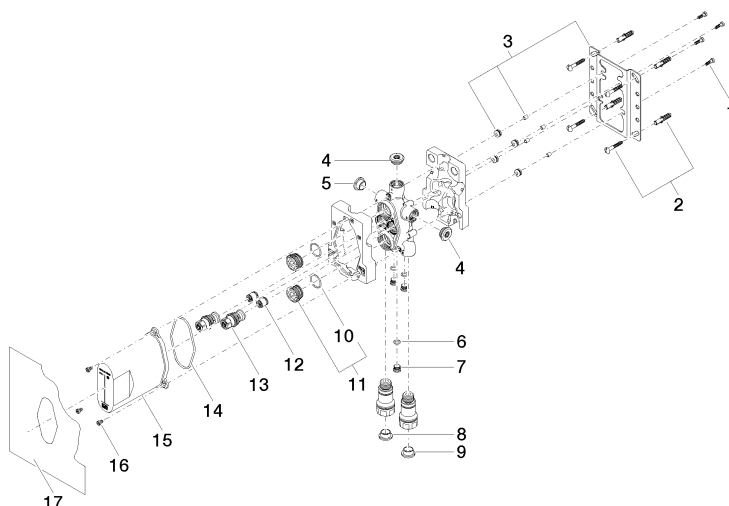
35 424 970 90    Version du produit de 01/01/2023

Codes & Standards

Scottish Water Byelaws	UK Water Supply Regulations
---------------------------	--------------------------------

Certificats et durabilité

WRAS\_250402



## Liste des pièces de rechange

N°	Article Numéro	Désignation	Fréquence de montage	Délai de livraison
14	09 14 10 512 90	joint	1,00	2
13	04 29 05 031 01 90	élément insérable	2,00	2
4	04 31 20 006 00 90	bonde de fond	2,00	2
11	04 30 11 149 00 90	bonde de fond	2,00	2
9	09 31 20 094 90	bonde de fond	1,00	2
2	04 30 31 024 01 90	set de fixation	2,00	2
7	04 31 20 039 11 90	bonde de fond	3,00	2
12	90 23 01 040 00 90	anti-retour	2,00	2
1	09 30 30 171 90	vis	4,00	2
10	09 14 10 112 90	joint	2,00	2
8	09 31 20 093 90	bonde de fond	1,00	2
5	09 31 20 092 90	bonde de fond	1,00	2
6	09 14 10 139 90	joint	3,00	2
3	04 17 20 127 00 90	patte de fixation	1,00	2
17	04 14 03 080 00 90	kit de garniture	1,00	2
15	04 21 02 146 00 90	capuchon	1,00	2
16	09 30 30 112 90	vis	3,00	2