

## Thermostat à encastrer avec robinet d'arrêt -

ARTICLES  
GÉNÉRIQUES

35 428 970 90 Version du produit de 13/03/2017



- robinet d'arrêt
- sans plomb, résistant à la dézincification
- 2x anti-retour
- 3x sortie G 1/2"
- 2x raccord filetage femelle 1/2"
- chape de protection gros-œuvre
- manchette étanche
- isolation phonique et thermique
- entraxe 70 mm
- compatible xGRID (en cas d'utilisation du rail de montage + profondeur de montage de 12 mm)

Uniquement combinable avec les parties apparentes  
36 427 SSS-FF.

### Accessoires recommandés



**xGRID Jeu de fixation pour  
l'intégration dans la construction  
sèche -** 12 340 970 90

### Accessoires requis



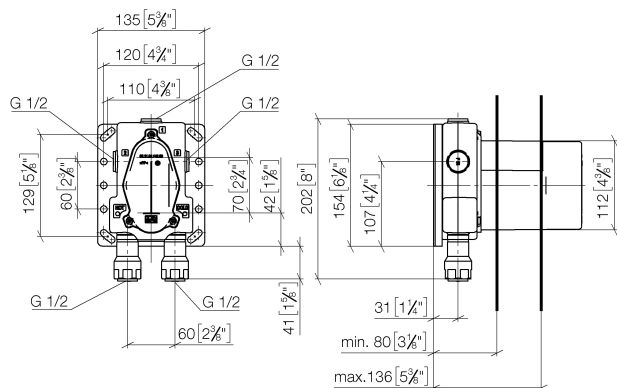
**xGRID Rail de montage 555 mm -** 12 360 970 90

## Thermostat à encastrer avec robinet d'arrêt -

ARTICLES  
GÉNÉRIQUES

35 428 970 90 Version du produit de 13/03/2017

mm [inches]



### Codes & Standards

EN 1111

EN 1717

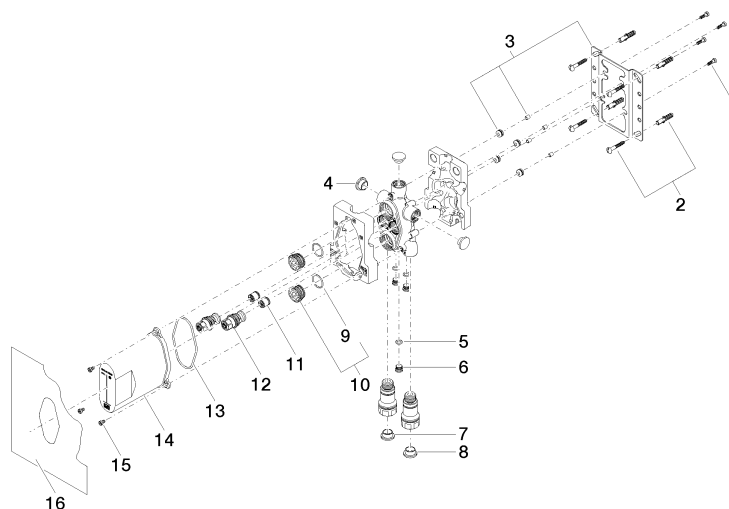
Scottish Water  
Byelaws

UK Water Supply  
Regulations

### Certificats et durabilité

Belgaqua\_22\_279\_2 DVGW\_DW-  
6512DN0

WRAS\_250402



## Liste des pièces de rechange

| N° | Article Numéro     | Désignation       | Fréquence de montage | Délai de livraison |
|----|--------------------|-------------------|----------------------|--------------------|
| 7  | 09 31 20 093 90    | bonde de fond     | 1,00                 | 2                  |
| 1  | 09 30 30 171 90    | vis               | 4,00                 | 2                  |
| 2  | 04 30 31 024 01 90 | set de fixation   | 2,00                 | 2                  |
| 8  | 09 31 20 094 90    | bonde de fond     | 1,00                 | 2                  |
| 3  | 04 17 20 127 00 90 | patte de fixation | 1,00                 | 2                  |
| 11 | 90 23 01 040 00 90 | anti-retour       | 2,00                 | 2                  |
| 4  | 09 31 20 092 90    | bonde de fond     | 4,00                 | 2                  |
| 9  | 09 14 10 112 90    | joint             | 2,00                 | 2                  |
| 14 | 04 21 02 146 00 90 | capuchon          | 1,00                 | 2                  |
| 16 | 04 14 03 080 00 90 | kit de garniture  | 1,00                 | 2                  |
| 10 | 04 30 11 149 00 90 | bonde de fond     | 2,00                 | 2                  |
| 13 | 09 14 10 512 90    | joint             | 1,00                 | 2                  |
| 12 | 04 29 05 031 01 90 | élément insérable | 2,00                 | 2                  |
| 15 | 09 30 30 112 90    | vis               | 3,00                 | 2                  |
| 5  | 09 14 10 139 90    | joint             | 3,00                 | 2                  |
| 6  | 04 31 20 039 11 90 | bonde de fond     | 3,00                 | 2                  |