

35 610 970 90



- corps à encastrer
- panneau de pluie avec 2 types de jet différents
- AQUACIRCLE RAIN : rideau de pluie circulaire, débit max. 6,8 l/min (à 3 bar)
- TEMPEST RAIN : pluie naturelle, débit max. 5 l/min (à 3 bar)
- Boîtier à encastrer au plafond  
1 356 x 1 356 x 290 mm
- Diamètre d'ouverture 1 252 mm
- Structure de plafond ayant une capacité de charge suffisante pour la fixation permanente de l'appareil (poids : 57,5 kg / 127 lbs. (US)). Pour fixer le module de plafond, des goujons filetés M8 (résistance minimale : 2 000 N) sont nécessaires

**Alimentation électrique DEL d'entrée**

- Raccord d'alimentation 220-240 V AC 50 Hz

**Alimentation électrique DEL de sortie**

- 12 V DC (CV)

**Spécification de sortie de l'alimentation électrique DEL**

- SELV (Safety Extra Low Voltage, très basse tension de sécurité)
- À prévoir sur site : Interrupteur d'éclairage

**Environnement**

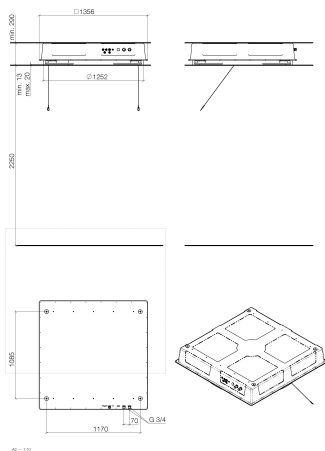
- Ne convient pas pour une utilisation dans un hammam.
- Ne convient pas pour une utilisation en extérieur.
- Ne convient pas pour une utilisation dans un environnement chloré ou salin.
- Respectez les prescriptions relatives aux zones de protection selon DIN VDE 0100, partie 701 (IEC 60364-7-701).

Corps à encastrer pour inverseur à trois voies inclus

## RAINMOON Boîtier à encastrer au plafond -

ARTICLES  
GÉNÉRIQUES

35 610 970 90



### Codes & Standards

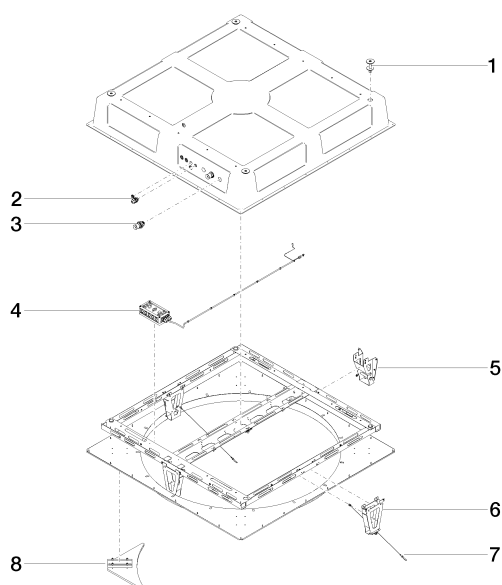
DIN 4109

ISO 3822

Ü-Zeichen

### Certificats et durabilité

LGA\_29



## Liste des pièces de rechange

N°	Article Numéro	Désignation	Fréquence de montage	Délai de livraison
1	04 24 03 287 02 90	set de fixation	4,00	60
4	90 10 01 192 00 90	accessoires électriques	1,00	2
5	90 17 20 205 00 90	patte de fixation	1,00	2
6	90 17 20 209 00 90	patte de fixation	1,00	2
7	90 21 50 007 00 90	accessoires	2,00	2
8	90 17 20 215 00 90	butée	4,00	2
2	90 10 01 089 00 90	accessoires	1,00	2
3	90 24 03 286 00 90	raccord	3,00	2