

35 620 970 90



- corps à encastrer
- Panneau de pluie avec 3 types de jets différents
- AQUACIRCLE RAIN : rideau de pluie circulaire, débit max. 12 l/min (à 3 bar)
- TEMPEST RAIN : pluie naturelle, débit max. 10 l/min (à 3 bar)
- Queen's Collar : jet arrondi, max. 24 l/min
- Boîtier à encastrer au plafond
1 356 x 1 356 x 290 mm
- Diamètre d'ouverture 1 252 mm
- Structure de plafond ayant une capacité de charge suffisante pour la fixation permanente de l'appareil (poids : 57,5 kg / 127 lbs. (US)). Pour fixer le module de plafond, des goujons filetés M8 (résistance minimale : 2 000 N) sont nécessaires

Alimentation électrique DEL d'entrée

- Raccord d'alimentation 220-240 V AC 50 Hz

Alimentation électrique DEL de sortie

- 12 V DC (CV)

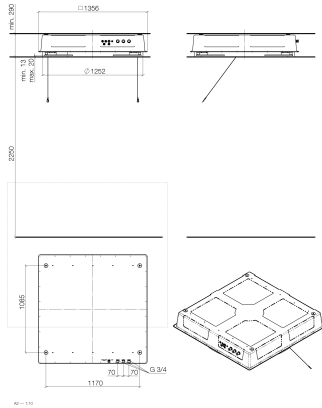
Spécification de sortie de l'alimentation électrique DEL

- SELV (Safety Extra Low Voltage, très basse tension de sécurité)
- À prévoir sur site : Interrupteur d'éclairage

Environnement

- Ne convient pas pour une utilisation dans un hammam.
- Ne convient pas pour une utilisation en extérieur.
- Ne convient pas pour une utilisation dans un environnement chloré ou salin.
- Respectez les prescriptions relatives aux zones de protection selon DIN VDE 0100, partie 701 (IEC 60364-7-701).

35 620 970 90



Codes & Standards

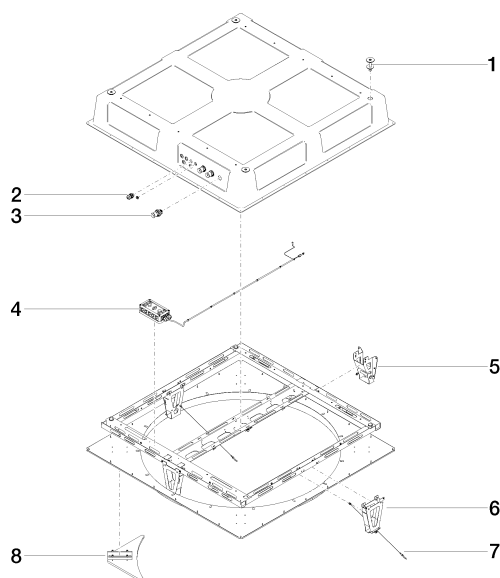
DIN 4109

ISO 3822

Ü-Zeichen

Certificats et durabilité

LGA_29



Liste des pièces de rechange

| N° | Article Numéro | Désignation | Fréquence de montage | Délai de livraison |
|----|--------------------|-------------------------|----------------------|--------------------|
| 6 | 90 17 20 209 00 90 | patte de fixation | 1,00 | 2 |
| 4 | 90 10 01 192 00 90 | accessoires électriques | 1,00 | 2 |
| 1 | 04 24 03 239 02 90 | set de fixation | 4,00 | 2 |
| 3 | 90 24 03 285 00 90 | raccord | 3,00 | 2 |
| 5 | 90 17 20 205 00 90 | patte de fixation | 1,00 | 2 |
| 7 | 90 21 50 007 00 90 | accessoires | 2,00 | 2 |
| 8 | 90 17 20 215 00 90 | butée | 4,00 | 2 |
| 2 | 90 10 01 089 00 90 | accessoires | 1,00 | 2 |