

## Mélangeur mural à encastrer bec déverseur au centre -

ARTICLES  
GÉNÉRIQUES

35 700 970 90 Version du produit de 01/04/2022



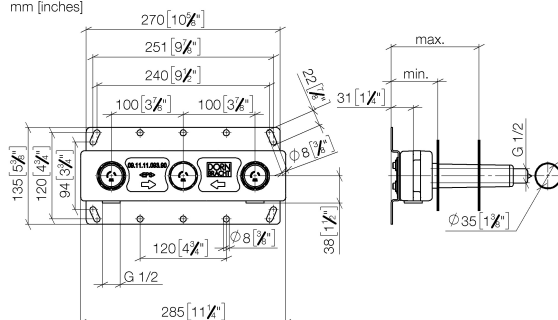
- 3x chape de protection gros-œuvre
- 2x raccord filetage femelle 1/2"
- 1x sortie filetage femelle 1/2"
- 3x capuchon de protection 1/2"
- entraxe 100 mm

## Mélangeur mural à encastrer bec déverseur au centre -

ARTICLES  
GÉNÉRIQUES

35 700 970 90 Version du produit de 01/04/2022

mm [inches]



		min	max
36xxx361-FF	Madison	85 [3 3/8\"]	145 [5 5/8\"]
36xxx809/819-FF	Vaia	85 [3 3/8\"]	145 [5 5/8\"]
36xxx882/892-FF	Tara	85 [3 3/8\"]	145 [5 5/8\"]
36xxx811-FF	CYO	85 [3 3/8\"]	145 [5 5/8\"]
36xxx705-FF	CL. 1	110 [4 3/8\"]	150 [5 7/8\"]
36xxx782-FF	MEM	110 [4 3/8\"]	150 [5 7/8\"]

### Codes & Standards

Scottish Water  
Byelaws

UK Water Supply  
Regulations

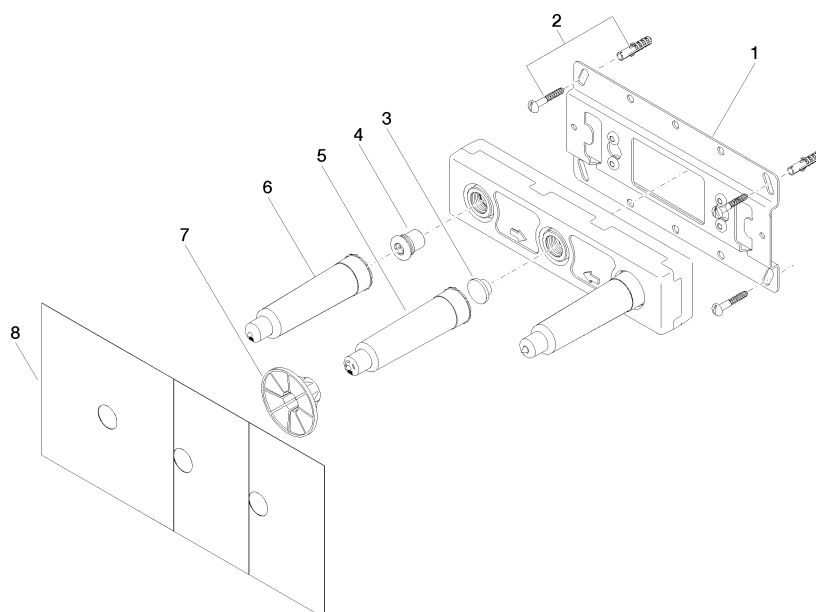
### Certificats et durabilité

WRAS\_2211

## Mélangeur mural à encastrer bec déverseur au centre -

ARTICLES  
GÉNÉRIQUES

35 700 970 90 Version du produit de 01/04/2022



## Liste des pièces de rechange

N°	Article Numéro	Désignation	Fréquence de montage	Délai de livraison
6	04 21 02 173 01 90	capuchon	2,00	2
3	09 31 20 092 90	bonde de fond	1,00	2
2	04 30 31 024 01 90	set de fixation	2,00	2
7	90 23 01 174 00 90	douille	1,00	2
5	09 21 02 173 90	capuchon	1,00	2
4	04 31 20 037 00 90	bonde de fond	2,00	2
1	04 17 20 251 00 90	prise	1,00	60
8	04 14 03 072 01 90	kit de garniture	3,00	2