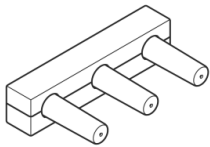


Mélangeur mural à encastrer bec déverseur à gauche -

35 713 970 90

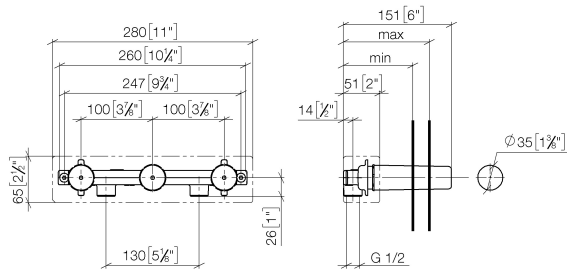


- laiton résistant à la dézincification, sans plomb
- 2x raccord filetage femelle 1/2"
- 3x sortie filetage femelle 1/2"
- 3x capuchon de protection 1/2"
- 3x chape de protection gros-œuvre
- isolation phonique
- entraxe 100 mm

Mélangeur mural à encastrer bec déverseur à gauche -

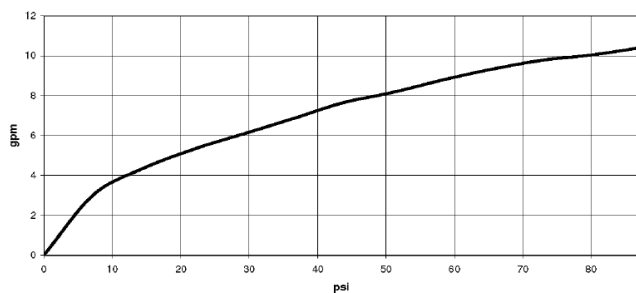
35 713 970 90

mm [inches]



	min	max
Supernova	65 [2 1/2"]	130 [5 1/8"]
Deque	65 [2 1/2"]	130 [5 1/8"]
Tara	65 [2 1/2"]	130 [5 1/8"]
Vaia	64 [2 1/2"]	136 [5 3/8"]
CL 2	97 [3 7/8"]	120 [4 3/4"]

Diagramme de débit



Codes & Standards

DIN 4109

ISO 3822

Ü-Zeichen

XP P 41-280



Mélangeur mural à encastrer bec déverseur à gauche -

35 713 970 90

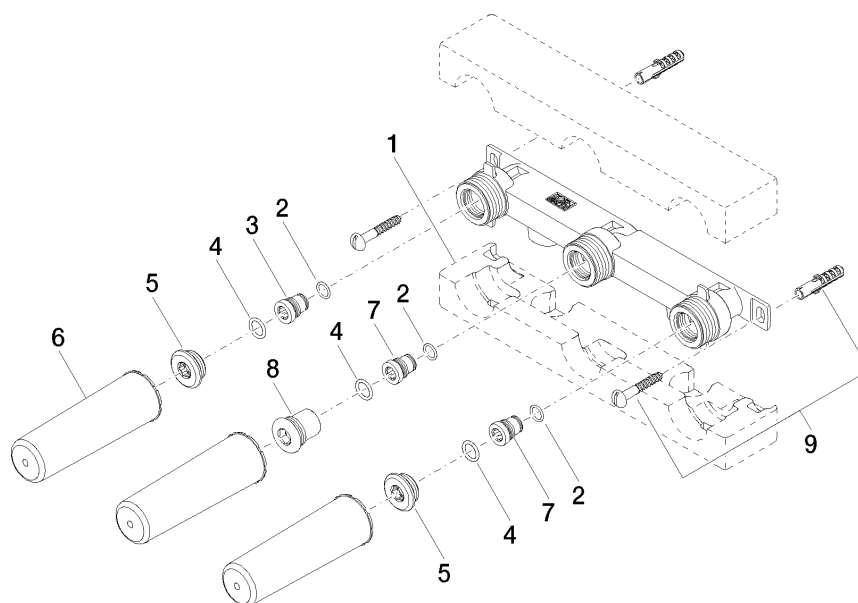
Certificats

LGA_19

ACS_21 ACC LY

Mélangeur mural à encastrer bec déverseur à gauche -

35 713 970 90



Liste des pièces de rechange

N°	Article Numéro	Désignation	Fréquence de montage	Délai de livraison
1	09 11 11 043 90	accessoires	1	2
2	09 14 10 042 90	joint	3	2
3	09 24 03 209 10 90	raccord à vis	1	2
4	09 14 10 003 90	joint	3	2
5	04 31 20 006 00 90	bonde de fond	2	2
6	09 21 02 102 90	capuchon	3	2
7	09 24 03 210 10 90	raccord à vis	2	2
8	04 31 20 037 00 90	bonde de fond	1	2
9	04 30 31 024 01 90	set de fixation	1	2