

## eSET Touchfree Robinetterie lavabo avec réglage de la température à combiner avec des robinetteries pour montage isolé -

ARTICLES  
GÉNÉRIQUES

35 740 970 90 Version du produit de 03/07/2017



- sans plomb
- 2x anti-retour
- 2x raccord filetage mâle 1/2"
- sortie avec flexible de pression
- montage apparent

Combinable avec les becs déverseurs des séries  
Vaia, Lissé, CL.1, IMO, Tara., Tara Logic, Meta.02,  
Deque, Supernova, Symetrics, LULU et MEM

Non combinable avec une vasque en acier vitrifié. A  
combiner avec l'article réf. 10 126 970-FF.

Ne convient pas en combinaison avec un évier en  
acier.

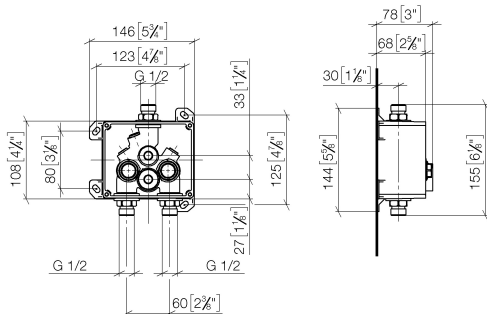
Autres séries et finitions sur demande (x-TRA  
SERVICE)

ATTENTION : des termes et conditions distincts sont  
applicables pour les produits électroniques.

## eSET Touchfree Robinetterie lavabo avec réglage de la température à combiner avec des robinetteries pour montage isolé -

ARTICLES  
GÉNÉRIQUES

35 740 970 90 Version du produit de 03/07/2017  
mm [inches]



### Codes & Standards

|                                |           |          |                           |
|--------------------------------|-----------|----------|---------------------------|
| DIN 4109                       | EN 1717   | ISO 3822 | Scottish Water<br>Byelaws |
| UK Water Supply<br>Regulations | Ü-Zeichen |          |                           |

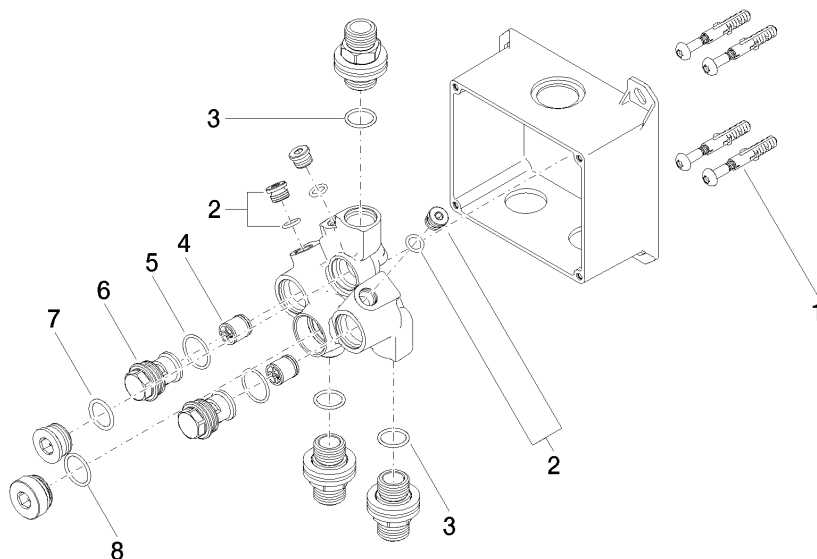
### Certificats et durabilité

LGA\_29 Belgaqua\_23-210-2 WRAS\_250302

# eSET Touchfree Robinetterie lavabo avec réglage de la température à combiner avec des robinetteries pour montage isolé -

ARTICLES  
GÉNÉRIQUES

35 740 970 90 Version du produit de 03/07/2017



## Liste des pièces de rechange

| N° | Article Numéro     | Désignation     | Fréquence de montage | Délai de livraison |
|----|--------------------|-----------------|----------------------|--------------------|
| 4  | 90 23 01 040 00 90 | anti-retour     | 2,00                 | 2                  |
| 8  | 09 14 10 031 90    | joint           | 1,00                 | 2                  |
| 1  | 04 30 31 024 01 90 | set de fixation | 2,00                 | 2                  |
| 7  | 09 14 10 117 90    | joint           | 1,00                 | 2                  |
| 6  | 09 24 03 219 90    | raccord à vis   | 2,00                 | 2                  |
| 5  | 90 14 10 056 00 90 | joint           | 2,00                 | 2                  |
| 3  | 90 14 10 010 00 90 | joint           | 3,00                 | 2                  |
| 2  | 04 31 20 039 11 90 | bonde de fond   | 3,00                 | 2                  |