






ARTICLES GÉNÉRIQUES AQUAHALO Boîtier à encastrer au plafond - Chrome

ARTICLES GÉNÉRIQUES

35 750 970 Version du produit de 01/04/2024



- corps à encastrer
- Panneau de pluie avec 3 types de jets différents
- AQUACIRCLE RAIN : rideau de pluie circulaire, débit max. 14 l/min (à 3 bar)
- TEMPEST RAIN : pluie naturelle, débit max. 9 l/min (à 3 bar)
- DIAMOND RAIN : anneau de pluie, débit max. 6,8 l/min (à 3 bar)
- Boîtier à encastrer au plafond 605 x 605 x 95 mm
- Poids : 10 kg
- profondeur de montage mini. 110 mm
- profondeur de montage max. 150 mm
- Pour une commande simultanée des différents types de jets, nous recommandons le module thermostatique xTool

	Chrome	35 750 970-00
	Platine brossé	35 750 970-06
	Noir mat	35 750 970-33
	Champagne brossé (Or 22cts)	35 750 970-46
	Champagne (Or 22cts)	35 750 970-47

Alimentation électrique DEL séparée

Alimentation électrique DEL d'entrée

- Entrée 100-240 V AC / 50-60 Hz

Alimentation électrique DEL de sortie

- 350 mA (CC)

Spécification de sortie de l'alimentation électrique DEL

- SELV (Safety Extra Low Voltage, très basse tension de sécurité)
- Classe 2

Alimentation module de plafond

- 350 mA (CC)
- Conduite de raccordement 7 m

Éclairage par spot

- Couleur de lumière DEL : env. 3 000 K
- Ampoules protégées contre les projections d'eau
- Contient des ampoules de la classe d'efficacité énergétique
- Technologie : DEL, intensité non réglable
- À prévoir sur site : Interrupteur d'éclairage

Environnement

- Ne convient pas pour une utilisation en extérieur.
- Ne convient pas pour une utilisation dans un hammam.
- Ne convient pas pour une utilisation dans un environnement chloré ou salin.
- Respectez les prescriptions relatives aux zones de protection selon DIN VDE 0100, partie 701 (IEC 60364-7-701).

Corps à encastrer pour inverseur à trois voies inclus

Accessoires requis



ARTICLES GÉNÉRIQUES
AQUAHALO Panneau de pluie -
Chrome

41 750 979-00



ARTICLES GÉNÉRIQUES AQUAHALO Boîtier à encastrer au plafond - Chrome

ARTICLES
GÉNÉRIQUES

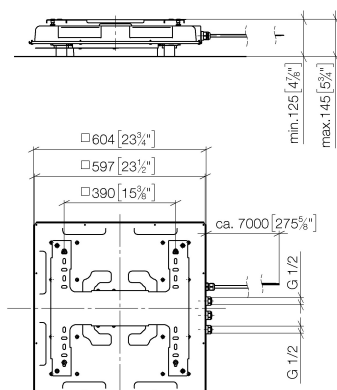
35 750 970 Version du produit de 01/04/2024

ARTICLES GÉNÉRIQUES AQUAHALO Boîtier à encastrer au plafond - Chrome

ARTICLES
GÉNÉRIQUES

35 750 970 Version du produit de 01/04/2024

mm [inches] 1 : 10



Codes & Standards

DIN 4109

ISO 3822

Scottish Water
Byelaws

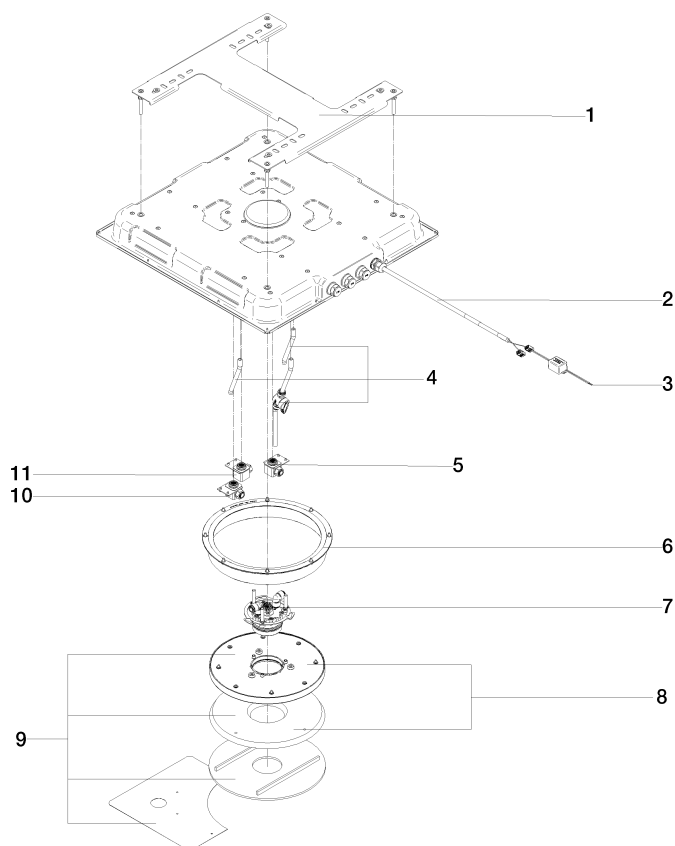
UK Water Supply
Regulations

Ü-Zeichen

Certificats et durabilité

LGA_38

WRAS_250302



Liste des pièces de rechange

N°	Article Numéro	Désignation	Fréquence de montage	Délai de livraison
11	90 24 04 605 01 90	cartouche	1,00	2
8	90 31 20 071 00 90	rosace	1,00	2
4	90 24 04 389 00 90	Kit de service rinçage	1,00	2
6	90 21 02 439 00 90	Kit de réparation	1,00	2
3	90 10 01 257 00 90	accessoires électriques	1,00	2
5	90 24 04 605 02 90	cartouche	1,00	2
2	90 10 01 227 00 90	accessoires électriques	1,00	2
10	90 24 04 605 03 90	cartouche	1,00	2
9	90 91 42 097 00 90	Kit d'installation	1,00	30
1	90 17 20 287 02 90	flange	1,00	2
7	90 17 09 062 16-00	Module de faisceaux Diamond Rain	1,00	10