

## Mitigeur monocommande mural à encastrer mitigeur à droite -

---

35 816 970 90



- 2x raccord filetage femelle 1/2"
- 2x flexible de pression 1/2" x 1000 mm
- 1x sortie filetage femelle 1/2" pour sortie murale
- cartouche
- entraxe 100 mm
- sans plomb

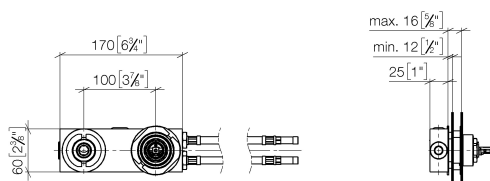
Recommandation de combinaison pour cette robinetterie: paroi arrière avec- épaisseur de mur : 12 -16 mm- diamètre de de percement d'évacuation (bec) : 40 mm- diamètre de percement pour le mitigeur : 58 mm- espace intérieur derrière la paroi : 25 mm

ATTENTION: Non approprié pour montage encastré. Raccordement par robinets d'équerre, fixation par vissage sur la paroi arrière.

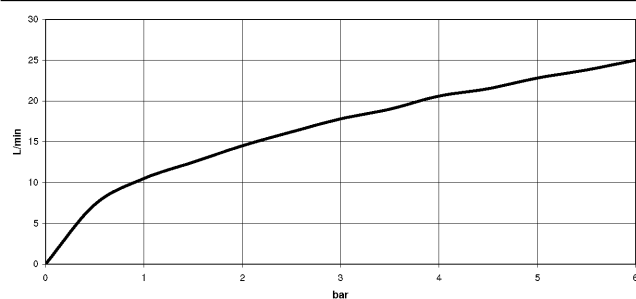
## Mitigeur monocommande mural à encastrer mitigeur à droite -

35 816 970 90

mm [inches]

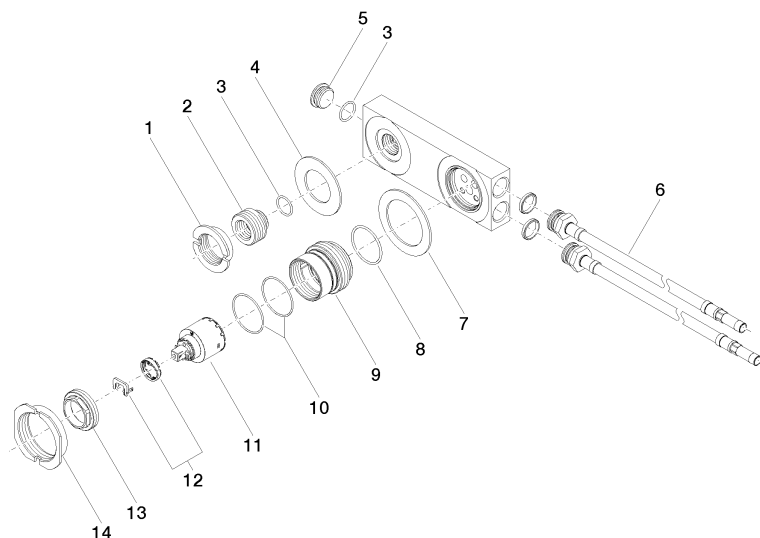


## Diagramme de débit



## Mitigeur monocommande mural à encastrer mitigeur à droite -

35 816 970 90



### Liste des pièces de rechange

N°	Article Numéro	Désignation	Fréquence de montage	Délai de livraison
1	09 23 10 019-07	écrou	1	30
2	09 24 03 064 10 90	raccord à vis	1	2
3	09 14 10 053 90	joint	2	2
4	09 14 05 022 90	joint	1	2
5	09 31 20 032 10 90	bonde de fond	1	60
6	09 30 04 059 90	flexible	2	2
7	09 14 05 019 90	joint	1	60
8	09 14 10 034 90	joint	1	2
9	09 17 01 039 10 90	prise	1	2
10	09 14 10 190 90	joint	2	2
11	90 15 05 065 00 90	cartouche	1	2
12	90 28 10 148 00 90	accessoires	1	2
13	09 24 04 105 90	écrou	1	2
14	09 23 30 047 90	écrou	1	2