

Mitigeur monocommande encastré avec raccord de douche intégré avec garniture de douche sans douchette - Champagne brossé (Or 22cts)

TARA

36 013 660



S'adapte aux gammes suivantes : TARA, META

- plaque de recouvrement Ø 78 mm
- flexible de douche métallique 1750 mm avec protection anti-torsion intégrée
- barre de douche avec curseur

Cet article ne comprend pas de douchette à main !

Avec sécurité anti-retour.

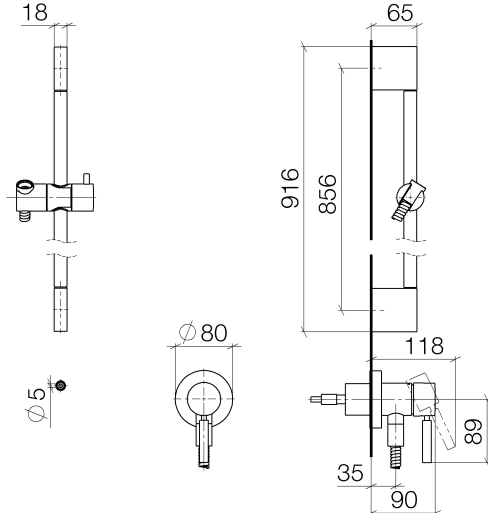
Cet article ne peut pas être rallongé, veuillez à respecter la profondeur de montage!

| | | |
|--|-----------------------------|---------------|
|  | Champagne brossé (Or 22cts) | 36 013 660-46 |
|  | Chrome | 36 013 660-00 |
|  | Platine brossé | 36 013 660-06 |
|  | Platine | 36 013 660-08 |
|  | Dark Chrome | 36 013 660-19 |
|  | Or clair brossé | 36 013 660-27 |
|  | Laiton brossé (Or 23cts) | 36 013 660-28 |
|  | Noir mat | 36 013 660-33 |
|  | Champagne (Or 22cts) | 36 013 660-47 |
|  | Chrome brossé | 36 013 660-93 |
|  | Dark Platinum brossé | 36 013 660-99 |

**Mitigeur monocommande encastré avec raccord de douche intégré avec
garniture de douche sans douchette - Champagne brossé (Or 22cts)**

TARA

36 013 660



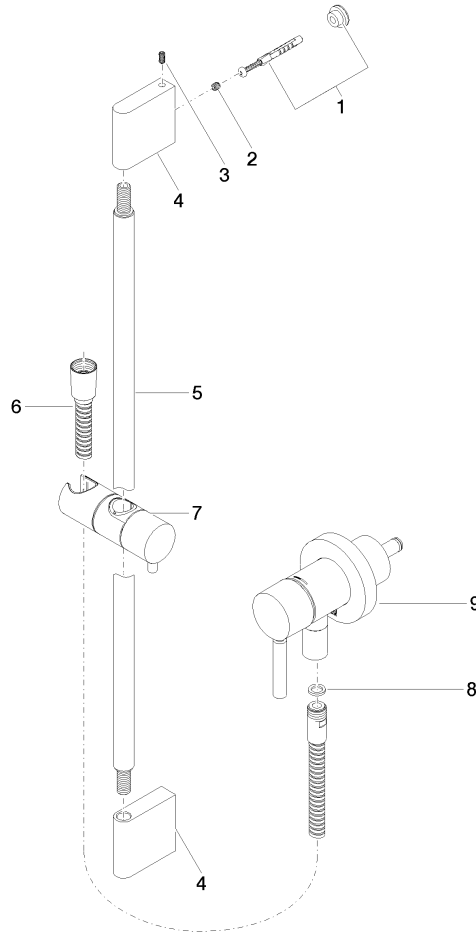
Mitigeur monocommande encastré avec raccord de douche intégré avec garniture de douche sans douchette - Champagne brossé (Or 22cts)

TARA

36 013 660

Version du produit de 10/1/2023

Les pièces pour les autres finitions peuvent être trouvées ici : [Chrome](#)





Mitigeur monocommande encastré avec raccord de douche intégré avec
garniture de douche sans douchette - Champagne brossé (Or 22cts)

TARA

36 013 660

Liste des pièces de rechange

Version du produit de 10/1/2023

| N° | Article Numéro | Désignation | Fréquence de montage | Délai de livraison |
|----|--------------------|-----------------|----------------------|--------------------|
| | 05 17 20 726 02 90 | set de fixation | 12 | 2 |