

Mitigeur monocommande encastré avec raccord de douche intégré avec garniture de douche sans douchette - Chrome brossé

TARA

36 013 660



S'adapte aux gammes suivantes : TARA, META

- plaque de recouvrement Ø 78 mm
- flexible de douche métallique 1750 mm avec protection anti-torsion intégrée
- barre de douche avec curseur

Cet article ne comprend pas de douchette à main !

Avec sécurité anti-retour.

Cet article ne peut pas être rallongé, veuillez à respecter la profondeur de montage!

Cet article ne comprend pas de douchette à main !

Avec sécurité anti-retour.

Cet article ne peut pas être rallongé, veuillez à respecter la profondeur de montage!

	Chrome brossé	36 013 660-93
	Chrome	36 013 660-00
	Platine brossé	36 013 660-06
	Platine	36 013 660-08
	Dark Chrome	36 013 660-19
	Or clair brossé	36 013 660-27
	Laiton brossé (Or 23cts)	36 013 660-28
	Noir mat	36 013 660-33
	Champagne brossé (Or 22cts)	36 013 660-46
	Champagne (Or 22cts)	36 013 660-47
	Dark Platinum brossé	36 013 660-99

Accessoires requis



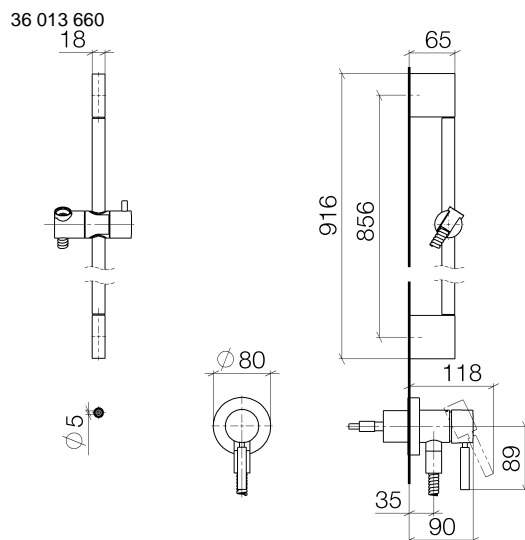
Fixation murale à encastrer -

35 003 970 90

- profondeur de montage max. 103 mm
- profondeur de montage mini. 78 mm

**Mitigeur monocommande encastré avec raccord de douche intégré avec
garniture de douche sans douchette - Chrome brossé**

TARA



Codes & Standards

DIN 4109	EN 1717	ISO 3822	Scottish Water Byelaws
UK Water Supply Regulations	Ü-Zeichen		

Certificats

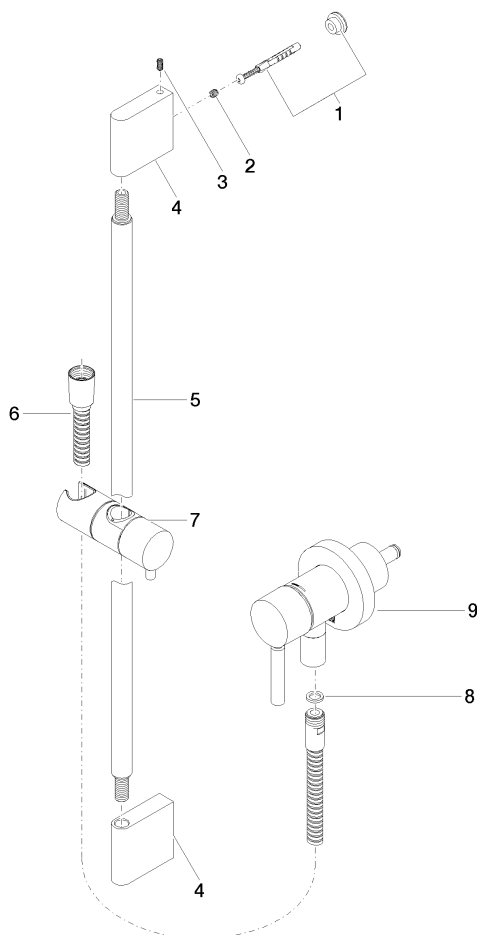
Belgaqua_21-025-2 LGA_29 WRAS_2011

**Mitigeur monocommande encastré avec raccord de douche intégré avec
garniture de douche sans douchette - Chrome brossé**

TARA

36 013 660

Version du produit de 10/1/2023





Mitigeur monocommande encastré avec raccord de douche intégré avec
garniture de douche sans douchette - Chrome brossé

TARA

36 013 660

Liste des pièces de rechange

Version du produit de 10/1/2023

N°	Article Numéro	Désignation	Fréquence de montage	Délai de livraison
	05 17 20 726 02 90	set de fixation	12	2