

Mitigeur monocommande encastré avec raccord de douche intégré avec garniture de douche sans douchette - Laiton brossé (Or 23cts)

IMO

36 013 970



S'adapte aux gammes suivantes : IMO, MEM, CL.1

- plaque de recouvrement 80 x 80 mm
- flexible de douche métallique 1750 mm avec protection anti-torsion intégrée
- barre de douche avec curseur
- diamètre de tube 18 mm

Cet article ne comprend pas de douchette à main !

Avec sécurité anti-retour.

Cet article ne peut pas être rallongé, veuillez à respecter la profondeur de montage!

Cet article ne comprend pas de douchette à main !

Avec sécurité anti-retour.

Cet article ne peut pas être rallongé, veuillez à respecter la profondeur de montage!

	Laiton brossé (Or 23cts)	36 013 970-28
	Chrome	36 013 970-00
	Platine brossé	36 013 970-06
	Platine	36 013 970-08
	Dark Chrome	36 013 970-19
	Noir mat	36 013 970-33
	Champagne brossé (Or 22cts)	36 013 970-46
	Champagne (Or 22cts)	36 013 970-47
	Chrome brossé	36 013 970-93
	Dark Platinum brossé	36 013 970-99

Accessoires requis



Fixation murale à encastrer - 35 003 970 90
 •profondeur de montage max. 103 mm
 •profondeur de montage mini. 78 mm

Accessoires requis



Douchette à main - Laiton brossé (Or 23cts) 28 018 979-28

Accessoires requis



Douchette à main - Laiton brossé (Or 23cts) 28 012 979-28

Accessoires requis



Douchette à main FlowReduce - Laiton brossé (Or 23cts) 28 016 979-28 0010

Accessoires requis



ARTICLES GÉNÉRIQUES 28 029 979-28
Douchette à main - Laiton brossé (Or 23cts) 0010

Accessoires requis



ARTICLES GÉNÉRIQUES 28 025 979-28
Douchette à main - Laiton brossé (Or 23cts) 0010

Accessoires requis



Douchette à main - Laiton brossé (Or 23cts) 28 016 979-28

Accessoires requis



Douchette à main - Laiton brossé (Or 23cts) 28 017 979-28

Accessoires requis



Douchette à main FlowReduce - Laiton brossé (Or 23cts) 28 012 979-28 0010

Accessoires requis



Douchette à main FlowReduce - Laiton brossé (Or 23cts) 28 018 979-28 0010

Accessoires requis



ARTICLES GÉNÉRIQUES 28 029 979-28
Douchette à main - Laiton brossé (Or 23cts)

Accessoires requis



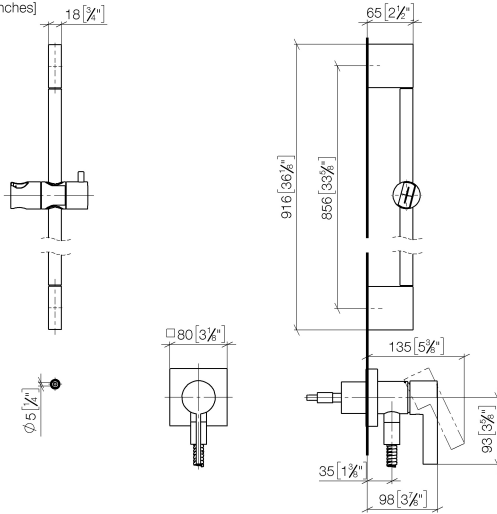
ARTICLES GÉNÉRIQUES 28 027 979-28
Douchette à main - Laiton brossé (Or 23cts) 0010

**Mitigeur monocommande encastré avec raccord de douche intégré avec
garniture de douche sans douchette - Laiton brossé (Or 23cts)**

IMO

36 013 970

mm [inches]



Codes & Standards

DIN 4109

EN 1717

ISO 3822

Scottish Water
Byelaws

UK Water Supply
Regulations

Ü-Zeichen

Certificats

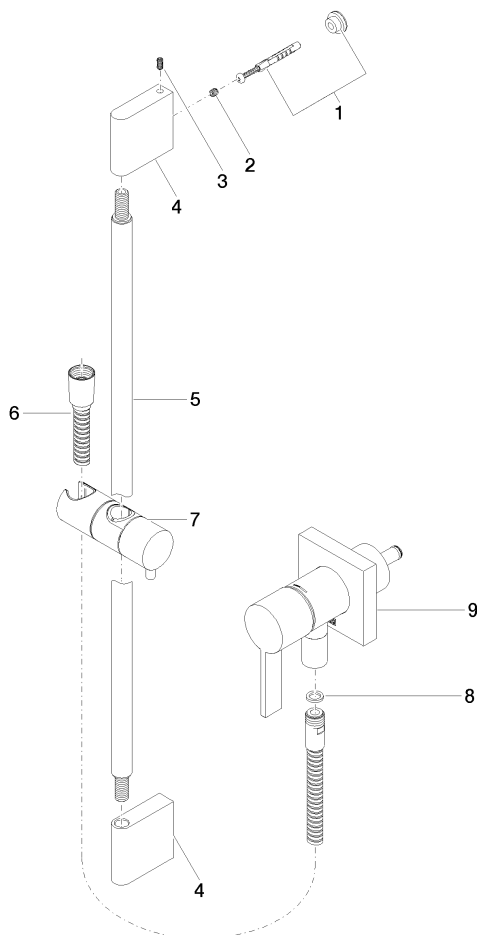
Belgaqua_21-025-2 LGA_29

WRAS_2011

**Mitigeur monocommande encastré avec raccord de douche intégré avec
garniture de douche sans douchette - Laiton brossé (Or 23cts)**

IMO

36 013 970





Mitigeur monocommande encastré avec raccord de douche intégré avec
garniture de douche sans douchette - Laiton brossé (Or 23cts)

IMO

36 013 970

Liste des pièces de rechange

N°	Article Numéro	Désignation	Fréquence de montage	Délai de livraison
	05 17 20 726 02 90	set de fixation	12	2