

Mitigeur monocommande encastré avec raccord de douche intégré avec garniture de douche sans douchette - Chrome brossé

IMO

36 013 970



S'adapte aux gammes suivantes : IMO, MEM, CL.1

- plaque de recouvrement 80 x 80 mm
- flexible de douche métallique 1750 mm avec protection anti-torsion intégrée
- barre de douche avec curseur
- diamètre de tube 18 mm

Cet article ne comprend pas de douchette à main !

Avec sécurité anti-retour.

Cet article ne peut pas être rallongé, veuillez à respecter la profondeur de montage!

Cet article ne comprend pas de douchette à main !

Avec sécurité anti-retour.

Cet article ne peut pas être rallongé, veuillez à respecter la profondeur de montage!

| | | |
|--|-----------------------------|---------------|
| | Chrome brossé | 36 013 970-93 |
| | Chrome | 36 013 970-00 |
| | Platine brossé | 36 013 970-06 |
| | Platine | 36 013 970-08 |
| | Dark Chrome | 36 013 970-19 |
| | Laiton brossé (Or 23cts) | 36 013 970-28 |
| | Noir mat | 36 013 970-33 |
| | Champagne brossé (Or 22cts) | 36 013 970-46 |
| | Champagne (Or 22cts) | 36 013 970-47 |
| | Dark Platinum brossé | 36 013 970-99 |

Accessoires requis



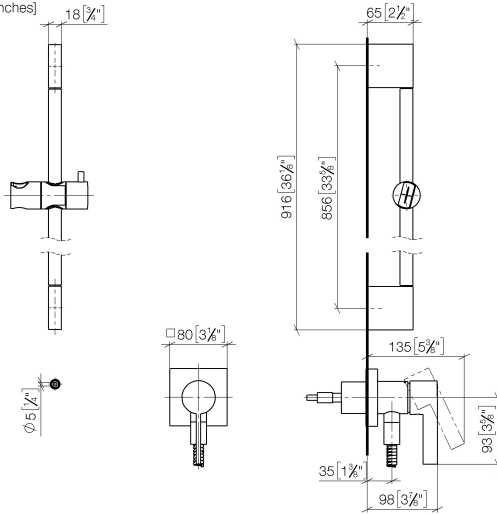
- Fixation murale à encastrer -** 35 003 970 90
- profondeur de montage max. 103 mm
 - profondeur de montage mini. 78 mm

**Mitigeur monocommande encastré avec raccord de douche intégré avec
garniture de douche sans douchette - Chrome brossé**

IMO

36 013 970

mm [inches]



Codes & Standards

DIN 4109

EN 1717

ISO 3822

Scottish Water
Byelaws

UK Water Supply
Regulations

Ü-Zeichen

Certificats

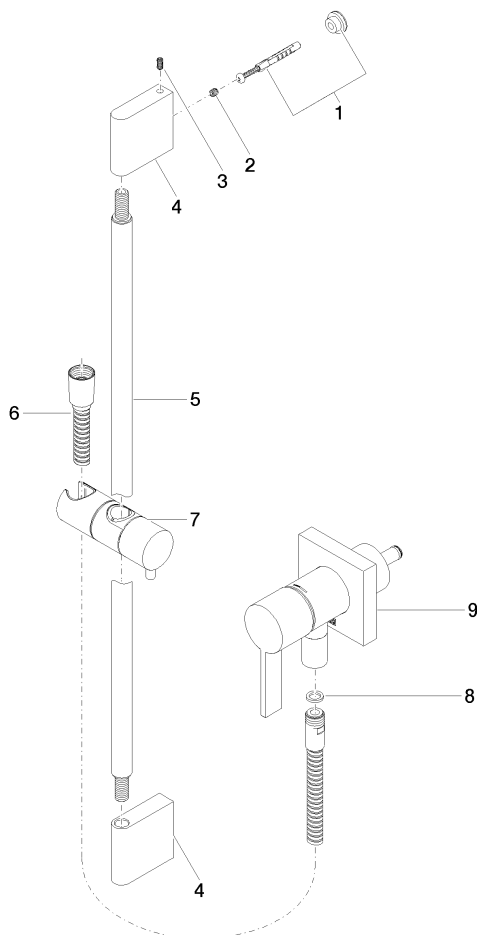
Belgaqua_21-025-2 LGA_29

WRAS_2011

**Mitigeur monocommande encastré avec raccord de douche intégré avec
garniture de douche sans douchette - Chrome brossé**

IMO

36 013 970





Mitigeur monocommande encastré avec raccord de douche intégré avec
garniture de douche sans douchette - Chrome brossé

IMO

36 013 970

Liste des pièces de rechange

| N° | Article Numéro | Désignation | Fréquence de montage | Délai de livraison |
|----|--------------------|-----------------|----------------------|--------------------|
| | 05 17 20 726 02 90 | set de fixation | 12 | 2 |