

## Mitigeur monocommande encastré sur plaque de recouvrement avec raccord de douche intégré - Or clair

TARA

36 045 660



- plaque de recouvrement Ø 78 mm
- Avec sécurité anti-retour.**
- Cet article ne peut pas être rallongé, veuillez à respecter la profondeur de montage!**
- Avec sécurité anti-retour.
- Cet article ne peut pas être rallongé, veuillez à respecter la profondeur de montage!

S'adapte aux gammes suivantes : TARA, META

	Or clair	36 045 660-26
	Chrome	36 045 660-00
	Platine brossé	36 045 660-06
	Platine	36 045 660-08
	Dark Chrome	36 045 660-19
	Or clair brossé	36 045 660-27
	Laiton brossé (Or 23cts)	36 045 660-28
	Noir mat	36 045 660-33
	Bronze brossé	36 045 660-42
	Champagne brossé (Or 22cts)	36 045 660-46
	Champagne (Or 22cts)	36 045 660-47
	Chrome brossé	36 045 660-93
	Dark Platinum brossé	36 045 660-99

### Accessoires requis

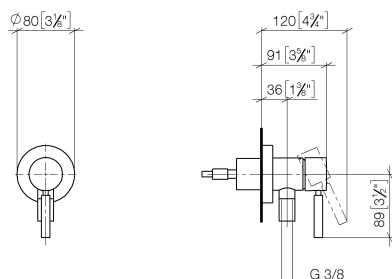


- Fixation murale à encastrer -** 35 003 970 90
- profondeur de montage mini. 78 mm
  - profondeur de montage max. 103 mm

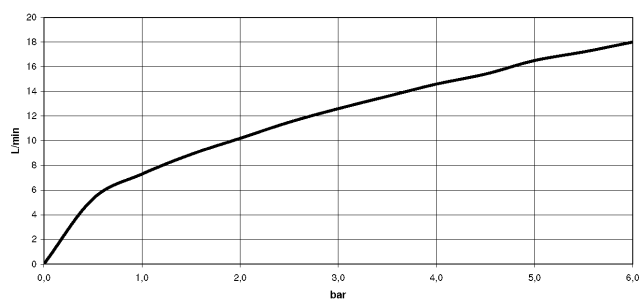
# Mitigeur monocommande encastré sur plaque de recouvrement avec raccord de douche intégré - Or clair

TARA

36 045 660  
mm [inches]



## Diagramme de débit

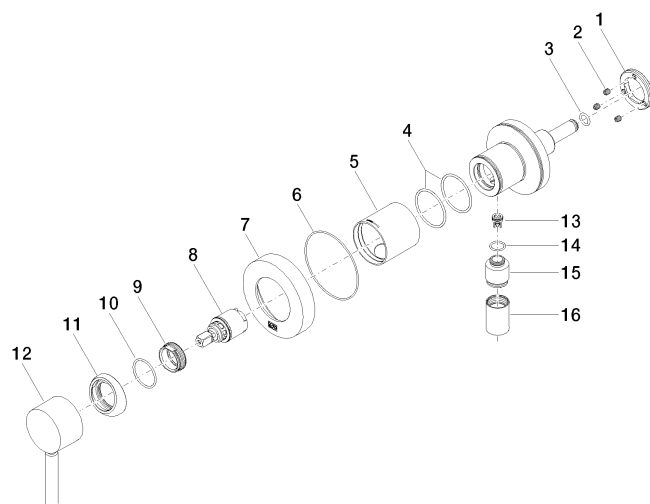


**Mitigeur monocommande encastré sur plaque de recouvrement avec raccord  
de douche intégré - Or clair**

TARA

36 045 660

**Version du produit de 5/15/2020**





Mitigeur monocommande encastré sur plaque de recouvrement avec raccord  
de douche intégré - Or clair

---

TARA

36 045 660

## Liste des pièces de rechange

Version du produit de 5/15/2020