

## Mitigeur monocommande encastré sur plaque de recouvrement avec raccord de douche intégré - Champagne (Or 22cts)

TARA

36 045 660



- plaque de recouvrement Ø 78 mm

Avec sécurité anti-retour.

Cet article ne peut pas être rallongé, veuillez à respecter la profondeur de montage!

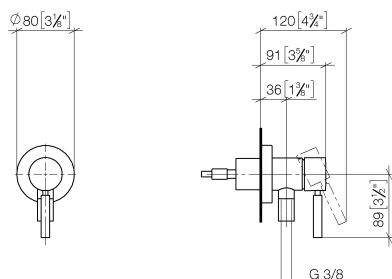
S'adapte aux gammes suivantes : TARA, META

	Champagne (Or 22cts)	36 045 660-47
	Chrome	36 045 660-00
	Platine brossé	36 045 660-06
	Platine	36 045 660-08
	Dark Chrome	36 045 660-19
	Or clair	36 045 660-26
	Or clair brossé	36 045 660-27
	Laiton brossé (Or 23cts)	36 045 660-28
	Noir mat	36 045 660-33
	Bronze brossé	36 045 660-42
	Champagne brossé (Or 22cts)	36 045 660-46
	Chrome brossé	36 045 660-93
	Dark Platinum brossé	36 045 660-99

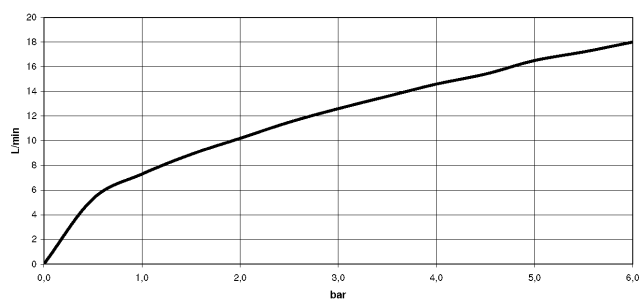
# Mitigeur monocommande encastré sur plaque de recouvrement avec raccord de douche intégré - Champagne (Or 22cts)

TARA

36 045 660  
mm [inches]



## Diagramme de débit

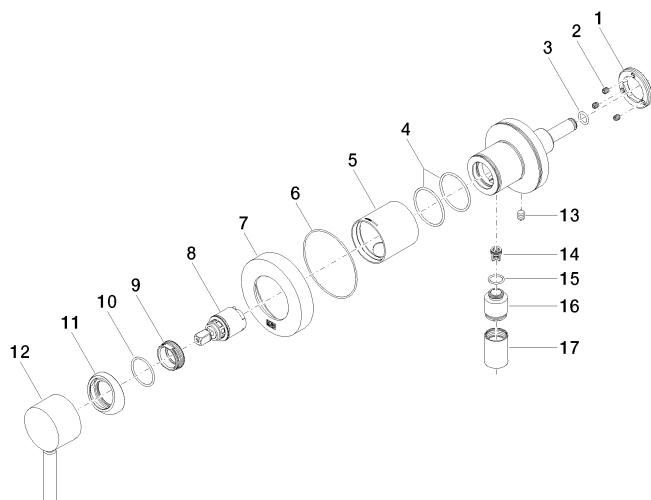


## Mitigeur monocommande encastré sur plaque de recouvrement avec raccord de douche intégré - Champagne (Or 22cts)

TARA

36 045 660

Les pièces pour les  
autres finitions  
peuvent être  
trouvées ici : Chrome



### Liste des pièces de rechange

N°	Article Numéro	Désignation	Fréquence de montage	Délai de livraison
1	09 24 77 002 90	écrou	1	2
2	90 31 11 030 00 90	tige	3	2
3	09 14 10 139 90	joint	1	2
4	09 14 10 111 90	joint	2	2
5	09 18 40 215-47	douille	1	60
6	09 14 10 518 90	joint	1	60
7	09 27 66 000-47	rosace	1	30
8	90 15 05 044 00 90	cartouche	1	2
9	09 24 04 266 90	écrou	1	2
10	09 14 10 120 90	joint	1	2
11	09 28 30 041-47	hotte	1	60
12	90 20 66 006 00-47	poignée	1	30
13	09 31 11 144 90	tige	1	2
14	09 23 01 131 90	anti-retour	1	2
15	09 14 10 213 90	joint	1	2
16	09 24 03 281-47	raccord à vis	1	60
17	90 21 02 069 00-47	hotte	1	30