

Mitigeur monocommande encastré sur plaque de recouvrement avec raccord de douche intégré - Dark Chrome

SERIES SPECIFIC

36 046 970 Version du produit de 01/04/2024



- plaque de recouvrement 80 x 80 mm
Avec sécurité anti-retour.

Avec sécurité anti-retour.

	Dark Chrome	36 046 970-19
	Chrome	36 046 970-00
	Platine brossé	36 046 970-06
	Platine	36 046 970-08
	Light Gold brossé	36 046 970-27
	Laiton brossé (Or 23cts)	36 046 970-28
	Noir mat	36 046 970-33
	Dark Brass brossé	36 046 970-39
	Champagne brossé (Or 22cts)	36 046 970-46
	Champagne (Or 22cts)	36 046 970-47
	Chrome brossé	36 046 970-93
	Dark Platinum brossé	36 046 970-99

Accessoires requis



- Fixation murale à encastrer -** 35 050 970 90
- profondeur de montage mini. 80 mm
 - profondeur de montage max. 105 mm

Mitigeur monocommande encastré sur plaque de recouvrement avec raccord de douche intégré - Dark Chrome

SERIES SPECIFIC

36 046 970 Version du produit de 01/04/2024

mm [inches]

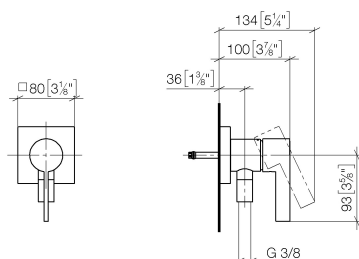
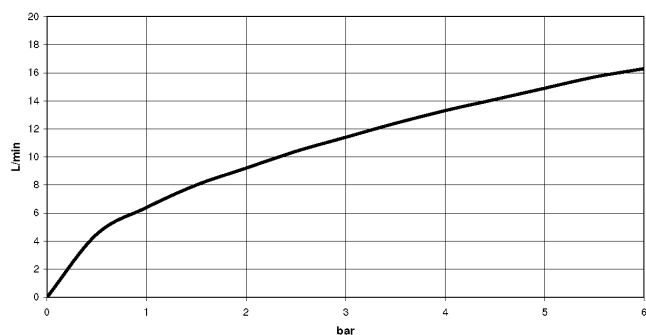


Diagramme de débit



Codes & Standards

DIN 4109

ISO 3822

Ü-Zeichen



Mitigeur monocommande encastré sur plaque de recouvrement avec raccord de douche intégré - Dark Chrome

SERIES SPECIFIC

36 046 970 Version du produit de 01/04/2024

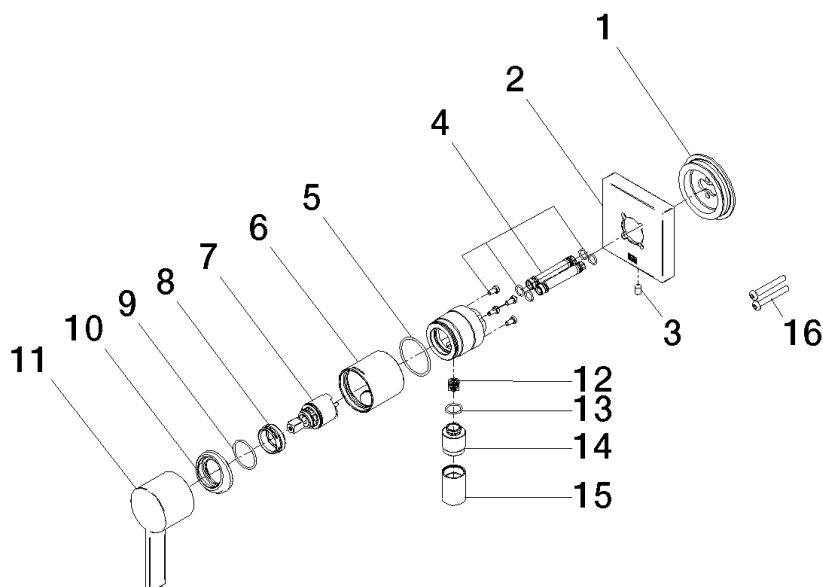
Certificats et durabilité

LGA_38

Mitigeur monocommande encastré sur plaque de recouvrement avec raccord de douche intégré - Dark Chrome

SERIES SPECIFIC

36 046 970 Version du produit de 01/04/2024



Liste des pièces de rechange

N°	Article Numéro	Désignation	Fréquence de montage	Délai de livraison
10	09 28 30 041-19	hotte	1,00	20
12	09 23 01 131 90	anti-retour	1,00	2
3	09 31 11 144 90	tige	1,00	2
13	90 14 10 021 00 90	joint	1,00	2
2	90 27 97 046 00-19	rosace	1,00	20
14	09 24 03 281-19	raccord à vis	1,00	20
5	09 14 10 111 90	joint	1,00	2
8	09 24 04 266 90	écrou	1,00	2
16	90 30 30 229 00 90	vis	2,00	2
7	90 15 05 044 00 90	cartouche	1,00	2
1	90 30 11 232 00 90	rondelle	1,00	2
15	90 21 02 069 00-19	hotte	1,00	20
4	90 24 01 046 00 90	raccord	2,00	2
9	09 14 10 120 90	joint	1,00	2
6	90 18 40 320 00-19	douille	1,00	-
La pièce de rechange ne peut plus être commandée, veuillez commander l'article de remplacement				
11	09 20 97 063-00	poignée	1,00	10