

## Mitigeur monocommande encastré avec raccord de douche intégré - Dark Chrome

ARTICLES  
GÉNÉRIQUES

36 050 970



- sans rosace

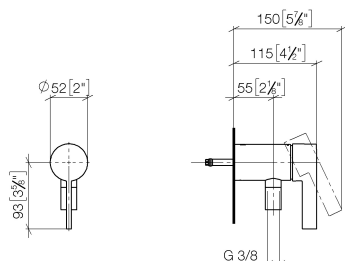
Avec sécurité anti-retour.

	Dark Chrome	36 050 970-19
	Chrome	36 050 970-00
	Platine brossé	36 050 970-06
	Platine	36 050 970-08
	Dark Brass matt	36 050 970-16
	Light Gold	36 050 970-26
	Light Gold brossé	36 050 970-27
	Laiton brossé (Or 23cts)	36 050 970-28
	Noir mat	36 050 970-33
	Bronze brossé	36 050 970-42
	Champagne brossé (Or 22cts)	36 050 970-46
	Champagne (Or 22cts)	36 050 970-47
	Chrome brossé	36 050 970-93
	Dark Platinum brossé	36 050 970-99

## Mitigeur monocommande encastré avec raccord de douche intégré - Dark Chrome

ARTICLES  
GÉNÉRIQUES

36 050 970  
mm [inches]



### Diagramme de débit



## Mitigeur monocommande encastré avec raccord de douche intégré - Dark Chrome

ARTICLES  
GÉNÉRIQUES

36 050 970

Les pièces pour les  
autres finitions  
peuvent être  
trouvées ici : [Chrome](#)

