

## Mitigeur monocommande encastré avec raccord de douche intégré - Champagne brossé (Or 22cts)

ARTICLES  
GÉNÉRIQUES

36 050 970 Version du produit de 01/10/2023

- sans rosace

Avec sécurité anti-retour.

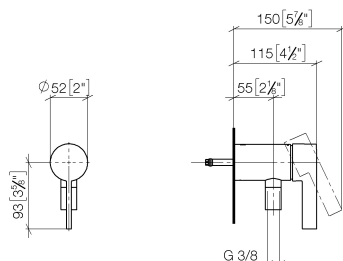


	Champagne brossé (Or 22cts)	36 050 970-46
	Chrome	36 050 970-00
	Platine brossé	36 050 970-06
	Platine	36 050 970-08
	Dark Brass matt	36 050 970-16
	Dark Chrome	36 050 970-19
	Light Gold	36 050 970-26
	Light Gold brossé	36 050 970-27
	Laiton brossé (Or 23cts)	36 050 970-28
	Noir mat	36 050 970-33
	Bronze brossé	36 050 970-42
	Champagne (Or 22cts)	36 050 970-47
	Chrome brossé	36 050 970-93
	Dark Platinum brossé	36 050 970-99

## Mitigeur monocommande encastré avec raccord de douche intégré - Champagne brossé (Or 22cts)

ARTICLES  
GÉNÉRIQUES

36 050 970 Version du produit de 01/10/2023  
mm [inches]



### Diagramme de débit

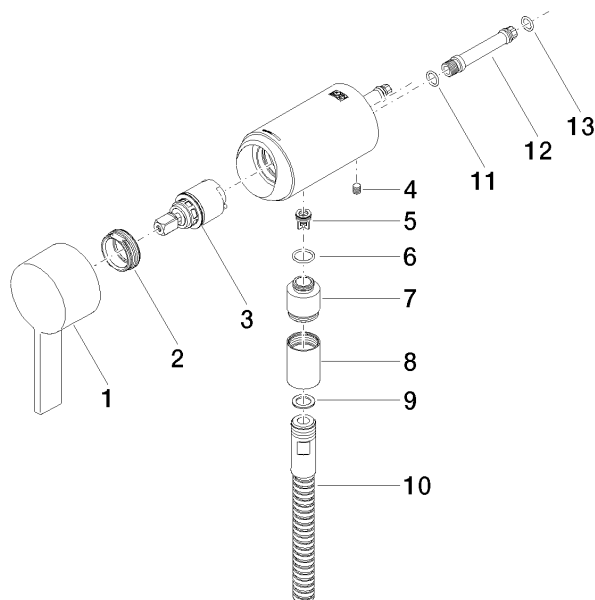


## Mitigeur monocommande encastré avec raccord de douche intégré - Champagne brossé (Or 22cts)

ARTICLES  
GÉNÉRIQUES

36 050 970 Version du produit de 01/10/2023

Les pièces pour les  
autres finitions  
peuvent être  
trouvées ici : Chrome



### Liste des pièces de rechange

N°	Article Numéro	Désignation	Fréquence de montage	Délai de livraison
5	09 23 01 131 90	anti-retour	1,00	2
12	09 18 40 230 90	raccord	1,00	2
1	90 20 97 064 00-46	poignée	1,00	30
2	09 24 04 266 90	écrou	1,00	2
13	09 14 10 061 90	joint	1,00	2
10	28 322 970-46	Flexible métallique de douche 1/2" x 3/8" x 1750 mm - Champagne brossé (Or 22cts)	1,00	30
6	09 14 10 213 90	joint	1,00	2
7	09 24 03 281-46	raccord à vis	1,00	30
4	09 31 11 004 90	tige	1,00	60
8	90 21 02 069 00-46	hotte	1,00	30
11	90 14 10 060 00 90	joint	1,00	2
9	90 14 20 026 00 90	joint	1,00	2
3	90 15 05 044 04 90	cartouche	1,00	2