

Mitigeur monocommande encastré sur plaque de recouvrement - Or clair brossé

36 060 660 Version du produit de 6/29/2020

- plaque de recouvrement Ø 78 mm



| | | |
|---|-----------------------------|---------------|
|  | Or clair brossé | 36 060 660-27 |
|  | Chrome | 36 060 660-00 |
|  | Platine brossé | 36 060 660-06 |
|  | Platine | 36 060 660-08 |
|  | Dark Chrome | 36 060 660-19 |
|  | Or clair | 36 060 660-26 |
|  | Laiton brossé (Or 23cts) | 36 060 660-28 |
|  | Noir mat | 36 060 660-33 |
|  | Bronze brossé | 36 060 660-42 |
|  | Champagne brossé (Or 22cts) | 36 060 660-46 |
|  | Champagne (Or 22cts) | 36 060 660-47 |
|  | Chrome brossé | 36 060 660-93 |
|  | Dark Platinum brossé | 36 060 660-99 |

Accessoires requis

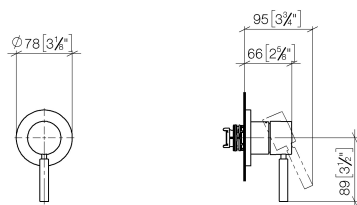


Mitigeur monocommande mural à encastrer - 35 860 970 90

- profondeur de montage mini. mm
- profondeur de montage max. mm

Mitigeur monocommande encastré sur plaque de recouvrement - Or clair brossé

36 060 660 Version du produit de 6/29/2020
mm [inches]



Codes & Standards

DIN 4109

ISO 3822

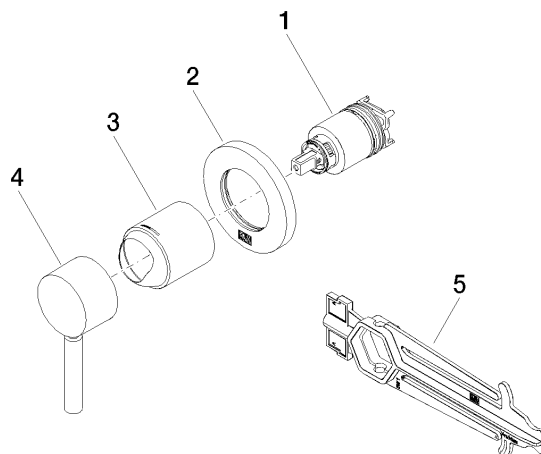
Ü-Zeichen

Certificats

LGA_29

Mitigeur monocommande encastré sur plaque de recouvrement - Or clair brossé

36 060 660 Version du produit de 6/29/2020



Liste des pièces de rechange

| N° | Article Numéro | Désignation | Fréquence de montage | Délai de livraison |
|----|--------------------|-------------|----------------------|--------------------|
| 1 | 90 15 05 064 01 90 | cartouche | 1 | 2 |
| 2 | 90 27 66 009 00-27 | rosace | 1 | 30 |
| 3 | 09 11 02 293-27 | hotte | 1 | 60 |
| 4 | 90 20 66 006 00-27 | poignée | 1 | 30 |
| 5 | 90 30 09 064 00 90 | clé à écrou | 1 | 2 |