

Mitigeur monocommande encastré sur plaque de recouvrement - Dark Platinum SERIES SPECIFIC brossé

36 060 660 Version du produit jusqu'à 29/06/2020

- plaque de recouvrement Ø 78 mm



	Dark Platinum brossé	36 060 660-99
	Chrome	36 060 660-00
	Platine brossé	36 060 660-06
	Platine	36 060 660-08
	Dark Chrome	36 060 660-19
	Light Gold	36 060 660-26
	Light Gold brossé	36 060 660-27
	Laiton brossé (Or 23cts)	36 060 660-28
	Noir mat	36 060 660-33
	Dark Brass brossé	36 060 660-39
	Bronze brossé	36 060 660-42
	Champagne brossé (Or 22cts)	36 060 660-46
	Champagne (Or 22cts)	36 060 660-47
	Chrome brossé	36 060 660-93

Accessoires requis



Mitigeur monocommande mural à encastrer - 35 860 970 90

- profondeur de montage max. 95 mm
- profondeur de montage mini. 80 mm

Mitigeur monocommande encastré sur plaque de recouvrement - Dark Platinum SERIES SPECIFIC brossé

36 060 660 Version du produit jusqu'à 29/06/2020
mm [inches]

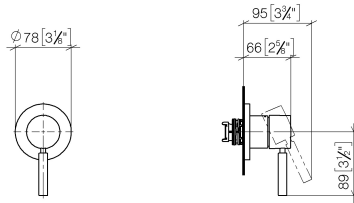
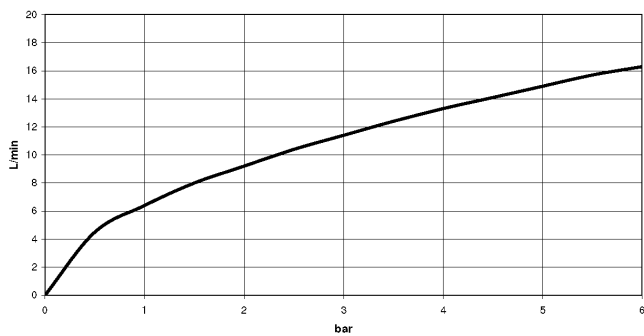


Diagramme de débit



Codes & Standards

DIN 4109

ISO 3822

Scottish Water
Byelaws

UK Water Supply
Regulations

Ü-Zeichen



Mitigeur monocommande encastré sur plaque de recouvrement - Dark Platinum SERIES SPECIFIC brossé

36 060 660 Version du produit jusqu'à 29/06/2020

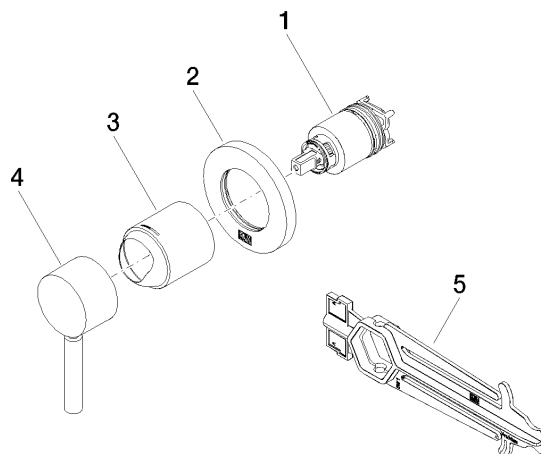
Certificats et durabilité

WRAS_2107

LGA_29

Mitigeur monocommande encastré sur plaque de recouvrement - Dark Platinum SERIES SPECIFIC brossé

36 060 660 Version du produit jusqu'à 29/06/2020



Liste des pièces de rechange

N°	Article Numéro	Désignation	Fréquence de montage	Délai de livraison
1	90 15 05 064 01 90	cartouche	1,00	2
2	90 27 66 009 00-99	rosace	1,00	20
4	90 20 66 006 00-99	poignée	1,00	20
3	09 11 02 293-99	hotte	1,00	20
5	90 30 09 064 00 90	clé à écrou	1,00	2