

Mitigeur monocommande encastré sur plaque de recouvrement - Champagne (Or 22cts)

36 060 670 Version du produit de 6/1/2024

- plaque de recouvrement 80 x 80 mm



	Champagne (Or 22cts)	36 060 670-47
	Chrome	36 060 670-00
	Platine brossé	36 060 670-06
	Platine	36 060 670-08
	Dark Chrome	36 060 670-19
	Or clair brossé	36 060 670-27
	Laiton brossé (Or 23cts)	36 060 670-28
	Noir mat	36 060 670-33
	Champagne brossé (Or 22cts)	36 060 670-46
	Chrome brossé	36 060 670-93
	Dark Platinum brossé	36 060 670-99

Accessoires requis



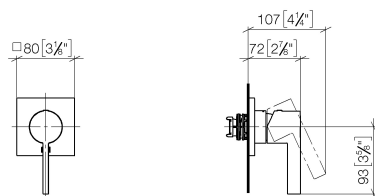
Mitigeur monocommande mural à encastrer - 35 860 970 90

- profondeur de montage max. mm
- profondeur de montage mini. mm



Mitigeur monocommande encastré sur plaque de recouvrement - Champagne (Or 22cts)

36 060 670 Version du produit de 6/1/2024
mm [inches]



Codes & Standards

DIN 4109

ISO 3822

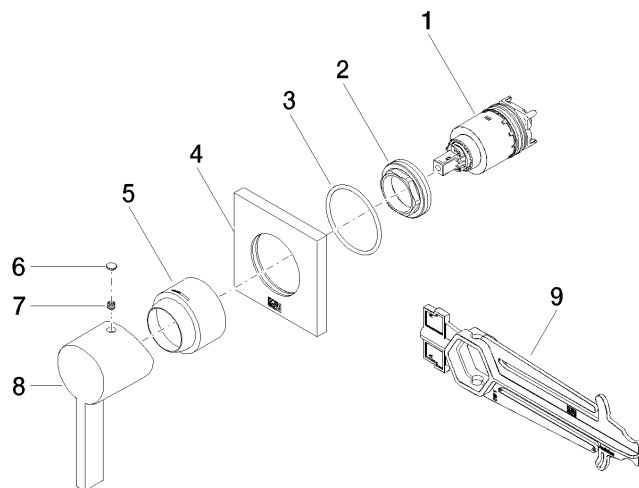
Ü-Zeichen

Certificats

LGA_29

Mitigeur monocommande encastré sur plaque de recouvrement - Champagne
(Or 22cts)

36 060 670 Version du produit de 6/1/2024



Liste des pièces de rechange

N°	Article Numéro	Désignation	Fréquence de montage	Délai de livraison
1	90 15 05 064 01 90	cartouche	1	2
2	09 24 04 105 90	écrou	1	2
3	90 14 10 049 00 90	joint	1	2
4	09 27 78 048-47	rosace	1	30
5	09 11 02 530-47	hotte	1	30
6	90 31 20 087 00-47	bonde de fond	1	30
7	90 31 11 112 00 90	tige	1	2
8	09 20 67 004-47	poignée	1	30
9	90 30 09 064 00 90	clé à écrou	1	2