








LISSÉ Mitigeur monocommande encastré sur plaque de recouvrement - Platine brossé

LISSÉ

36 060 845

- plaque de recouvrement 78 x 78 mm



	Platine brossé	36 060 845-06
	Chrome	36 060 845-00
	Dark Chrome	36 060 845-19
	Light Gold brossé	36 060 845-27
	Noir mat	36 060 845-33
	Chrome brossé	36 060 845-93
	Dark Platinum brossé	36 060 845-99

Accessoires requis



Mitigeur monocommande mural à encastrer - 35 860 970 90

- profondeur de montage max. 95 mm
- profondeur de montage mini. 80 mm

Diagramme de débit



Codes & Standards

DIN 4109

ISO 3822

Ü-Zeichen



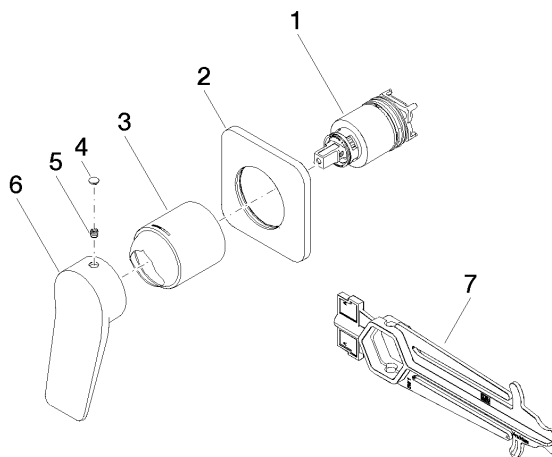
LISSE Mitigeur monocommande encastré sur plaque de recouvrement - Platine brossé

LISSE

36 060 845

Certificats et durabilité

LGA_29



Liste des pièces de rechange

N°	Article Numéro	Désignation	Fréquence de montage	Délai de livraison
5	90 31 11 030 00 90	tige	1,00	2
6	09 20 84 021-06	poignée	1,00	10
3	09 11 02 288-06	hotte	1,00	10
7	90 30 09 064 00 90	clé à écrou	1,00	2
4	90 31 20 087 00-06	bonde de fond	1,00	10
1	90 15 05 046 02 90	cartouche	1,00	2
2	90 27 84 020 00-06	rosace	1,00	10