

LISSÉ Mitigeur monocommande encastré sur plaque de recouvrement - Dark

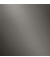
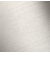
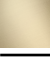
Platinum brossé

36 060 845

Version du produit de 4/1/2024

- plaque de recouvrement 78 x 78 mm



	Dark Platinum brossé	36 060 845-99
	Chrome	36 060 845-00
	Platine brossé	36 060 845-06
	Dark Chrome	36 060 845-19
	Or clair brossé	36 060 845-27
	Noir mat	36 060 845-33
	Chrome brossé	36 060 845-93

Accessoires requis



Mitigeur monocommande mural à encastrer -

- profondeur de montage mini. mm
- profondeur de montage max. mm

35 860 970 90



LISSE Mitigeur monocommande encastré sur plaque de recouvrement - Dark
Platinum brossé

36 060 845 Version du produit de 4/1/2024

Codes & Standards

DIN 4109	ISO 3822	Ü-Zeichen
----------	----------	-----------

Certificats

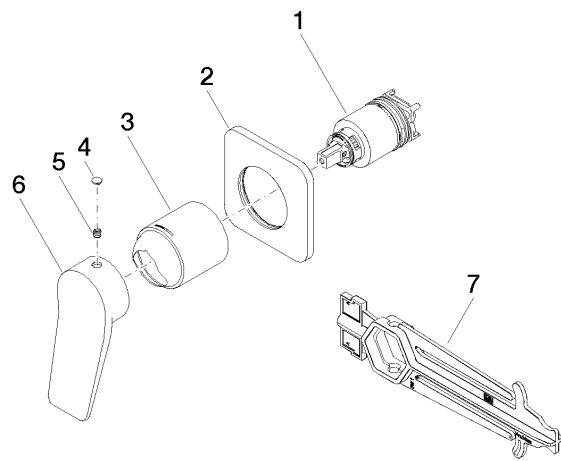
LGA_29

LISSÉ Mitigeur monocommande encastré sur plaque de recouvrement - Dark

Platinum brossé

36 060 845

Version du produit de 4/1/2024



Liste des pièces de rechange

N°	Article Numéro	Désignation	Fréquence de montage	Délai de livraison
1	90 15 05 046 02 90	cartouche	1	2
2	90 27 84 020 00-99	rosace	1	20
3	09 11 02 288-99	hotte	1	20
4	90 31 20 087 00-99	bonde de fond	1	20
5	90 31 11 030 00 90	tige	1	2
6	09 20 84 021-99	poignée	1	20
7	90 30 09 064 00 90	clé à écrou	1	2