

Mitigeur monocommande encastré avec raccord de douche intégré avec garniture de douche sans douchette - Platine brossé

IMO

36 110 970



- flexible de douche métallique 1750 mm avec protection anti-torsion intégrée
- barre de douche avec curseur
- diamètre de tube 18 mm

Cet article ne comprend pas de douchette à main !

Avec sécurité anti-retour.

Cet article ne comprend pas de douchette à main !

Avec sécurité anti-retour.

S'adapte aux gammes suivantes : IMO, LULU, MADISON, MEM, TARA, CL.1, LISSÉ, VAIA, META, CYO

| | | |
|--|-----------------------------|---------------|
|  | Platine brossé | 36 110 970-06 |
|  | Chrome | 36 110 970-00 |
|  | Platine | 36 110 970-08 |
|  | Dark Chrome | 36 110 970-19 |
|  | Or clair brossé | 36 110 970-27 |
|  | Laiton brossé (Or 23cts) | 36 110 970-28 |
|  | Noir mat | 36 110 970-33 |
|  | Bronze brossé | 36 110 970-42 |
|  | Champagne brossé (Or 22cts) | 36 110 970-46 |
|  | Champagne (Or 22cts) | 36 110 970-47 |
|  | Chrome brossé | 36 110 970-93 |
|  | Dark Platinum brossé | 36 110 970-99 |

Mitigeur monocommande encastré avec raccord de douche intégré avec garniture de douche sans douchette - Platine brossé

IMO

36 110 970

Accessoires requis



Fixation murale à encastrer -
 ●profondeur de montage max. 105 mm
 ●profondeur de montage mini. 80 mm

35 050 970 90

Accessoires requis



Douchette à main - Platine brossé 28 012 979-06

Accessoires requis



Douchette à main FlowReduce - Platine brossé 28 012 979-06 0010

Accessoires requis



Douchette à main - Platine brossé 28 018 979-06

Accessoires requis



ARTICLES GÉNÉRIQUES
Douchette à main - Platine brossé 28 029 979-06 0010

Accessoires requis



ARTICLES GÉNÉRIQUES
Douchette à main - Platine brossé 28 027 979-06 0010

Accessoires requis



Douchette à main - Platine brossé 28 016 979-06

Accessoires requis



Douchette à main FlowReduce - Platine brossé 28 016 979-06 0010

Accessoires requis



Douchette à main - Platine brossé 28 017 979-06

Accessoires requis



Douchette à main FlowReduce - Platine brossé 28 018 979-06 0010

Accessoires requis



ARTICLES GÉNÉRIQUES
Douchette à main - Platine brossé 28 029 979-06

Accessoires requis

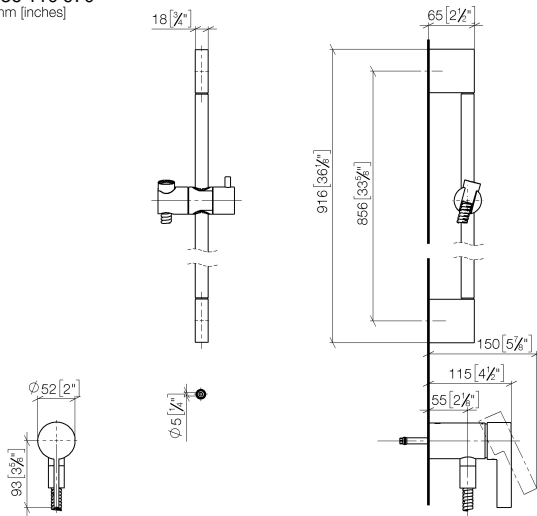


ARTICLES GÉNÉRIQUES
Douchette à main - Platine brossé 28 025 979-06 0010

**Mitigeur monocommande encastré avec raccord de douche intégré avec
garniture de douche sans douchette - Platine brossée**

IMO

36 110 970
mm [inches]



Codes & Standards

DIN 4109

EN 1717

ISO 3822

Scottish Water
Byelaws

UK Water Supply
Regulations

Ü-Zeichen

Certificats

Belgaqua_21-025-2 WRAS_2011

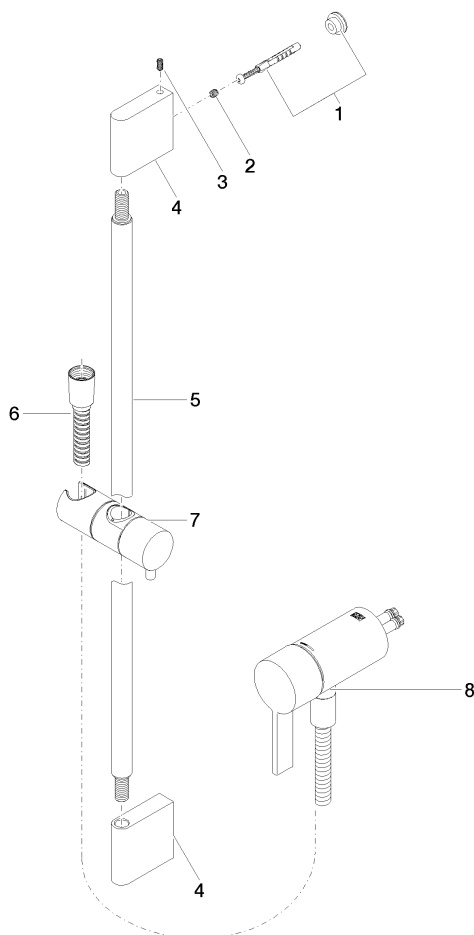
LGA_29

**Mitigeur monocommande encastré avec raccord de douche intégré avec
garniture de douche sans douchette - Platine brossée**

IMO

36 110 970

Version du produit de 10/1/2023





Mitigeur monocommande encastré avec raccord de douche intégré avec
garniture de douche sans douchette - Platine brossé

IMO

36 110 970

Liste des pièces de rechange

Version du produit de 10/1/2023

| N° | Article Numéro | Désignation | Fréquence de montage | Délai de livraison |
|----|--------------------|-----------------|----------------------|--------------------|
| | 05 17 20 726 02 90 | set de fixation | 11 | 2 |