

Mitigeur monocommande encastré avec raccord de douche intégré avec garniture de douche sans douchette - Platine

IMO

36 110 970



- flexible de douche métallique 1750 mm avec protection anti-torsion intégrée
- barre de douche avec curseur
- diamètre de tube 18 mm

Cet article ne comprend pas de douchette à main !

Avec sécurité anti-retour.

Cet article ne comprend pas de douchette à main !

Avec sécurité anti-retour.

S'adapte aux gammes suivantes : IMO, LULU, MADISON, MEM, TARA, CL.1, LISSÉ, VAIA, META, CYO

	Platine	36 110 970-08
	Chrome	36 110 970-00
	Platine brossé	36 110 970-06
	Dark Chrome	36 110 970-19
	Or clair brossé	36 110 970-27
	Laiton brossé (Or 23cts)	36 110 970-28
	Noir mat	36 110 970-33
	Bronze brossé	36 110 970-42
	Champagne brossé (Or 22cts)	36 110 970-46
	Champagne (Or 22cts)	36 110 970-47
	Chrome brossé	36 110 970-93
	Dark Platinum brossé	36 110 970-99

Mitigeur monocommande encastré avec raccord de douche intégré avec garniture de douche sans douchette - Platine

IMO

36 110 970

Accessoires requis



Fixation murale à encastrer -
 ●profondeur de montage max. 105 mm
 ●profondeur de montage mini. 80 mm

35 050 970 90

Accessoires requis



Douchette à main FlowReduce - Platine

28 012 979-08 0010

Accessoires requis



Douchette à main - Platine

28 012 979-08

Accessoires requis



Douchette à main - Platine

28 018 979-08

Accessoires requis



ARTICLES GÉNÉRIQUES
Douchette à main - Platine

28 029 979-08 0010

Accessoires requis



ARTICLES GÉNÉRIQUES
Douchette à main - Platine

28 027 979-08 0010

Accessoires requis



Douchette à main - Platine

28 017 979-08

Accessoires requis



Douchette à main - Platine

28 016 979-08

Accessoires requis



Douchette à main FlowReduce - Platine

28 016 979-08 0010

Accessoires requis



Douchette à main FlowReduce - Platine

28 018 979-08 0010

Accessoires requis



ARTICLES GÉNÉRIQUES
Douchette à main - Platine

28 029 979-08

Accessoires requis



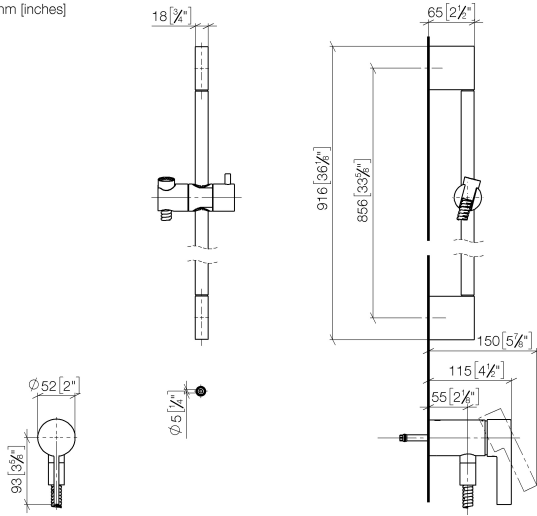
ARTICLES GÉNÉRIQUES
Douchette à main - Platine

28 025 979-08 0010

Mitigeur monocommande encastré avec raccord de douche intégré avec garniture de douche sans douchette - Platine

IMO

36 110 970
mm [inches]



Codes & Standards

DIN 4109

EN 1717

ISO 3822

Scottish Water
Byelaws

UK Water Supply
Regulations

Ü-Zeichen

Certificats

Belgaqua_21-025-2 WRAS_2011

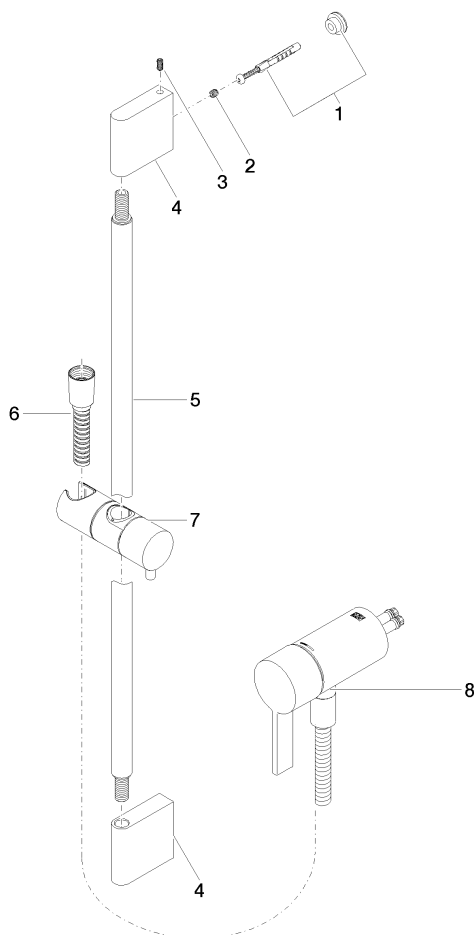
LGA_29

**Mitigeur monocommande encastré avec raccord de douche intégré avec
garniture de douche sans douchette - Platine**

IMO

36 110 970

Version du produit de 10/1/2023





Mitigeur monocommande encastré avec raccord de douche intégré avec
garniture de douche sans douchette - Platine

IMO

36 110 970

Liste des pièces de rechange

Version du produit de 10/1/2023

N°	Article Numéro	Désignation	Fréquence de montage	Délai de livraison
	05 17 20 726 02 90	set de fixation	11	2