

## Mitigeur monocommande encastré avec raccord de douche intégré avec garniture de douche sans douchette - Dark Chrome

IMO

36 110 970



- flexible de douche métallique 1750 mm avec protection anti-torsion intégrée
- barre de douche avec curseur
- diamètre de tube 18 mm

Cet article ne comprend pas de douchette à main !

Avec sécurité anti-retour.

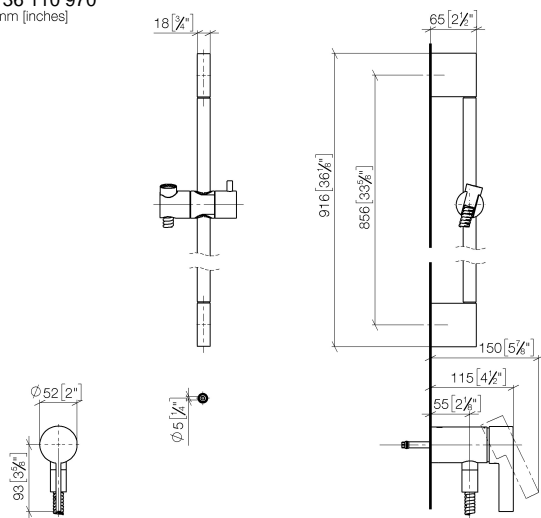
S'adapte aux gammes suivantes : IMO, LULU, MADISON, MEM, TARA, CL.1, LISSÉ, VAIA, META, CYO

	Dark Chrome	36 110 970-19
	Chrome	36 110 970-00
	Platine brossé	36 110 970-06
	Platine	36 110 970-08
	Or clair brossé	36 110 970-27
	Laiton brossé (Or 23cts)	36 110 970-28
	Noir mat	36 110 970-33
	Bronze brossé	36 110 970-42
	Champagne brossé (Or 22cts)	36 110 970-46
	Champagne (Or 22cts)	36 110 970-47
	Chrome brossé	36 110 970-93
	Dark Platinum brossé	36 110 970-99

# Mitigeur monocommande encastré avec raccord de douche intégré avec garniture de douche sans douchette - Dark Chrome

IMO

36 110 970  
mm [inches]

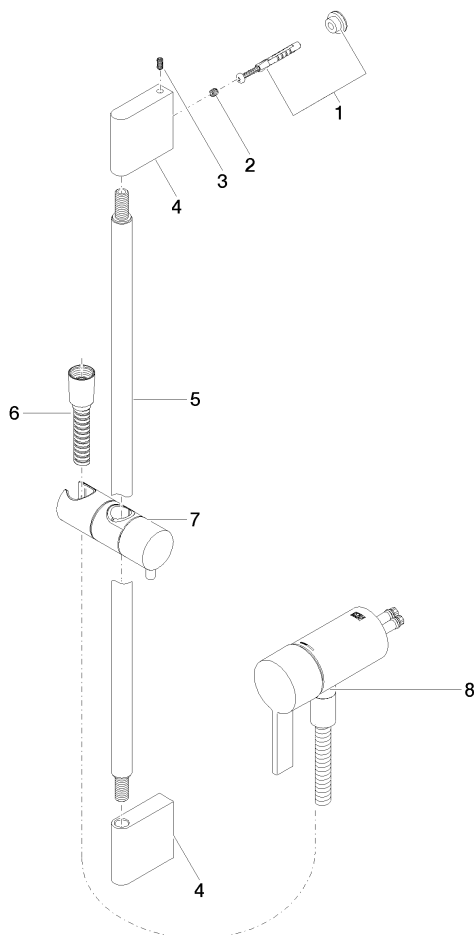


# Mitigeur monocommande encastré avec raccord de douche intégré avec garniture de douche sans douchette - Dark Chrome

IMO

36 110 970

Les pièces pour les autres finitions peuvent être trouvées ici : [Chrome](#)





Mitigeur monocommande encastré avec raccord de douche intégré avec  
garniture de douche sans douchette - Dark Chrome

---

IMO

36 110 970

## Liste des pièces de rechange