

# Mitigeur monocommande encastré avec raccord de douche intégré avec garniture de douche sans douchette - Or clair brossé

IMO

36 110 970



- flexible de douche métallique 1750 mm avec protection anti-torsion intégrée
- barre de douche avec curseur
- diamètre de tube 18 mm

**Cet article ne comprend pas de douchette à main !**

**Avec sécurité anti-retour.**

Cet article ne comprend pas de douchette à main !

Avec sécurité anti-retour.

S'adapte aux gammes suivantes : IMO, LULU, MADISON, MEM, TARA, CL.1, LISSÉ, VAIA, META, CYO

	Or clair brossé	36 110 970-27
	Chrome	36 110 970-00
	Platine brossé	36 110 970-06
	Platine	36 110 970-08
	Dark Chrome	36 110 970-19
	Laiton brossé (Or 23cts)	36 110 970-28
	Noir mat	36 110 970-33
	Bronze brossé	36 110 970-42
	Champagne brossé (Or 22cts)	36 110 970-46
	Champagne (Or 22cts)	36 110 970-47
	Chrome brossé	36 110 970-93
	Dark Platinum brossé	36 110 970-99

## Accessoires requis



### Fixation murale à encastrer -

35 050 970 90

- profondeur de montage mini. 80 mm
- profondeur de montage max. 105 mm

## Accessoires requis



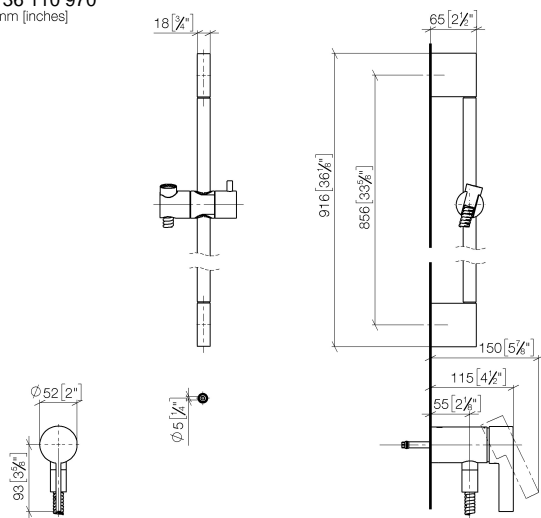
### Douchette à main FlowReduce - Or clair brossé

28 018 979-27 0010

# Mitigeur monocommande encastré avec raccord de douche intégré avec garniture de douche sans douchette - Or clair brossé

IMO

36 110 970  
mm [inches]

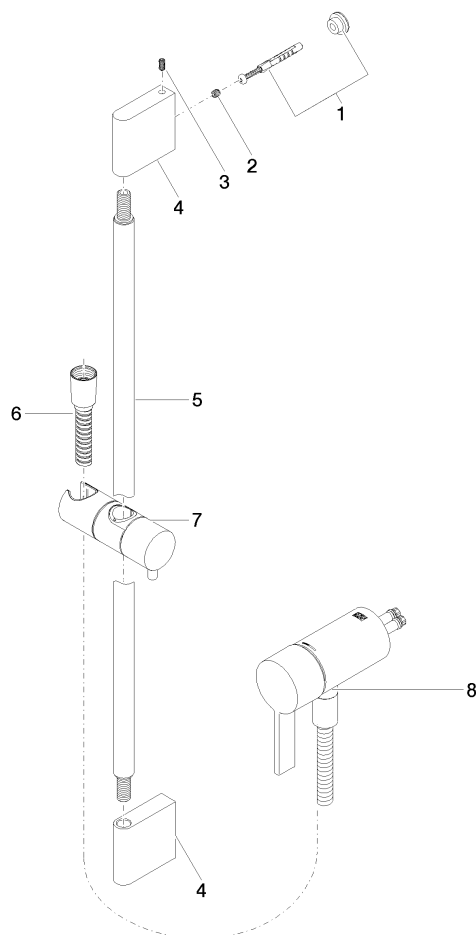


**Mitigeur monocommande encastré avec raccord de douche intégré avec  
garniture de douche sans douchette - Or clair brossé**

IMO

36 110 970

**Version du produit de 10/1/2023**





Mitigeur monocommande encastré avec raccord de douche intégré avec  
garniture de douche sans douchette - Or clair brossé

IMO

36 110 970

## Liste des pièces de rechange

Version du produit de 10/1/2023

N°	Article Numéro	Désignation	Fréquence de montage	Délai de livraison
	05 17 20 726 02 90	set de fixation	11	2