

## Mitigeur monocommande encastré avec raccord de douche intégré avec garniture de douche sans douchette - Noir mat

IMO

36 110 970



- flexible de douche métallique 1750 mm avec protection anti-torsion intégrée
- barre de douche avec curseur
- diamètre de tube 18 mm

**Cet article ne comprend pas de douchette à main !**

**Avec sécurité anti-retour.**

Cet article ne comprend pas de douchette à main !

Avec sécurité anti-retour.

S'adapte aux gammes suivantes : IMO, LULU, MADISON, MEM, TARA, CL.1, LISSÉ, VAIA, META, CYO

	Noir mat	36 110 970-33
	Chrome	36 110 970-00
	Platine brossé	36 110 970-06
	Platine	36 110 970-08
	Dark Chrome	36 110 970-19
	Or clair brossé	36 110 970-27
	Laiton brossé (Or 23cts)	36 110 970-28
	Bronze brossé	36 110 970-42
	Champagne brossé (Or 22cts)	36 110 970-46
	Champagne (Or 22cts)	36 110 970-47
	Chrome brossé	36 110 970-93
	Dark Platinum brossé	36 110 970-99

# Mitigeur monocommande encastré avec raccord de douche intégré avec garniture de douche sans douchette - Noir mat

IMO

36 110 970

## Accessoires requis



**Fixation murale à encastrer -**  
 ●profondeur de montage max. 105 mm  
 ●profondeur de montage mini. 80 mm

35 050 970 90

## Accessoires requis



**Douchette à main - Noir mat**

28 017 979-33

## Accessoires requis



**Douchette à main - Noir mat**

28 016 979-33

## Accessoires requis



**Douchette à main - Noir mat**

28 018 979-33

## Accessoires requis



**ARTICLES GÉNÉRIQUES**  
**Douchette à main - Noir mat**

28 029 979-33  
 0010

## Accessoires requis



**ARTICLES GÉNÉRIQUES**  
**Douchette à main - Noir mat**

28 027 979-33  
 0010

## Accessoires requis



**Douchette à main FlowReduce -**  
**Noir mat**

28 016 979-33  
 0010

## Accessoires requis



**Douchette à main FlowReduce -**  
**Noir mat**

28 012 979-33  
 0010

## Accessoires requis



**Douchette à main - Noir mat**

28 012 979-33

## Accessoires requis



**Douchette à main FlowReduce -**  
**Noir mat**

28 018 979-33  
 0010

## Accessoires requis



**ARTICLES GÉNÉRIQUES**  
**Douchette à main - Noir mat**

28 029 979-33

## Accessoires requis



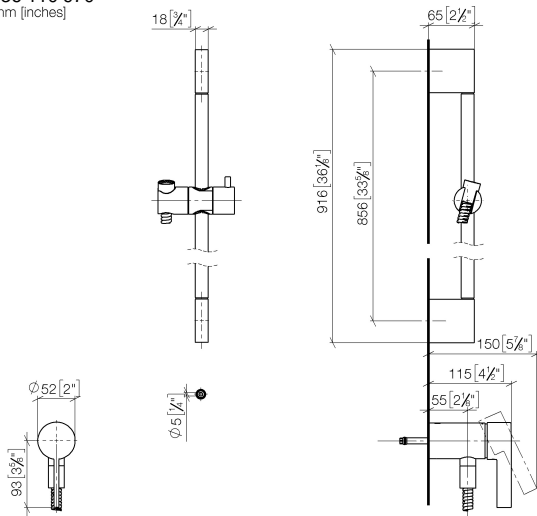
**ARTICLES GÉNÉRIQUES**  
**Douchette à main - Noir mat**

28 025 979-33  
 0010

**Mitigeur monocommande encastré avec raccord de douche intégré avec  
garniture de douche sans douchette - Noir mat**

IMO

36 110 970  
mm [inches]



**Codes & Standards**

DIN 4109

EN 1717

ISO 3822

Scottish Water  
Byelaws

UK Water Supply  
Regulations

Ü-Zeichen

**Certificats**

Belgaqua\_21-025-2 WRAS\_2011

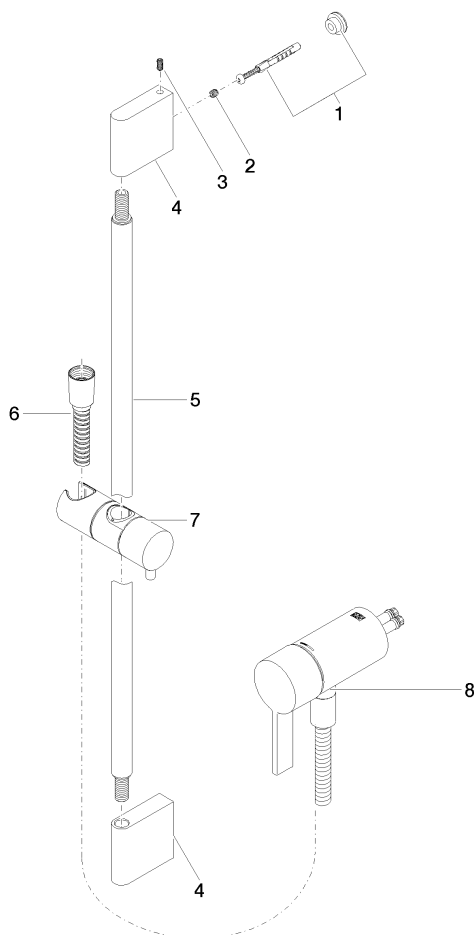
LGA\_29

**Mitigeur monocommande encastré avec raccord de douche intégré avec  
garniture de douche sans douchette - Noir mat**

IMO

36 110 970

**Version du produit de 10/1/2023**





Mitigeur monocommande encastré avec raccord de douche intégré avec  
garniture de douche sans douchette - Noir mat

IMO

36 110 970

## Liste des pièces de rechange

Version du produit de 10/1/2023

N°	Article Numéro	Désignation	Fréquence de montage	Délai de livraison
	05 17 20 726 02 90	set de fixation	11	2