

## Mitigeur monocommande encastré avec inverseur - Noir mat

SERIES SPECIFIC

36 120 660 Version du produit jusqu'à 20/02/2020



- inverseur automatique
- plaque de recouvrement Ø 150 mm

	Noir mat	36 120 660-33
	Chrome	36 120 660-00
	Platine brossé	36 120 660-06
	Platine	36 120 660-08
	Dark Chrome	36 120 660-19
	Light Gold	36 120 660-26
	Light Gold brossé	36 120 660-27
	Laiton brossé (Or 23cts)	36 120 660-28
	Dark Brass brossé	36 120 660-39
	Bronze brossé	36 120 660-42
	Champagne brossé (Or 22cts)	36 120 660-46
	Champagne (Or 22cts)	36 120 660-47
	Chrome brossé	36 120 660-93
	Dark Platinum brossé	36 120 660-99

### Accessoires requis



**Mitigeur monocommande encastré -** 35 020 970 90  
 • profondeur de montage max. 105 mm  
 • profondeur de montage mini. 80 mm

### Accessoires recommandés



**xGRID Jeu de fixation pour l'intégration dans la construction sèche -** 12 340 970 90

### Accessoires requis



**Mitigeur monocommande encastré avec dispositif de sécurité -** 35 021 970 90  
 • profondeur de montage max. 105 mm  
 • profondeur de montage mini. 80 mm

### Accessoires requis



**xGRID Rail de montage 555 mm -** 12 360 970 90

36 120 660 Version du produit jusqu'à 20/02/2020

mm [inches]



### Diagramme de débit



### Codes & Standards

DIN 4109

EN 817

ISO 3822

Scottish Water  
Byelaws

UK Water Supply  
Regulations

Ü-Zeichen



## Mitigeur monocommande encastré avec inverseur - Noir mat

SERIES SPECIFIC

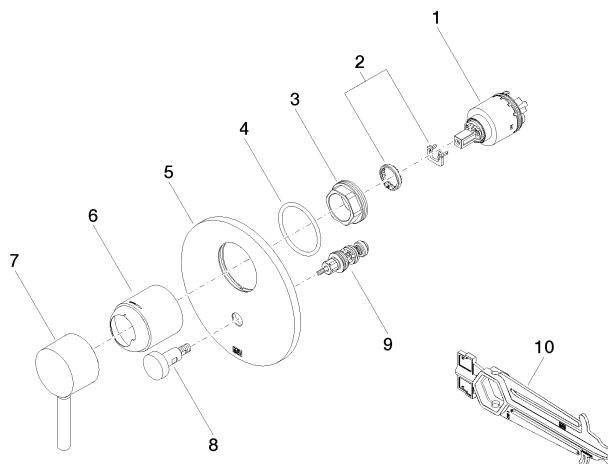
36 120 660 Version du produit jusqu'à 20/02/2020

### Certificats et durabilité

DVGW\_DW-  
6512DN0

LGA\_19

WRAS\_2207



## Liste des pièces de rechange

N°	Article Numéro	Désignation	Fréquence de montage	Délai de livraison
5	09 11 02 261-33	plaque	1,00	30
1	90 15 05 038 00 90	cartouche	1,00	60
9	90 21 34 081 00 90	inverseur	1,00	2
8	90 31 09 139 00-33	tige	1,00	30
6	09 11 02 260-33	douille	1,00	30
4	09 14 10 084 90	joint	1,00	2
7	90 20 66 004 00-33	poignée	1,00	30
2	04 28 10 149 00 90	accessoires	1,00	2
3	09 24 04 448 90	écrou	1,00	2
10	90 30 09 064 00 90	clé à écrou	1,00	2