

# Mitigeur monocommande encastré avec inverseur - Champagne brossé (Or 22cts)

SERIES SPECIFIC

36 120 660 Version du produit de 20/02/2020



- inverseur automatique
- plaque de recouvrement Ø 150 mm

|  |                             |               |
|--|-----------------------------|---------------|
|  | Champagne brossé (Or 22cts) | 36 120 660-46 |
|  | Chrome                      | 36 120 660-00 |
|  | Platine brossé              | 36 120 660-06 |
|  | Platine                     | 36 120 660-08 |
|  | Dark Chrome                 | 36 120 660-19 |
|  | Light Gold                  | 36 120 660-26 |
|  | Light Gold brossé           | 36 120 660-27 |
|  | Laiton brossé (Or 23cts)    | 36 120 660-28 |
|  | Noir mat                    | 36 120 660-33 |
|  | Dark Brass brossé           | 36 120 660-39 |
|  | Bronze brossé               | 36 120 660-42 |
|  | Champagne (Or 22cts)        | 36 120 660-47 |
|  | Chrome brossé               | 36 120 660-93 |
|  | Dark Platinum brossé        | 36 120 660-99 |

## Accessoires requis



**Mitigeur monocommande encastré -** 35 020 970 90  
 • profondeur de montage mini. 80 mm  
 • profondeur de montage max. 105 mm

## Accessoires recommandés



**xGRID Jeu de fixation pour l'intégration dans la construction sèche -** 12 340 970 90

## Accessoires requis



**Mitigeur monocommande encastré avec dispositif de sécurité -** 35 021 970 90  
 • profondeur de montage mini. 80 mm  
 • profondeur de montage max. 105 mm

## Accessoires requis

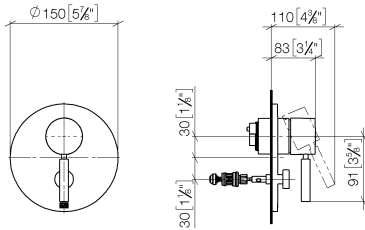


**xGRID Rail de montage 555 mm -** 12 360 970 90

## Mitigeur monocommande encastré avec inverseur - Champagne brossé (Or 22cts)

SERIES SPECIFIC

36 120 660 Version du produit de 20/02/2020  
mm [inches]



### Diagramme de débit



### Codes & Standards

DIN 4109

EN 817

ISO 3822

Scottish Water  
Byelaws

UK Water Supply  
Regulations

Ü-Zeichen



Mitigeur monocommande encastré avec inverseur - Champagne brossé (Or  
22cts)

SERIES SPECIFIC

36 120 660 Version du produit de 20/02/2020

Certificats et durabilité

|                     |        |           |
|---------------------|--------|-----------|
| DVGW_DW-<br>6512DN0 | LGA_19 | WRAS_2207 |
|---------------------|--------|-----------|

