

## Mitigeur monocommande encastré avec inverseur - Chrome brossé

SERIES SPECIFIC

36 120 660 Version du produit jusqu'à 20/02/2020



- inverseur automatique
- plaque de recouvrement Ø 150 mm

|  |                             |               |
|--|-----------------------------|---------------|
|  | Chrome brossé               | 36 120 660-93 |
|  | Chrome                      | 36 120 660-00 |
|  | Platine brossé              | 36 120 660-06 |
|  | Platine                     | 36 120 660-08 |
|  | Dark Chrome                 | 36 120 660-19 |
|  | Light Gold                  | 36 120 660-26 |
|  | Light Gold brossé           | 36 120 660-27 |
|  | Laiton brossé (Or 23cts)    | 36 120 660-28 |
|  | Noir mat                    | 36 120 660-33 |
|  | Dark Brass brossé           | 36 120 660-39 |
|  | Bronze brossé               | 36 120 660-42 |
|  | Champagne brossé (Or 22cts) | 36 120 660-46 |
|  | Champagne (Or 22cts)        | 36 120 660-47 |
|  | Dark Platinum brossé        | 36 120 660-99 |

### Accessoires requis



**Mitigeur monocommande encastré -** 35 020 970 90  
 • profondeur de montage mini. 80 mm  
 • profondeur de montage max. 105 mm

### Accessoires recommandés



**xGRID Jeu de fixation pour l'intégration dans la construction sèche -** 12 340 970 90

### Accessoires requis



**Mitigeur monocommande encastré avec dispositif de sécurité -** 35 021 970 90  
 • profondeur de montage mini. 80 mm  
 • profondeur de montage max. 105 mm

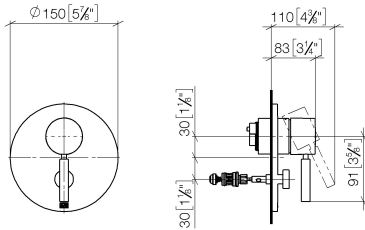
### Accessoires requis



**xGRID Rail de montage 555 mm -** 12 360 970 90

36 120 660 Version du produit jusqu'à 20/02/2020

mm [inches]



### Diagramme de débit



### Codes & Standards

DIN 4109

EN 817

ISO 3822

Scottish Water  
Byelaws

UK Water Supply  
Regulations

Ü-Zeichen



## Mitigeur monocommande encastré avec inverseur - Chrome brossé

SERIES SPECIFIC

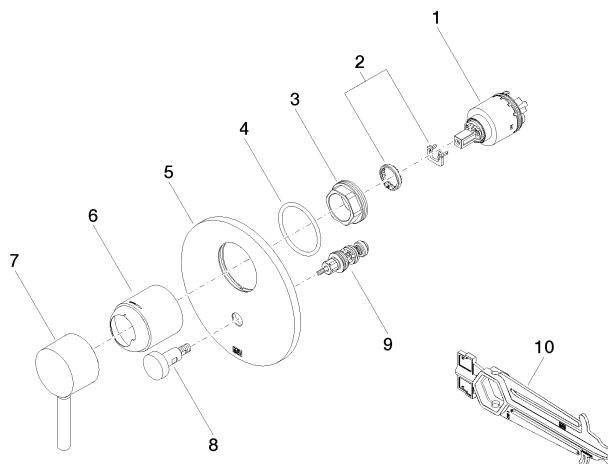
36 120 660 Version du produit jusqu'à 20/02/2020

### Certificats et durabilité

DVGW\_DW-  
6512DN0

LGA\_19

WRAS\_2207



## Liste des pièces de rechange

| N° | Article Numéro     | Désignation | Fréquence de montage | Délai de livraison |
|----|--------------------|-------------|----------------------|--------------------|
| 5  | 09 11 02 261-93    | plaque      | 1,00                 | 20                 |
| 7  | 90 20 66 004 00-93 | poignée     | 1,00                 | 20                 |
| 9  | 90 21 34 081 00 90 | inverseur   | 1,00                 | 2                  |
| 2  | 04 28 10 149 00 90 | accessoires | 1,00                 | 2                  |
| 6  | 09 11 02 260-93    | douille     | 1,00                 | 20                 |
| 8  | 90 31 09 139 00-93 | tige        | 1,00                 | 20                 |
| 4  | 09 14 10 084 90    | joint       | 1,00                 | 2                  |
| 1  | 90 15 05 038 00 90 | cartouche   | 1,00                 | 60                 |
| 3  | 09 24 04 448 90    | écrou       | 1,00                 | 2                  |
| 10 | 90 30 09 064 00 90 | clé à écrou | 1,00                 | 2                  |