

## Mitigeur monocommande encastré avec inverseur - Platine brossé

SERIES SPECIFIC

36 120 670 Version du produit jusqu'à 15/03/2019



- inverseur automatique
- plaque de recouvrement 150 x 90 mm

	Platine brossé	36 120 670-06
	Chrome	36 120 670-00
	Platine	36 120 670-08
	Dark Chrome	36 120 670-19
	Light Gold brossé	36 120 670-27
	Laiton brossé (Or 23cts)	36 120 670-28
	Noir mat	36 120 670-33
	Champagne brossé (Or 22cts)	36 120 670-46
	Champagne (Or 22cts)	36 120 670-47
	Chrome brossé	36 120 670-93
	Dark Platinum brossé	36 120 670-99

### Accessoires requis



**Mitigeur monocommande encastré -** 35 020 970 90  
 • profondeur de montage max. 105 mm  
 • profondeur de montage mini. 80 mm

### Accessoires recommandés



**xGRID Jeu de fixation pour l'intégration dans la construction sèche -** 12 340 970 90

### Accessoires requis



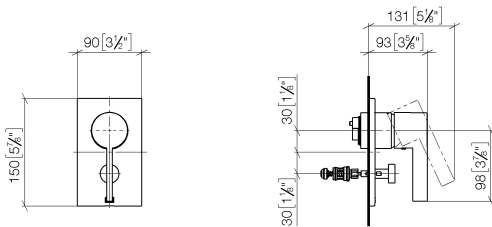
**Mitigeur monocommande encastré avec dispositif de sécurité -** 35 021 970 90  
 • profondeur de montage max. 105 mm  
 • profondeur de montage mini. 80 mm

### Accessoires requis

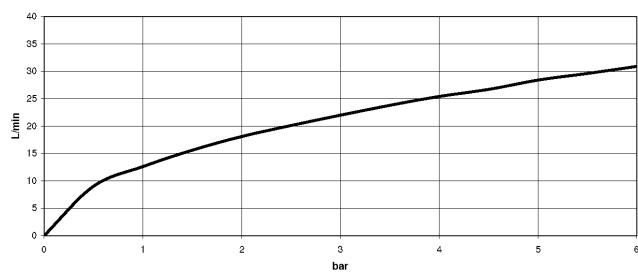


**xGRID Rail de montage 555 mm -** 12 360 970 90

mm [inches]



### Diagramme de débit



### Codes & Standards

DIN 4109

ISO 3822

Scottish Water  
Byelaws

UK Water Supply  
Regulations

Ü-Zeichen



## Mitigeur monocommande encastré avec inverseur - Platine brossé

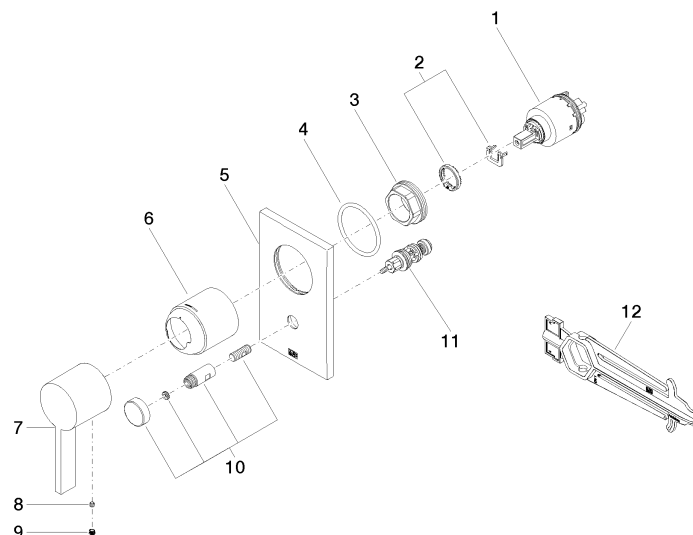
SERIES SPECIFIC

36 120 670 Version du produit jusqu'à 15/03/2019

### Certificats et durabilité

LGA\_19

WRAS\_2207



## Liste des pièces de rechange

N°	Article Numéro	Désignation	Fréquence de montage	Délai de livraison
10	90 31 09 139 00-06	tige	1,00	10
11	90 21 34 081 00 90	inverseur	1,00	2
2	04 28 10 149 00 90	accessoires	1,00	2
7	09 20 67 007-06	poignée	1,00	10
3	09 24 04 448 90	écrou	1,00	2
4	09 14 10 084 90	joint	1,00	2
6	09 11 02 260-06	douille	1,00	10
8	09 31 11 099 90	tige	1,00	2
5	09 11 02 258-06	plaque	1,00	10
1	90 15 05 038 00 90	cartouche	1,00	60
12	90 30 09 064 00 90	clé à écrou	1,00	2
9	90 31 20 109 00 90	bonde de fond	1,00	2