

Mitigeur monocommande encastré avec inverseur - Laiton brossé (Or 23cts) SERIES SPECIFIC

36 120 670 Version du produit jusqu'à 15/03/2019



- inverseur automatique
- plaque de recouvrement 150 x 90 mm

	Laiton brossé (Or 23cts)	36 120 670-28
	Chrome	36 120 670-00
	Platine brossé	36 120 670-06
	Platine	36 120 670-08
	Dark Chrome	36 120 670-19
	Light Gold brossé	36 120 670-27
	Noir mat	36 120 670-33
	Dark Brass brossé	36 120 670-39
	Champagne brossé (Or 22cts)	36 120 670-46
	Champagne (Or 22cts)	36 120 670-47
	Chrome brossé	36 120 670-93
	Dark Platinum brossé	36 120 670-99

Accessoires requis



Mitigeur monocommande encastré avec dispositif de sécurité - 35 021 970 90

- profondeur de montage max. 105 mm
- profondeur de montage mini. 80 mm

Accessoires requis



xGRID Rail de montage 555 mm - 12 360 970 90

Accessoires requis



Mitigeur monocommande encastré - 35 020 970 90

- profondeur de montage max. 105 mm
- profondeur de montage mini. 80 mm

Accessoires recommandés



xGRID Jeu de fixation pour l'intégration dans la construction sèche - 12 340 970 90

Mitigeur monocommande encastré avec inverseur - Laiton brossé (Or 23cts) SERIES SPECIFIC

36 120 670 Version du produit jusqu'à 15/03/2019

mm [inches]

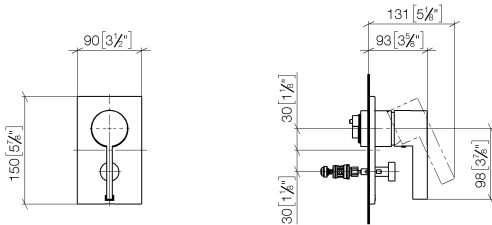
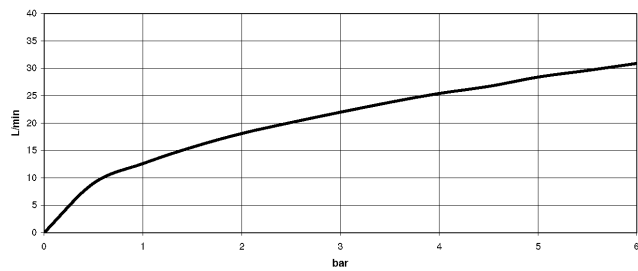


Diagramme de débit



Codes & Standards

DIN 4109

ISO 3822

Scottish Water
Byelaws

UK Water Supply
Regulations

Ü-Zeichen



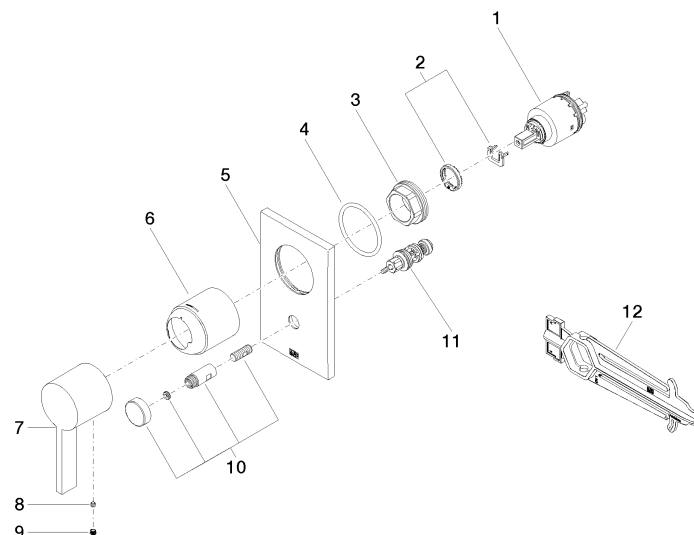
Mitigeur monocommande encastré avec inverseur - Laiton brossé (Or 23cts) SERIES SPECIFIC

36 120 670 Version du produit jusqu'à 15/03/2019

Certificats et durabilité

LGA_19

WRAS_2207



Liste des pièces de rechange

N°	Article Numéro	Désignation	Fréquence de montage	Délai de livraison
10	90 31 09 139 00-28	tige	1,00	20
6	09 11 02 260-28	douille	1,00	20
8	09 31 11 099 90	tige	1,00	2
1	90 15 05 038 00 90	cartouche	1,00	60
11	90 21 34 081 00 90	inverseur	1,00	2
3	09 24 04 448 90	écrou	1,00	2
4	09 14 10 084 90	joint	1,00	2
7	09 20 67 007-28	poignée	1,00	20
5	09 11 02 258-28	plaque	1,00	20
2	04 28 10 149 00 90	accessoires	1,00	2
9	90 31 20 109 00 90	bonde de fond	1,00	2
12	90 30 09 064 00 90	clé à écrou	1,00	2