

META Inverseur à 2 voies à encastrer - Dark Platinum brossé

META

36 200 661 Version du produit de 01/04/2022



- inverseur rotatif
- sans rosace
- poignée Ø 60 mm

	Dark Platinum brossé	36 200 661-99
	Chrome	36 200 661-00
	Platine brossé	36 200 661-06
	Dark Chrome	36 200 661-19
	Light Gold	36 200 661-26
	Light Gold brossé	36 200 661-27
	Noir mat	36 200 661-33
	Dark Brass brossé	36 200 661-39
	Bronze brossé	36 200 661-42
	Champagne brossé (Or 22cts)	36 200 661-46
	Champagne (Or 22cts)	36 200 661-47
	Chrome brossé	36 200 661-93

Accessoires requis



- Inverseur à 2 voies à encastrer - 35 202 970 90**
- profondeur de montage mini. 115 mm
 - profondeur de montage max. 160 mm

mm [inches]



Diagramme de débit



Codes & Standards

DIN 4109

ISO 3822

Scottish Water
Byelaws

UK Water Supply
Regulations

Ü-Zeichen



META Inverseur à 2 voies à encastrer - Dark Platinum brossé

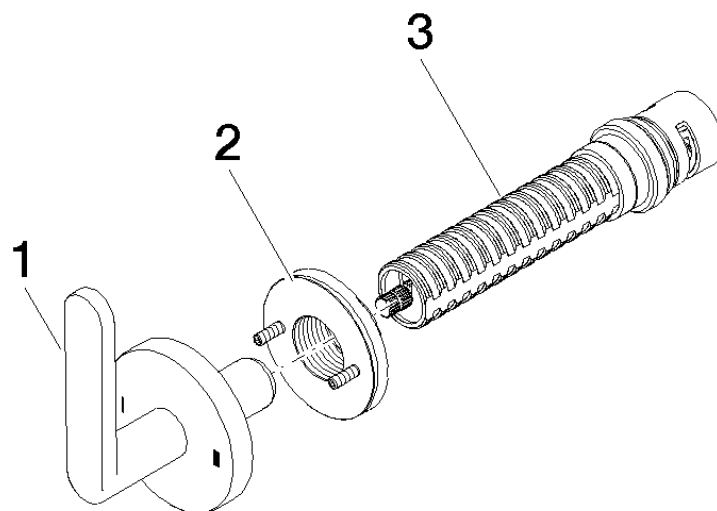
META

36 200 661 Version du produit de 01/04/2022

Certificats et durabilité

LGA_38

WRAS_2307



Liste des pièces de rechange

N°	Article Numéro	Désignation	Fréquence de montage	Délai de livraison
3	90 90 03 304 10 90	inverseur	1,00	2
2	90 21 02 181 00 90	rondelle	1,00	2
1	90 20 66 014 00-99	poignée	1,00	20