

## LULU Inverseur à 2 voies à encastrer - Chrome

LULU

36 200 710



- inverseur rotatif
- rosace 60 x 78 mm



Chrome

36 200 710-00



Platine brossé

36 200 710-06

### Accessoires requis



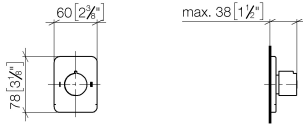
#### **Inverseur à 2 voies à encastrer -**

35 202 970 90

- profondeur de montage max. 155 mm
- profondeur de montage mini. 85 mm

36 200 710

mm [inches]



### Diagramme de débit



### Codes & Standards

DIN 4109

ISO 3822

Scottish Water  
Byelaws

UK Water Supply  
Regulations

Ü-Zeichen



## LULU Inverseur à 2 voies à encastrer - Chrome

---

LULU

36 200 710

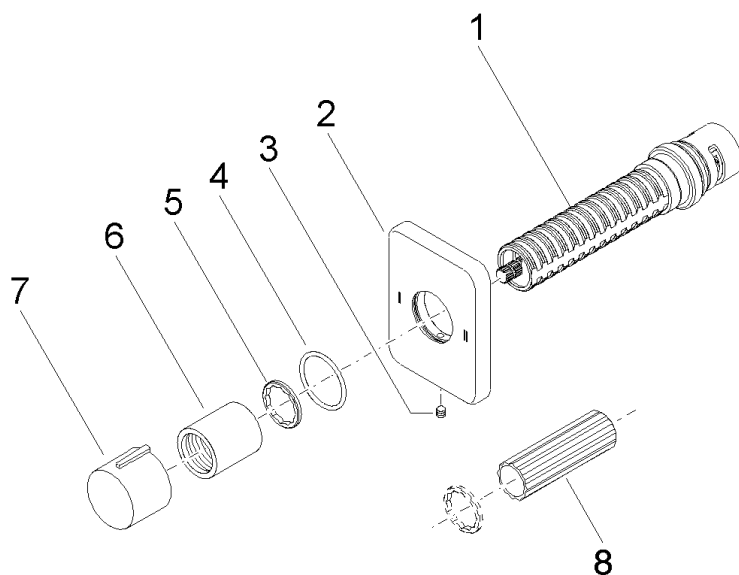
### Certificats

---

WRAS\_2307

LGA\_38

**Version du produit de 4/1/2022**





## LULU Inverseur à 2 voies à encastrer - Chrome

LULU

36 200 710

### Liste des pièces de rechange

Version du produit de 4/1/2022

N°	Article Numéro	Désignation	Fréquence de montage	Délai de livraison
	90 90 03 304 10 90	inverseur	8	2