

## Inverseur à 2 voies à encastrer - Chrome

SERIES SPECIFIC

36 200 740 Version du produit de 01/04/2022



- inverseur rotatif
- sans rosace
- poignée Ø 60 mm

	Chrome	36 200 740-00
	Platine brossé	36 200 740-06
	Light Gold	36 200 740-26
	Light Gold brossé	36 200 740-27
	Laiton brossé (Or 23cts)	36 200 740-28
	Noir mat	36 200 740-33
	Bronze brossé	36 200 740-42
	Champagne brossé (Or 22cts)	36 200 740-46
	Champagne (Or 22cts)	36 200 740-47
	Dark Platinum brossé	36 200 740-99

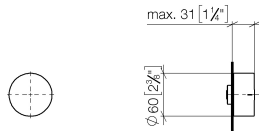
### Accessoires requis



- Inverseur à 2 voies à encastrer -** 35 202 970 90
- profondeur de montage max. 160 mm
  - profondeur de montage mini. 85 mm

36 200 740 Version du produit de 01/04/2022

mm [inches]



### Diagramme de débit



### Codes & Standards

DIN 4109

ISO 3822

Scottish Water  
Byelaws

UK Water Supply  
Regulations

Ü-Zeichen



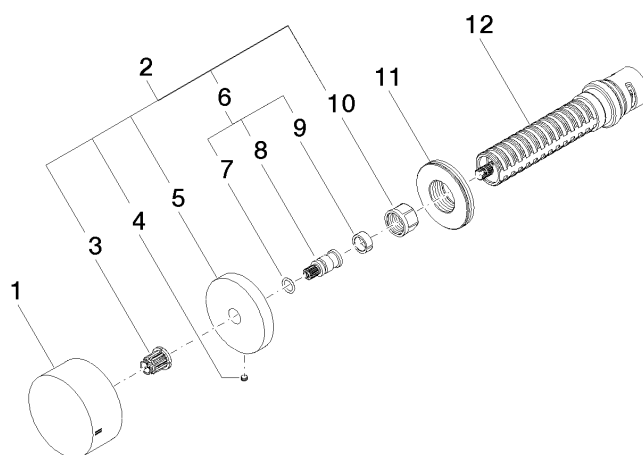
Inverseur à 2 voies à encastrer - Chrome

SERIES SPECIFIC

36 200 740 Version du produit de 01/04/2022

Certificats et durabilité

LGA\_38 WRAS\_2307



## Liste des pièces de rechange

N°	Article Numéro	Désignation	Fréquence de montage	Délai de livraison
4	09 31 11 055 90	tige	1,00	2
6	04 29 06 020 00-00	tige	1,00	10
1	09 20 74 044-00	poignée	1,00	10
12	90 90 03 304 10 90	inverseur	1,00	2
3	90 12 12 002 00 90	douille d'enclenchement	1,00	2
11	09 30 01 107 90	douille	1,00	2
2	04 27 74 004 00-00	rosace	1,00	10
5	09 27 74 004-00	rosace	1,00	10
8	09 29 06 020-00	tige	1,00	10
9	90 14 15 020 03 90	anneau	1,00	2
7	90 14 10 060 00 90	joint	1,00	2
10	90 23 30 023 00 90	écrou	1,00	2